

Bau
MIT

baumit.com

Sistemler
2018

Dış Cepheler • Sıvalar • Şaplar

Baumit. İleriye yönelik fikirler



Genel Müdürlük

Esenehir Mah. Baraj Yolu Cad. Hale Sok. No:10-B
Dudullu - Ümraniye / İstanbul
T (216) 680 34 00 F (216) 680 34 01
E info@baumit.com.tr

Fabrika

Köseler Köyü Mevkii S.S. İstanbul Mermerciler Sanayi Sitesi
37. Cadde No.17 Dilovası / Kocaeli
T (262) 728 14 41

Ankara Bölge Müdürlüğü ve Lojistik Depo

Atısan Sanayi Sitesi Abdulhalit Renda Cad. 1568 Sok No:2
Ostim/Ankara - TÜRKİYE
T (312) 386 33 34
F (312) 386 33 89

Müşteri Hizmetleri

T (262) 728 14 46 / 728 14 47
F (262) 728 14 42
E siparis@baumit.com.tr

Satış Bölgeleri

Marmara Dağıtım Kanalı Bölge Müdürlüğü (549) 680 34 31
Marmara Proje Kanalı Bölge Müdürlüğü (549) 680 34 52
İç Anadolu ve Yeni Pazarlar Bölge Müdürlüğü (549) 680 34 03
Ege Bölge Müdürlüğü (549) 680 34 08

DIŐ CEPHELER



SON KAT KAPLAMALAR

| | |
|--------------------|----|
| LİFE DÜNYASI | 8 |
| İŐLEVSELLİK | 18 |
| TASARIM | 18 |



ISI YALITIM SİSTEMLERİ

| | |
|------------------------------|----|
| ISI YALITIM SİSTEMLERİ | 26 |
| SİSTEMLER | 32 |
| SİSTEM BİLEŐENLER | 44 |



MİNERAL KAPLAMALAR

| | |
|--------------------------|----|
| MİNERAL KAPLAMALAR | 46 |
| YENİLEME | 50 |

İÇ MEKANLAR



HEALTHY LIVING

| | |
|-----------------|----|
| KLİMA | 54 |
| ÜRÜNLER | 60 |
| SİSTEMLER | 64 |



SON KAT KAPLAMALAR

| | |
|---------------------|----|
| GLEMA & PERLA | 68 |
|---------------------|----|



SIVALAR

| | |
|------------------|----|
| MPI | 72 |
| MANU & UNI | 74 |

SAĞLAMLIK



KARO YAPIŐTIRICILARI

| | |
|----------------|----|
| BAUMACOL | 80 |
|----------------|----|



ŐAP ÜRÜNLERİ

| | |
|-------------------|----|
| NIVELLO | 86 |
| E225 & E160 | 87 |



YAPI MALZEMELERİ

| | |
|-------------|----|
| MM | 91 |
| BETON | 91 |



Dış cephe tasarımında yaratıcı seçenekleri kim bilir?

Baumit bilir!

**Baumit
Hazır
Dekoratif
Kaplamlar**



Renk ve doku bir arada!

Dış cephe tasarımı, renk ve dokunun bir araya gelmesi ile farklılaşıyor. Baumit ısı yalıtım sistemleri ile uyumlu, bugüne kadar geliştirilmiş en inovatif doku alternatifleri sunan Baumit CreativTop ile dış cephe tasarımında sonsuz alternatifler sizi bekliyor. Yaratıcı düşünün!

Hayal gücünüzü çalıştırın ve isteğe göre şekillendirilebilen, Life kartelası ile renklendirilebilen Baumit CreativTop ile binanızın dış cephe tasarımını kendiniz yaratın.



1 SON KAT KAPLAMALAR

04

LIFE | İŐLEVSELLİK | TASARIM

2 ISI YALITIM SİSTEMLERİ

28

FAYDALAR | SİSTEMLER | SİSTEM BİLEŐENLERİ

3 MİNERAL KAPLAMALAR

48

MİNERAL KAPLAMALAR | RENOVASYON



Ömür boyu dayanıklı, estetik ve özgün dış cepheler

Baumit son kat kaplamaların dayanıklılığı, uzun yıllara dayanan deneyimle kanıtlanmıştır.

Dış cepheleriniz nem ve ısı gibi çevresel etkilerde, yosun ve küfe karşı güvenle korunur.

Baumit LIFE ile hayatınızın yansıması gibi, etkileyici ve özgün dış cephe tasarımları yaratabilirsiniz.



RENKLERİN DÜNYASI

Baumit Life dünyasına hoş geldiniz! Baumit'e hoş geldiniz! Kendinizi duygularınızın ve yaratıcılığınızın akışına bırakın. Baumit Avrupa'nın en kapsamlı dış cephe renk sistemini, Baumit LIFE'ı geliştirmiştir. Özgünlüğü destekler ve dış cephelere hayat verir. Seçtiğiniz renkler hayatınıza heyecan, dinginlik, rahatlık veya canlandırıcı bir atmosfer katarlar. Renkler yalnızca görsel bir şölen yaratmanın yanı sıra kültürel trendlerin bir ifadesidir. Renklerin gücünü ve sihri kendinize özel tasarımları yaratmak için kullanın. Baumit LIFE'ın size özel yolunu çizin.

1 SON KAT KAPLAMALAR

2 ISI YALITIM SİSTEMLERİ

3 MİNERAL KAPLAMALAR

Baunit Son Kat Kaplama

Dış cephe tasarımı için tüm olanakları kim sunar?



Baunit Son Kat Kaplamaları seçmek için 9 neden:

- 1 Bina için güçlü koruma
- 2 Dış cepheler için en yenilikçi renk sistemi
- 3 Dayanıklı ve estetik
- 4 Güçlü ve güvenilir
- 5 İleri teknoloji
- 6 Kullanıma hazır ürünler
- 7 Özgün ve yaratıcı
- 8 Her tür alt yüzey için doğru çözüm
- 9 Uzun yıllar boyunca kanıtlanmış dayanıklılık

İŞLEVSELLİK – GELİŞMİŞ TEKNOLOJİ

Baunit son kat kaplama, kolay kullanılabilir ve etkileyici olmanın yanı sıra, her türlü sorun için doğru çözümü de sunar. Fotokataliz ve nanoteknolojiyi kullanarak kendi kendini temizlemesinden “cool pigment” sayesinde ısı yalıtım sistemleri için yoğun ve dayanıklı renkler sağlamaya kadar bir çok alanda Baunit son kat kaplama, çok yönlüdür ve tüm ihtiyaçlara yanıt verir.

TASARIM – YARATICILIĞINIZI GÖSTERİN

Dış cephelerde özgün bir görüntü elde etmek için sadece renkler yeterli olmayabilir. Yaratıcılığınızı harekete geçirin ve kaplamanın kendine özgü dokusunu kullanın. Çizgi veya tane doku, ince veya kalın doku ile “hayalinizdeki cepheyi” yaratın. Daha da çarpıcı bir tasarım ister miydiniz? Baunit’in özel efektli kaplamaları sayesinde dış cephenize şık dokunuşlar ilave etmek çok kolay. Göz alıcı trend renkler, metalik pırıltılar ya da bir ışıltılı dokunuş – Baunit özel efektli kaplamaları dış cephe tasarımına yeni boyutlar sunar ve yaratıcılığa, özgünlüğe ve hayal gücüne alan açar.



RENKLERİN DÜNYASI

Baumitlife.com

RENK SINIRLARINI AŞIN

- 888 farklı renk seçeneği
- Yoğun ve güzel renkler
- Sınırsız tasarım seçeneği

Baumit Life 888 dış cephe renk tonundan oluşan inanılmaz yaratıcı bir renk kartelası sunuyor. "Baumit Life" renk sistemi tıpkı hayatın kendisi gibi çok seçenekli, özgün ve estetik.



Arzu ettiğiniz her özellikte 888 farklı renk tonu

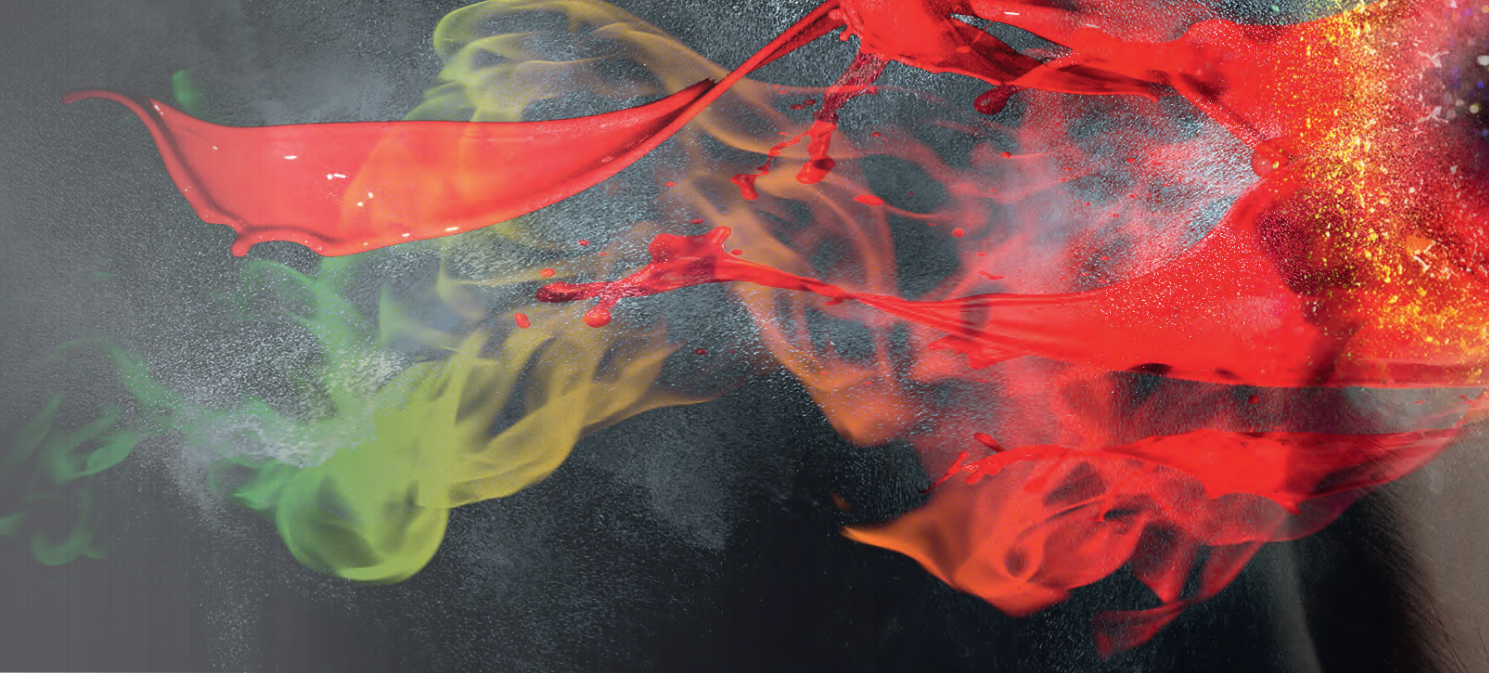
Uzun zamandan beri, bir binanın özgünlüğünün yalnızca iç tasarımına bağlı olduğu düşüncesi kabul görmekteydi. Ancak, bu düşünceler artık değişiyor ve bize bambaşka seçenekler sunuluyor: Farklı bir dış cephe sayesinde, kendine has özellikte bir bina yaratılabilir. Baumit, bu yüzden Avrupa'nın en bilinen ve en iyi renk kartelasına sahip Baumit Life sistemi geliştirdi. Baumit 888 farklı renk tonuyla, dış cephe tasarımında sınırsız özgürlük sunuyor. İster şık pastel tonlarını isterseniz yoğun koyu renkleri tercih edin Baumit Life ile sınırsız tasarım seçenekleri mümkündür.

Baumit Life sisteminin merkezinde 94 ana renk tonu bulunmakta olup, bunlardan her biri ayrıca 8 farklı renk geçişine sahiptir. Sistem 6 farklı beyaz tonu ve 36 mozaik kaplama rengi ile tamamlanır.

Renk kodlarının anlamı

Baumit'in her bir dış cephe renk tonu kendi renk koduna sahiptir. Bu kod 4 rakamdan oluşur – örneğin 0514. İlk üç rakam renk sırasını gösterir. Son rakam ise renk tonunun koyuluk derecesini göstermektedir. Bu değer 1 ile 9 arasındadır: 1 en koyu renk tonunu, 9 ise en açık renkli olanı ifade eder.





İLGİ ÇEKİCİ SEÇİMLER



Rahat Yaşam - Tüm renkler için pratik format

Renk spektrumunun tamamı kullanışlı bir biçimde sunuluyor.

Trend Yaşam - Daima güncel: Baumit'in en son trend seçimlerinden ilham alın.

Bina Yaşamı - Neler yapılabileceğini görün: Bina yelpazesi, size Baumit sıvalarla elde edilebilecek farklı doku olasılıkları hakkında mükemmel bir genel bakış sunar.

Mozaik Yaşam - Renk yelpazesi biçiminde bir örnek klasör: Bina yelpazesi, size Baumit sıvalarla elde edilebilecek farklı doku olasılıkları hakkında mükemmel bir genel bakış sunar.

www.baumitlife.com

888 olasılık arasında kişiye özgü favori rengin belirlenmesi pek de kolay değildir. Baumit bu konuda size yardımcı olacak 4 farklı yol buldu! Etkileşimli web sayfamızı www.baumitlife.com adresinde ziyaret edin ve hayalinizdeki bina cephesine ulaşmak için ilk adımı atın.

Renklerin Açıklamaları

Mavi tonları anıyor ama hangisinin doğru seçim olduğundan emin olamıyor musunuz? «Renklerin Açıklamaları» kategorisine göz atın ve ilham alın!

Renklerin Çağrışımları

«Sütlü Kahve», «Zeytin Yeşili», «Nane Yeşili», «Kum Rengi» veya «Lavanta» gibi bir şey mi düşünüyor, ancak bunların hangi Baumit Yaşam Rengi ile eşleştiğinden emin olamıyor musunuz? Fikir edinmek için «Renklerin Çağrışımları» kategorisine göz atın.

Renklerin Trendleri

Genç renk uzmanı Silvia Cejpek'in Baumit Trend Dünyası koleksiyonundan ilham alın. Sizi en iyi ne tanımlar? Şehir, Deniz veya Asya Yaşamı? «Renklerin Trendleri» kategorisinde mükemmel renk dünyanızı bulun.

Renklerin Psikolojileri

Bir adım öteye geçip renklerin arka planında neler olduğunu öğrenmek mi istiyorsunuz? Tanınmış Alman renk uzmanı Prof. Dr. Axel Venn'e göre renkler yalnızca bir ton değil, çok daha fazlası. Renkler duygularla, şekillerle, duyularla bağlantılı olup ve dolayısıyla her biri kendi DNA'sına sahiptir. Venn, Baumit'e özel olarak 8 farklı renk dizisinden oluşan Yaşam Rengi Sistemi'ni yarattı. Her dizi, kendine özgü anlamları olan 18 eşsiz tondan oluşuyor..

Life
COLORED BY BAUMIT



LİFE DÜNYASI

BaumiTop kaplamalarının onlarca yıl dayandığı kanıtlanmıştır. Binalarınızın cephesini nem ve ısı gibi çevresel etkilerin yanı sıra yosun ve küf saldırılarına karşı güvenilir bir şekilde korur. Bu kaplamaları kullanarak yaşamın kendisi kadar ilgi çekici ve bireysel tasarımlar yaratabilirsiniz!



Life
COLORED BY BAUMIT

baumitlife.com



Renklerin Açıklamaları

Bir bina cephesi için en başarılı ve göze hitap eden renk, binanın bulunduğu ortama uygun olmalıdır. Cephe, bir yandan ortama uyum sağlarken bir yandan da ince ayrıntılarıyla öne çıkarak farklılıklarını göstermeli ve şehir ortamlarının genel görünümüne doğal bir biçimde katkıda bulunmalıdır.

Renklerin Çağrışımları

Aklınızda belirli bir renk mi var? Belki de en sevdiğiniz rengi ya da popüler tarzlardan birini anımsatan bir rengi kullanmak istiyorsunuz? Önemli bir hatırlatma: Bir dış cephenin renk seçimi, binanın çevresinde doğal olarak oluşan renkleri yansıtmalıdır.

Renklerin Trendleri

Renk, en belirgin mimari özelliklerden biridir. Bazı renk kombinasyonları, belirli mimari tarzlarla diğerlerine göre daha uyumludur (daha iyi eşleşir). Mimar ve renk danışmanı Silvia Cejpek tarafından tasarlanan 12 trendden birini seçin.

Renklerin Psikolojileri

Axel Venn: Axel Venn renk tasarımı, algı bilimi ve trend seçimi alanlarında uzman olarak görev yapmıştır. Teorik renk çalışmalarında Orta Avrupa, Kuzey Amerika ve Doğu Asya bölgelerinden ilham almaktadır. Araştırmalarının sonuçları on iki dilde, çeşitli uzman dergilerde ve yurt içi ile yurt dışında yayınlanan toplam 26 uzman kitapta yayımlandı.

| | | | | | | | | | | | | | | | |
|---------------------|---------------------|---------------------|---------------------|---------------------|---------------------|---------------------|---------------------|---------------------|---------------------|---------------------|---------------------|---------------------|---------------------|---------------------|---------------------|
| 0014 TSR 43 F | 0021 TSR 68 | 0031 TSR 66 | 0041 TSR 64 | 0051 TSR 63 | 0061 TSR 58 | 0071 TSR 61 | 0081 TSR 58 | 0311 TSR 42 | 0321 TSR 42 | CT 0331 TSR 26 | CT 0341 TSR 28 | CT 0351 TSR 25 | CT 0361 TSR 22 | CT 0371 TSR 22 | CT 0381 TSR 22 |
| 0015 TSR 53 F | 0022 TSR 71 | 0032 TSR 68 | 0042 TSR 67 | 0052 TSR 61 | 0062 TSR 65 | 0072 TSR 62 | 0082 TSR 60 | 0312 TSR 41 | 0322 TSR 46 | 0332 TSR 31 | 0342 TSR 33 | CT 0352 TSR 30 | CT 0362 TSR 25 | CT 0372 TSR 24 | CT 0382 TSR 24 |
| 0016 TSR 62 F | 0023 TSR 72 F | 0033 TSR 70 F | 0043 TSR 69 F | 0053 TSR 63 F | 0063 TSR 67 F | 0073 TSR 66 F | 0083 TSR 64 | 0313 TSR 48 F | 0323 TSR 51 F | 0333 TSR 41 F | 0343 TSR 40 F | 0353 TSR 33 F | CT 0363 TSR 31 | CT 0373 TSR 30 | CT 0383 TSR 30 |
| 0017 TSR 68 F | 0024 TSR 73 F | 0034 TSR 72 F | 0044 TSR 71 F | 0054 TSR 67 F | 0064 TSR 69 F | 0074 TSR 69 F | 0084 TSR 68 M | 0314 TSR 57 F | 0324 TSR 59 F | 0334 TSR 50 F | 0344 TSR 50 F | 0354 TSR 40 F | 0364 TSR 37 F | 0374 TSR 35 F | 0384 TSR 33 F |
| 0018 TSR 73 F | 0025 TSR 75 F | 0035 TSR 74 F | 0045 TSR 73 F | 0055 TSR 70 F | 0065 TSR 72 F | 0075 TSR 72 F | 0085 TSR 71 F | 0315 TSR 62 F | 0325 TSR 66 F | 0335 TSR 58 F | 0345 TSR 57 F | 0355 TSR 49 F | 0365 TSR 45 F | 0375 TSR 42 F | 0385 TSR 44 F |
| 0019 TSR 81 F | 0026 TSR 76 F | 0036 TSR 75 F | 0046 TSR 75 F | 0056 TSR 74 F | 0066 TSR 75 F | 0076 TSR 75 F | 0086 TSR 73 F | 0316 TSR 67 F | 0326 TSR 69 F | 0336 TSR 63 F | 0346 TSR 64 F | 0356 TSR 57 F | 0366 TSR 54 F | 0376 TSR 52 F | 0386 TSR 50 F |
| | 0027 TSR 78 F | 0037 TSR 75 F | 0047 TSR 76 F | 0057 TSR 76 F | 0067 TSR 77 F | 0077 TSR 77 F | 0087 TSR 76 F | 0317 TSR 71 F | 0327 TSR 70 F | 0337 TSR 68 F | 0347 TSR 68 F | 0357 TSR 64 F | 0367 TSR 63 F | 0377 TSR 62 F | 0387 TSR 59 F |
| | 0028 TSR 79 F | 0038 TSR 77 F | 0048 TSR 77 F | 0058 TSR 78 F | 0068 TSR 76 F | 0078 TSR 79 F | 0088 TSR 78 F | 0318 TSR 74 F | 0328 TSR 75 F | 0338 TSR 74 F | 0348 TSR 72 F | 0358 TSR 69 F | 0368 TSR 68 F | 0378 TSR 66 F | 0388 TSR 66 F |
| | 0029 TSR 78 F | 0039 TSR 78 F | 0049 TSR 78 F | 0059 TSR 78 F | 0069 TSR 78 F | 0079 TSR 78 F | 0089 TSR 79 F | 0319 TSR 75 F | 0329 TSR 75 F | 0339 TSR 76 F | 0349 TSR 76 F | 0359 TSR 74 F | 0369 TSR 73 F | 0379 TSR 70 F | 0389 TSR 68 F |
| 0121 TSR 39 | 0131 TSR 48 | 0141 TSR 45 | CT 0151 TSR 25 | CT 0161 TSR 25 | CT 0171 TSR 25 | CT 0181 TSR 24 | CT 0191 TSR 22 | CT 0391 TSR 22 | CT 0401 TSR 22 | CT 0411 TSR 22 | CT 0421 TSR 22 | CT 0431 TSR 22 | CT 0441 TSR 22 | 0451 TSR 58 | 0461 TSR 61 |
| 0122 TSR 43 | 0132 TSR 46 | 0142 TSR 39 | CT 0152 TSR 30 | CT 0162 TSR 30 | CT 0172 TSR 30 | CT 0182 TSR 25 | CT 0192 TSR 25 | CT 0392 TSR 24 | CT 0402 TSR 30 | CT 0412 TSR 24 | CT 0422 TSR 23 | CT 0432 TSR 24 | CT 0442 TSR 24 | 0452 TSR 60 | 0462 TSR 64 |
| 0123 TSR 57 F | 0133 TSR 57 F | 0143 TSR 47 F | 0153 TSR 32 F | CT 0163 TSR 34 | 0173 TSR 33 F | CT 0183 TSR 30 | CT 0193 TSR 30 | CT 0393 TSR 25 | 0403 TSR 31 F | CT 0413 TSR 25 | CT 0423 TSR 25 | CT 0433 TSR 25 | CT 0443 TSR 25 | 0453 TSR 65 | 0463 TSR 67 |
| 0124 TSR 63 F | 0134 TSR 62 F | 0144 TSR 55 F | 0154 TSR 41 F | 0164 TSR 36 F | 0174 TSR 41 F | 0184 TSR 36 F | 0194 TSR 34 F | 0394 TSR 30 F | 0404 TSR 39 F | 0414 TSR 30 F | CT 0424 TSR 30 | CT 0434 TSR 32 | CT 0444 TSR 30 | 0454 TSR 69 F | 0464 TSR 69 |
| 0125 TSR 64 F | 0135 TSR 67 F | 0145 TSR 62 F | 0155 TSR 50 F | 0165 TSR 46 F | 0175 TSR 49 F | 0185 TSR 44 F | 0195 TSR 43 F | 0395 TSR 38 F | 0405 TSR 48 F | 0415 TSR 39 F | 0425 TSR 31 F | 0435 TSR 37 F | 0445 TSR 30 F | 0455 TSR 71 F | 0465 TSR 70 F |
| 0126 TSR 67 F | 0136 TSR 71 F | 0146 TSR 67 F | 0156 TSR 58 F | 0166 TSR 54 F | 0176 TSR 58 F | 0186 TSR 53 F | 0196 TSR 51 F | 0396 TSR 46 F | 0406 TSR 55 F | 0416 TSR 49 F | 0426 TSR 40 F | 0436 TSR 40 F | 0446 TSR 38 F | 0456 TSR 74 F | 0466 TSR 74 F |
| 0127 TSR 75 F | 0137 TSR 73 F | 0147 TSR 71 F | 0157 TSR 65 F | 0167 TSR 62 F | 0177 TSR 64 F | 0187 TSR 60 F | 0197 TSR 60 F | 0397 TSR 54 F | 0407 TSR 63 F | 0417 TSR 57 F | 0427 TSR 49 F | 0437 TSR 50 F | 0447 TSR 49 F | 0457 TSR 75 F | 0467 TSR 75 F |
| 0128 TSR 77 F | 0138 TSR 75 F | 0148 TSR 74 F | 0158 TSR 70 F | 0168 TSR 67 F | 0178 TSR 69 F | 0188 TSR 67 F | 0198 TSR 66 F | 0398 TSR 62 F | 0408 TSR 68 F | 0418 TSR 64 F | 0428 TSR 57 F | 0438 TSR 58 F | 0448 TSR 59 F | 0458 TSR 77 F | 0468 TSR 77 F |
| 0129 TSR 77 F | 0139 TSR 77 F | 0149 TSR 77 F | 0159 TSR 73 F | 0169 TSR 70 F | 0179 SR 76 F | 0189 TSR 71 F | 0199 TSR 70 F | 0399 TSR 66 F | 0409 TSR 71 F | 0419 TSR 68 F | 0429 TSR 64 F | 0439 TSR 64 F | 0449 TSR 63 F | 0459 TSR 78 F | 0469 TSR 79 F |
| 0201 TSR 53 | 0211 TSR 47 | 0221 TSR 39 | CT 0231 TSR 29 | 0241 TSR 25 | 0281 TSR 47 | 0291 TSR 46 | 0301 TSR 44 | 0471 TSR 60 | 0481 TSR 58 | 0491 TSR 57 | 0501 TSR 52 | 0511 TSR 52 | 0521 TSR 49 | 0561 TSR 40 | 0571 TSR 36 |
| 0202 TSR 55 | 0212 TSR 51 | 0222 TSR 44 | 0232 TSR 34 | 0242 TSR 29 | 0282 TSR 49 | 0292 TSR 47 | 0302 TSR 47 | 0472 TSR 62 | 0482 TSR 60 | 0492 TSR 58 | 0502 TSR 51 | 0512 TSR 55 | 0522 TSR 52 | 0562 TSR 44 F | 0572 TSR 31 |
| 0203 TSR 59 F | 0213 TSR 56 F | 0223 TSR 50 F | 0233 TSR 41 F | 0243 TSR 37 F | 0283 TSR 55 F | 0293 TSR 54 | 0303 TSR 51 F | 0473 TSR 66 | 0483 TSR 63 | 0493 TSR 61 | 0503 TSR 56 | 0513 TSR 58 | 0523 TSR 57 | 0563 TSR 50 F | 0573 TSR 45 F |
| 0204 TSR 66 F | 0214 TSR 62 F | 0224 TSR 58 F | 0234 TSR 49 F | 0244 TSR 47 F | 0284 TSR 61 F | 0294 TSR 61 F | 0304 TSR 58 F | 0474 TSR 68 | 0484 TSR 66 | 0494 TSR 64 | 0504 TSR 59 | 0514 TSR 61 | 0524 TSR 61 | 0564 TSR 54 F | 0574 TSR 50 F |
| 0205 TSR 68 F | 0215 TSR 65 F | 0225 TSR 64 F | 0235 TSR 57 F | 0245 TSR 54 F | 0285 TSR 66 F | 0295 TSR 64 F | 0305 TSR 63 F | 0475 TSR 69 | 0485 TSR 66 | 0495 TSR 65 | 0505 TSR 63 | 0515 TSR 64 | 0525 TSR 63 | 0565 TSR 60 F | 0575 TSR 52 F |
| 0206 TSR 71 F | 0216 TSR 69 F | 0226 TSR 68 F | 0236 TSR 64 F | 0246 TSR 61 F | 0286 TSR 69 F | 0296 TSR 67 F | 0306 TSR 68 F | 0476 TSR 74 F | 0486 TSR 69 | 0496 TSR 68 | 0506 TSR 67 | 0516 TSR 68 | 0526 TSR 67 | 0566 TSR 65 F | 0576 TSR 58 F |
| 0207 TSR 73 F | 0217 TSR 73 F | 0227 TSR 73 F | 0237 TSR 69 F | 0247 TSR 67 F | 0287 TSR 73 F | 0297 TSR 71 F | 0307 TSR 72 F | 0477 TSR 74 F | 0487 TSR 72 F | 0497 TSR 71 M | 0507 TSR 71 | 0517 TSR 70 | 0527 TSR 70 | 0567 TSR 69 F | 0577 TSR 64 F |
| 0208 TSR 76 F | 0218 TSR 75 F | 0228 TSR 76 F | 0238 TSR 71 F | 0248 TSR 75 F | 0288 TSR 75 F | 0298 TSR 74 F | 0308 TSR 74 F | 0478 TSR 77 F | 0488 TSR 76 F | 0498 TSR 74 F | 0508 TSR 74 F | 0518 TSR 73 | 0528 TSR 73 | 0568 TSR 72 F | 0578 TSR 67 F |
| 0209 TSR 77 F | 0219 TSR 77 F | 0229 TSR 77 F | 0239 TSR 76 F | 0249 TSR 76 F | 0289 TSR 76 F | 0299 TSR 76 F | 0309 TSR 75 F | 0479 TSR 78 F | 0489 TSR 76 F | 0499 TSR 75 F | 0509 TSR 76 F | 0519 TSR 74 | 0529 TSR 74 | 0569 TSR 75 F | 0579 TSR 71 F |

| | | | | | | | | | | | | | | | |
|---------------------|----------------------|----------------------|----------------------|----------------------|----------------------|----------------------|----------------------|----------------------|----------------------|----------------------|----------------------|----------------------|----------------------|---------------------------|---------------------|
| 0581 TSR 40 | 0591 TSR 33 | 0601 TSR 36 | 0611 TSR 40 | 0621 TSR 40 | 0631 TSR 41 | 0671 TSR 34 | 0681 TSR 38 | CT 0881 TSR 22 | CT 0891 TSR 22 | CT 0901 TSR 22 | CT 0911 TSR 22 | CT 0921 TSR 22 | CT 0931 TSR 22 | CT 0971 TSR 23 | 0981 TSR 37 |
| 0582 TSR 31 | 0592 TSR 37 | 0602 TSR 39 | 0612 TSR 45 | 0622 TSR 43 | 0632 TSR 44 | 0672 TSR 38 | 0682 TSR 68 | CT 0882 TSR 24 | CT 0892 TSR 23 | CT 0902 TSR 24 | CT 0912 TSR 24 | CT 0922 TSR 24 | CT 0932 TSR 24 | CT 0972 TSR 24 | 0982 TSR 41 |
| 0583 TSR 46 | 0593 TSR 34 F | 0603 TSR 44 F | 0613 TSR 50 | 0623 TSR 49 | 0633 TSR 49 | 0673 TSR 46 | 0683 TSR 51 | CT 0883 TSR 32 | CT 0893 TSR 25 | CT 0903 TSR 25 | CT 0913 TSR 25 | CT 0923 TSR 25 | CT 0933 TSR 25 | CT 0973 TSR 30 | 0983 TSR 50 F |
| 0584 TSR 50 | 0594 TSR 44 F | 0604 TSR 50 F | 0614 TSR 56 | 0624 TSR 54 | 0634 TSR 56 | 0674 TSR 52 | 0684 TSR 57 | CT 0884 TSR 33 | CT 0894 TSR 30 | CT 0904 TSR 30 | CT 0914 TSR 30 | CT 0924 TSR 30 | CT 0934 TSR 30 | CT 0974 TSR 33 F | 0984 TSR 57 F |
| 0585 TSR 59 | 0595 TSR 50 F | 0605 TSR 55 F | 0615 TSR 61 | 0625 TSR 60 | 0635 TSR 60 | 0675 TSR 61 | 0685 TSR 63 | CT 0885 TSR 35 | CT 0895 TSR 33 | 0905 TSR 32 F | 0915 TSR 31 F | 0925 TSR 30 F | 0935 TSR 34 F | 0975 TSR 41 F | 0985 TSR 63 F |
| 0586 TSR 65 | 0596 TSR 56 F | 0606 TSR 61 F | 0616 TSR 66 | 0626 TSR 64 | 0636 TSR 66 | 0676 TSR 64 | 0686 TSR 68 F | 0886 TSR 38 F | 0896 TSR 37 F | 0906 TSR 40 F | 0916 TSR 40 F | 0926 TSR 39 F | 0936 TSR 41 F | 0976 TSR 49 F | 0986 TSR 68 F |
| 0587 TSR 69 | 0597 TSR 64 F | 0607 TSR 67 F | 0617 TSR 69 | 0627 TSR 69 | 0637 TSR 70 | 0677 TSR 70 F | 0687 TSR 72 F | 0887 TSR 47 F | 0897 TSR 50 F | 0907 TSR 49 F | 0917 TSR 50 F | 0927 TSR 55 F | 0937 TSR 51 F | 0977 TSR 57 F | 0987 TSR 73 F |
| 0588 TSR 71 | 0598 TSR 71 F | 0608 TSR 71 F | 0618 TSR 72 F | 0628 TSR 72 F | 0638 TSR 73 F | 0678 TSR 73 F | 0688 TSR 75 F | 0888 TSR 56 F | 0898 TSR 58 F | 0908 TSR 61 F | 0918 TSR 58 F | 0928 TSR 62 F | 0938 TSR 59 F | 0978 TSR 65 F | 0988 TSR 76 F |
| 0589 TSR 72 | 0599 TSR 70 F | 0609 TSR 73 F | 0619 TSR 75 F | 0629 TSR 75 F | 0639 TSR 68 F | 0679 TSR 75 F | 0689 TSR 77 F | 0889 TSR 61 F | 0899 TSR 64 F | 0909 TSR 63 F | 0919 TSR 63 F | 0929 TSR 66 F | 0939 TSR 63 F | 0979 TSR 70 F | 0989 TSR 77 F |
| 0691 TSR 47 | 0701 TSR 48 | 0711 TSR 47 | 0721 TSR 44 | 0731 TSR 45 | 0741 TSR 44 | 0751 TSR 45 | 0761 TSR 45 | 0991 TSR 37 | 1001 TSR 33 | 1011 TSR 34 | CT 1021 TSR 35 | 1031 TSR 36 | 1041 TSR 36 | 1051 TSR 48 | 1061 TSR 44 |
| 0692 TSR 52 F | 0702 TSR 52 | 0712 TSR 54 | 0722 TSR 51 | 0732 TSR 52 | 0742 TSR 48 | 0752 TSR 49 | 0762 TSR 52 | 0992 TSR 50 | 1002 TSR 44 | 1012 TSR 38 | CT 1022 TSR 30 | 1032 TSR 41 | 1042 TSR 41 | 1052 TSR 52 | 1062 TSR 48 |
| 0693 TSR 58 F | 0703 TSR 58 F | 0713 TSR 58 F | 0723 TSR 55 F | 0733 TSR 56 F | 0743 TSR 54 F | 0753 TSR 55 F | 0763 TSR 57 F | 0993 TSR 56 F | 1003 TSR 49 F | 1013 TSR 47 F | CT 1023 TSR 33 | 1033 TSR 46 F | 1043 TSR 48 F | 1053 TSR 58 F | 1063 TSR 52 F |
| 0694 TSR 63 F | 0704 TSR 64 F | 0714 TSR 64 F | 0724 TSR 61 F | 0734 TSR 62 F | 0744 TSR 60 F | 0754 TSR 62 F | 0764 TSR 62 F | 0994 TSR 62 F | 1004 TSR 57 F | 1014 TSR 53 F | 1024 TSR 39 F | 1034 TSR 54 F | 1044 TSR 55 F | 1054 TSR 63 F | 1064 TSR 59 F |
| 0695 TSR 67 F | 0705 TSR 68 F | 0715 TSR 68 F | 0725 TSR 66 F | 0735 TSR 66 F | 0745 TSR 66 F | 0755 TSR 66 F | 0765 TSR 67 F | 0995 TSR 67 F | 1005 TSR 62 F | 1015 TSR 60 F | 1025 TSR 47 F | 1035 TSR 60 F | 1045 TSR 63 F | 1055 TSR 68 F | 1065 TSR 64 F |
| 0696 TSR 72 F | 0706 TSR 72 F | 0716 TSR 72 F | 0726 TSR 71 F | 0736 TSR 72 F | 0746 TSR 69 F | 0756 TSR 71 F | 0766 TSR 72 F | 0996 TSR 71 F | 1006 TSR 69 F | 1016 TSR 66 F | 1026 TSR 53 F | 1036 TSR 66 F | 1046 TSR 68 F | 1056 TSR 71 F | 1066 TSR 70 F |
| 0697 TSR 75 F | 0707 TSR 74 F | 0717 TSR 75 F | 0727 TSR 74 F | 0737 TSR 75 F | 0747 TSR 73 F | 0757 TSR 74 F | 0767 TSR 74 F | 0997 TSR 75 F | 1007 TSR 73 F | 1017 TSR 72 F | 1027 TSR 61 F | 1037 TSR 71 F | 1047 TSR 73 F | 1057 TSR 75 F | 1067 TSR 73 F |
| 0698 TSR 75 F | 0708 TSR 78 F | 0718 TSR 78 F | 0728 TSR 77 F | 0738 TSR 77 F | 0748 TSR 76 F | 0758 TSR 76 F | 0768 TSR 78 F | 0998 TSR 77 F | 1008 TSR 76 F | 1018 TSR 75 F | 1028 TSR 68 F | 1038 TSR 74 F | 1048 TSR 76 F | 1058 TSR 77 F | 1068 TSR 76 F |
| 0699 TSR 78 F | 0709 TSR 79 F | 0719 TSR 79 F | 0729 TSR 77 F | 0739 TSR 78 F | 0749 TSR 77 F | 0759 TSR 77 F | 0769 TSR 78 F | 0999 TSR 77 F | 1009 TSR 76 F | 1019 TSR 77 F | 1029 TSR 71 F | 1039 TSR 76 F | 1049 TSR 77 F | 1059 TSR 78 F | 1069 TSR 77 F |
| 0771 TSR 43 | CT 0781 TSR 29 | CT 0791 TSR 26 | CT 0831 TSR 24 | CT 0841 TSR 23 | CT 0851 TSR 24 | CT 0861 TSR 22 | CT 0871 TSR 22 | 1071 TSR 42 | 1111 TSR 50 | 1121 TSR 61 | 1131 TSR 45 | 1141 TSR 51 | 1151 TSR 58 | 1161 TSR 61 | |
| 0772 TSR 42 F | 0782 TSR 47 | CT 0792 TSR 29 | CT 0832 TSR 30 | CT 0842 TSR 30 | CT 0852 TSR 25 | CT 0862 TSR 24 | CT 0872 TSR 24 | 1072 TSR 46 | 1112 TSR 56 | 1122 TSR 64 | 1132 TSR 31 | 1142 TSR 38 | 1152 TSR 62 | 1162 TSR 63 | |
| 0773 TSR 48 F | 0783 TSR 54 F | 0793 TSR 36 F | 0833 TSR 32 F | 0843 TSR 31 F | CT 0853 TSR 30 | CT 0863 TSR 30 | CT 0873 TSR 30 | 1073 TSR 52 F | 1113 TSR 61 F | 1123 TSR 67 F | 1133 TSR 39 F | 1143 TSR 43 F | 1153 TSR 65 F | 1163 TSR 67 F | |
| 0774 TSR 56 F | 0784 TSR 61 F | 0794 TSR 51 F | 0834 TSR 43 F | 0844 TSR 41 F | 0854 TSR 33 F | 0864 TSR 33 F | 0874 TSR 30 F | 1074 TSR 58 F | 1114 TSR 66 F | 1124 TSR 70 F | 1134 TSR 48 F | 1144 TSR 53 F | 1154 TSR 69 F | 1164 TSR 70 F | |
| 0775 TSR 61 F | 0785 TSR 65 F | 0795 TSR 58 F | 0835 TSR 49 F | 0845 TSR 48 F | 0855 TSR 43 F | 0865 TSR 40 F | 0875 TSR 37 F | 1075 TSR 64 F | 1115 TSR 70 F | 1125 TSR 73 F | 1135 TSR 55 F | 1145 TSR 62 F | 1155 TSR 72 F | 1165 TSR 71 F | |
| 0776 TSR 66 F | 0786 TSR 70 F | 0796 TSR 63 F | 0836 TSR 60 F | 0846 TSR 57 F | 0856 TSR 52 F | 0866 TSR 51 F | 0876 TSR 44 F | 1076 TSR 70 F | 1116 TSR 73 F | 1126 TSR 76 F | 1136 TSR 68 F | 1146 TSR 65 F | 1156 TSR 75 F | 1166 TSR 75 F | |
| 0777 TSR 70 F | 0787 TSR 73 F | 0797 TSR 69 F | 0837 TSR 66 F | 0847 TSR 65 F | 0857 TSR 60 F | 0867 TSR 62 F | 0877 TSR 58 F | 1077 TSR 73 F | 1117 TSR 75 F | 1127 TSR 75 F | 1137 TSR 68 F | 1147 TSR 74 F | 1157 TSR 76 F | 1167 TSR 77 F | |
| 0778 TSR 77 F | 0788 TSR 76 F | 0798 TSR 71 F | 0838 TSR 69 F | 0848 TSR 71 F | 0858 TSR 66 F | 0868 TSR 67 F | 0878 TSR 66 F | 1078 TSR 75 F | 1118 TSR 77 F | 1128 TSR 78 F | 1138 TSR 72 F | 1148 TSR 73 F | 1158 TSR 77 F | 1168 TSR 77 F | |
| 0779 TSR 79 F | 0789 TSR 77 F | 0799 TSR 73 F | 0839 TSR 72 F | 0849 TSR 73 F | 0859 TSR 71 F | 0869 TSR 68 F | 0879 TSR 69 F | 1079 TSR 76 F | 1119 TSR 78 F | 1129 TSR 78 F | 1139 TSR 77 F | 1149 TSR 78 F | 1159 TSR 78 F | 1169 TSR 78 F | |



baumitlife.com

N° Nuance

TSR
Total Solar
Reflectance
(Taux de Réflexion
Solaire)

CT
Cool Pigment Teknoloji

Faydalar

Son Kat Kaplamalar & Boyalar

*HAVASIZ PÜSKÜRTMELİ

YOĞUN RENKLER

ÖRTÜCÜLÜK

COOL PIGMENT



* Baumit'e danışınız.

İŞLEV Avantajları

HAVASIZ PÜSKÜRTMELİ



Yeni formül sayesinde tüm Baumit dış cephe boya ları artık havasız uygulamaya uygun! Daha geniş alanlarda mekanik destek kullanılabilir. Verimli havasız boya püskürtücüler, son yıllarda pazardaki yerlerini almışlardır. Bu, boyanın kısa bir süre içinde hızlı ve eşit şekilde uygulanarak, yalnızca zamandan değil, aynı zamanda paradan da tasarruf edilmesine olanak sağlar.

*Detaylı bilgi için Baumit'e danışınız

ÖRTÜCÜLÜK



Baumit dış cephe boya ları yüksek kapsama seviyeleri ile öne çıkmaktadır. Yüksek orandaki pigmentler, ilk uygulamada bile yoğun, güzel ve uzun ömürlü renkler elde edilmesine olanak sağlar.

UZUN ÖMÜRLÜ



Eşsiz formülleri sayesinde Baumit dış cephe boya ları çevresel etkilere karşı son derece dayanıklıdır. Böylece dış cephenin hasar görmesini önleyebilmekte ve bina yapısının uzun süre korunmasına yardımcı olabilmektedir.

UZUN ÖMÜRLÜ

ÇATLAK
KÖPRÜLEME

DÜŞÜK TÜKETİM

MÜKEMMEL DAYANIKLILIK

SÜRDÜRÜLEBİLİRLİK

KENDİNİ TEMİZLEYEBİLEN &
FOTOKALİZ ETKİSİ

DÜŞÜK TÜKETİM



Özel formülasyonu, kaplama dokusu ve tane boyutuna bağlı olarak, tüketim ve verim alanlarında en yüksek Fayda sağlar. Maksimum 2,0 mm tane boyutunda, tane dokulu kaplama ürünlerinde tüketim 2,9 kg/m² iken, 1,5 mm tane boyutunda 2,5 kg/m²'ye ve 3,0 mm tane boyutunda 3,9 kg/m² tüketim sağlar. Çizgi dokulu kaplama ürünlerinde ise Tüketim 2,0 mm tane boyutunda 2,6 kg/m² ve 3,0 mm tane boyutunda 3,6 kg/m² olarak gerçekleşmektedir.

MÜKEMMEL DAYANIKLILIK



Bir binanın dış cephesi, sadece dış görünüşünün ötesinde bir anlam taşır. Kaplama kalınlığı ne kadar yüksek olursa, binanız ısı, yağmur ve dolu gibi çevresel etkilere karşı o derece iyi korunmuş olur. K2 ve K3 gibi büyük tane boyutlarında katman kalınlığı ve böylelikle dış cephenin dayanıklılığı artar.

SÜRDÜRÜLEBİLİRLİK



Yosun ve küf gibi organik maddelere karşı dış cepheleri korumak ve uzun ömürlü sonuçlar sağlamak amacıyla tüm Baumit kaplama ürünleri, güvenli ve tehlikesiz maddeler içermektedir.



İŞLEVSELLİK

Kendini Temizleyen Cepheler



DIŞ CEPHELER İÇİN NANO TEKNOLOJİ

- Nanopor teknolojisi
- Mikroskopik ölçekte pürüzsüz yüzeyler
- Uzun ömürlü estetik

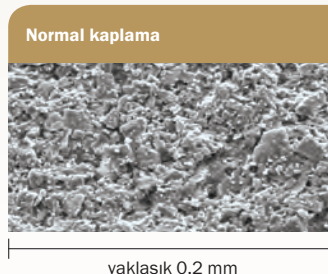
Uzun yıllara dayanan deneyimini en son teknolojiyle buluşturan Baumit, yüksek kalitede kullanıma hazır bir ürün serisi geliştirdi: Son kat kaplama Baumit NanoporTop ve dış cephe boyası Baumit NanoporColor. Kendi kendini temizleme özelliğine sahip eşsiz formülasyonu, dış cephenin uzun yıllar boyunca pırlı pırlı tertemiz kalmasını sağlar.

Nanopor etkisi

Bir damla suyu normal hidrofobik özellikteki kaplama yüzeyine damlatırsanız, su yüzeyde bir damlacık şeklinde kalır. Nanopor etkisi, özellikle Baumit NanoporTop kaplamanın kuruma sürecinde ortaya çıkmaktadır. Bu etki, hidrofilik tabaka üzerinde sağlanır.

Kalıcı estetik

Bir su damlası Baumit NanoporTop kaplamanın yüzeyine düştüğünde yüzey gerilimini kaybeder. Nem, üstteki hidrofilik katmanda tutulur. Buharlaşma sırasında açığa çıkan nem, yüzeyi kir parçacıklarından temizler ve böylece dış cephenin kuruluşu, temizliği, estetiği ve görseelliği korunmuş olur.



Büyütüldüğünde, normal kaplama yüzeyinin ne denli pürüzlü olduğu görülebiliyor. Bu nedenle kir parçacıkları yüzeyde tutunup kalıyorlar.

Baumit NanoporTop son kat kaplamanın mikroskopik ölçekte pürüzsüz yüzeyi kir parçacıklarının tutunmasını engeller.

Drypor Etkisi



İŞLEVSELLİK

Drypor Etkisi

BAUMIT STARTOP & STARCOLOR

- Hızlı kuruyan yüzeyler
- Yosun ve küfe karşı daha yüksek koruma
- En iyi işlem özellikleri

Yakın zamanda tasarlanan benzersiz dolgu malzemesi sayesinde, Baunit StarTop ve Baunit StarColor, hava koşullarına karşı dayanıklı üstün özelliklerle donatılmıştır.

Çok işlevli kuruma etkisi

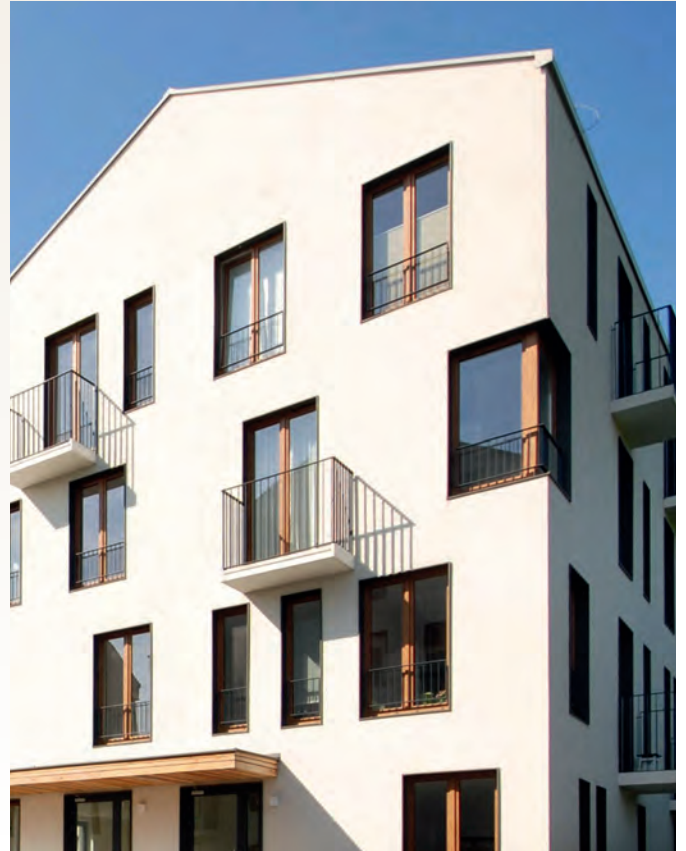
Aktif su bileşeni iki bileşenden oluşur. Bir taraftan su uzaklaştırıcı yüzey, yağmur damlalarının cephe üzerinde kalmasını önler. Akan suyun hafif kir zerrecelerini yıkamak gibi bir temizleme fonksiyonu da bulunmaktadır.

Emici yüzey

Diğer taraftan, Baunit StarTop ve StarColor boya'nın nem emme özellikleri, kritik düzeyde sisli koşullar altında bile yüzeyi kuru tutar. Yeni formül, sıva veya rengin ilk katmanı tarafından emilerek kalan yağmur damlalarını veya çiğ'i ince bir tabaka halinde yayarak dış cephe yüzeyini kuru tutar. Güneş ve rüzgânın etkisi, hapsedilen nemin kısa sürede buharlaşmasına yardımcı olur.

Dayanıklı

Bu yeni işlevsel kaplama, küf ve yosuna karşı daha uzun süreli koruma, daha uzun ömürlü renkler ve mükemmel işleme özellikleri eşliğinde daha fazla beyazlık ve parlaklık sağlar.





İŞLEVSELLİK

Parlaklık Etkisi

BAUMIT PURATOP & PURACOLOR

- **Kapsamlı renk yelpazesi**
- **Yoğun renk tonları**
- **Cool pigment teknolojisi**

Son dönemlerde yoğun renk tonları giderek daha çok tercih edilmeye başlanmıştır. Ancak, mimari estetik ile enerji verimliliği ve dayanıklılığına yönelik yüksek beklentiler sonucunda, özellikle bina sahipleri, tasarımcılar ve müteahhitler bazı zorluklarla karşılaşabilmektedirler.

Boylar ve kaplamalar: Koyu ve yoğun renk tonları

Dış cepheler için koyu renk tonları tercih eden bina sahipleri ve tasarımcılar için renk seçenekleri şimdiye dek oldukça kısıtlıydı, bu durum koyu renk tonlarının güneş etkisi altında aşırı ısınmasından kaynaklanıyordu.

Baumit PuraColor ve Baumit StyleTop ürünlerini içeren, yeni nesil Baumit Style ürün grubunda, dış cephe tasarımı için neredeyse sonsuz renk tonu seçenekleri elde etmek mümkündür.

Baumit Style renkleri ayrıca Baumit Life renk sisteminin de temelini oluşturuyor. Son zamanlarda tercih edilen renk seçeneklerine yönelik Baumit Style renk koleksiyonu, temel renkler baz alınarak çok sayıda açık renk tonu elde edilerek geliştirildi. Baumit StyleTop, kullanıma hazır, dış cepheler için tasarlanmış ince katmanlı bir son kat kaplama ürünüdür. Baumit'in Style ürün grubu güçlü renkleriyle öne çıkarak, dış cephelere sıra dışı ve kendine has bir özellik katıyor. Yenilikçi "cool pigmentleri" barındırması sayesinde, dış cephe ısı yalıtımı sistemlerinde daha geniş alanlara uygulanabiliyor.

| | | | | | | | | | | | | | |
|------|------|------|------|------|------|------|------|------|------|------|------|------|------|
| 0021 | 0031 | 0041 | 0051 | 0061 | 0071 | 0081 | 0121 | 0131 | 0141 | 0151 | 0161 | 0171 | 0181 |
| 0191 | 0201 | 0211 | 0221 | 0231 | 0241 | 0281 | 0291 | 0301 | 0311 | 0321 | 0331 | 0341 | 0351 |
| 0361 | 0371 | 0381 | 0391 | 0401 | 0411 | 0421 | 0431 | 0441 | 0451 | 0461 | 0471 | 0481 | 0491 |
| 0501 | 0511 | 0521 | 0561 | 0571 | 0581 | 0591 | 0601 | 0611 | 0621 | 0631 | 0671 | 0681 | 0691 |
| 0701 | 0711 | 0721 | 0731 | 0741 | 0751 | 0761 | 0771 | 0781 | 0791 | 0831 | 0841 | 0851 | 0861 |
| 0871 | 0881 | 0891 | 0901 | 0911 | 0921 | 0931 | 0971 | 0981 | 0991 | 1001 | 1011 | 1021 | 1031 |
| 1041 | 1051 | 1061 | 1071 | 1111 | 1121 | 1131 | 1141 | 1151 | 1161 | | | | |

Gösterilen renk örnekleri, seçilen ürün için bir renk rehberi amacıyla verilmiştir. Sevkiyatı yapılan ürün renk tonlarının birebir aynı olması garanti edilemez.

Parlaklık Etkisi



İŞLEVSELLİK Cool Pigment

YOĞUN RENKLERDE ISINMAYAN CEPHELER

- Isı yalıtım sistemlerinde koyu renkler
- Düşürülmüş yüzey sıcaklığı
- Yüksek kalite ve güvenlik bir arada

Cool pigment, maruz kaldığı gün ışığını büyük oranda yansıtarak yüzey sıcaklığını düşürür ve bu sayede tüm ısı yalıtımlı cephelerde koyu renk tonları uygulanabilir.

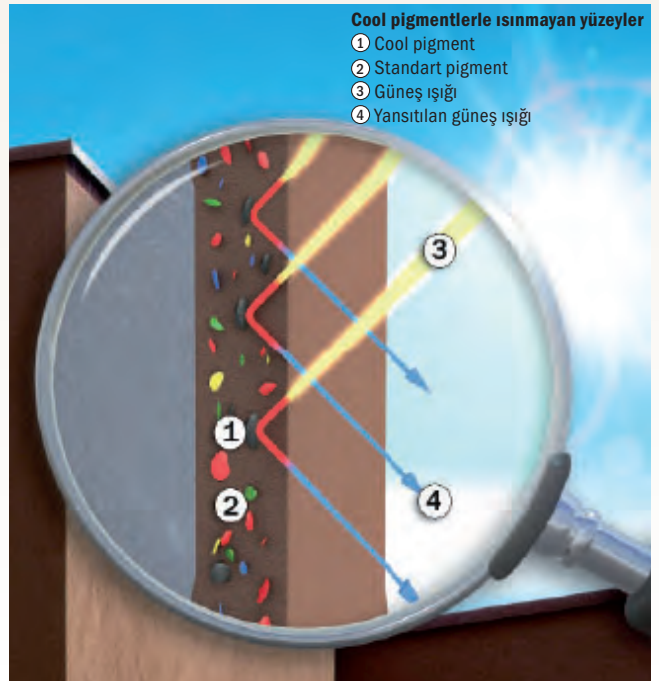
Fabrika karışımı boya ve kaplama ürünleri bu yeni pigmentleri içermektedir. Böylelikle HBW değeri 20'den düşük olan 888 Baunit Life renk tonları, dış cephe ısı yalıtımı sistemlerinde ya da normal sıvalı yüzeylerde geniş bir yüzeye uygulama imkanı sunmaktadır.

Standart pigmentler gün ışığını büyük oranda emerken, cool pigment güneş ışınlarını yansıtarak

yüzey sıcaklığını düşürür. Bu sayede de, Baunit kaplama ve boyalarının yüzeyleri çok ısınmazlar.

TSR ve HBW Değerleri

HBW bir renk tonunun saf beyaz (=HBW 100) veya koyu siyah (=HBW 0) ile karşılaştırıldığında, göz algısı açısından koyuluk derecesini gösterir. HBW gözle görülebilen dalga boyu aralığını göz önünde bulundururken, diğer yandan, dış cephelerin ısınması, ultraviyole ve kızılötesi ışınları dâhil olmak üzere tüm dalga boylarındaki güneş ışınlarına bağlıdır. Bunun ölçümü ise TSR değeri ile yapılmaktadır. TSR değeri ne kadar yüksek ise, o kadar çok güneş ışığı yansıtılır ve yüzeydeki ısınma o denli azalır..





TASARIM

Yaratıcı Kaplama Dokuları

BAUMIT CREATIVTOP

- Sonsuz tasarım seçenekleri
- Farklı ve özgün kaplama dokusu seçenekleri
- Özgün yüzey tasarımı

Dış cephenizin kendine özgü, farklı bir görünüme sahip olması, sadece rengine bağlı değildir. Yaratıcılığınızı açığa çıkartın ve Baumit CreativTop son kat kaplamaların sunduğu özgün tasarımlar sayesinde yüzeye istediğiniz her türlü dokuyu verin. Baumit CreativTop kullanıma hazır, silikon katkılı bir kaplamadır ve tümüyle özgün tasarım imkanları sunar.

Aynı kaplama ürünü ile farklı dokuları kullanılarak yüzeylere renk tonlarının ve ışığın farklı bileşimlerini sunmak mümkündür.

Böylelikle dış cephelere gündüzden geceye, mevsimden mevsime değişen zarif bir derinlik katarlar.

Etkin yaratıcılık

Çok amaçlı ve kolayca uygulanan dış cephe kaplaması, Baumit Life renk kartelasının hemen hemen her renk tonunda mevcut olup, bu sayede sonsuz yaratıcı olanaklar sunar. Bırakın hayal gücünüz sınırlarınızı zorlasın.

Mala veya spatula ile şekillendirilen, brüt beton, taraklı, taneli dokuların yanı sıra çok sayıda farklı dış cephe dokusu ve yüzeyleri yaratmak Baumit CreativTop ile mümkün. Artık sadece renk seçmenin ötesinde, dış cepheleriniz için uygun kaplama dokusunu da seçebilirsiniz.





Pürüzlü teknik

| | | |
|------|-------|-------|
| MAX | TREND | VARIO |
| FINE | PEARL | SILK |



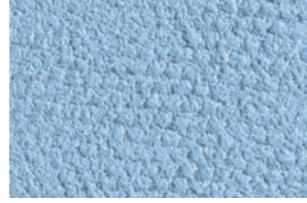
Ahşap efekti

| | | |
|------|-------|-------|
| MAX | TREND | VARIO |
| FINE | PEARL | SILK |



Püskürtme teknik

| | | |
|------|-------|-------|
| MAX | TREND | VARIO |
| FINE | PEARL | SILK |



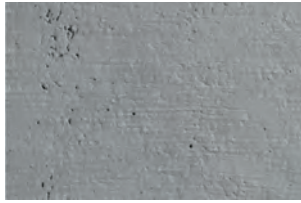
Rulo tekniği

| | | |
|------|-------|-------|
| MAX | TREND | VARIO |
| FINE | PEARL | SILK |



Sünger tekniği

| | | |
|------|-------|-------|
| MAX | TREND | VARIO |
| FINE | PEARL | SILK |



Kaba beton tekniği

| | | |
|------|-------|-------|
| MAX | TREND | VARIO |
| FINE | PEARL | SILK |



İnce beton tekniği

| | | |
|------|-------|-------|
| MAX | TREND | VARIO |
| FINE | PEARL | SILK |



Tarak tekniği

| | | |
|------|-------|-------|
| MAX | TREND | VARIO |
| FINE | PEARL | SILK |



Pürüzsüz metalik efekt

| | | |
|------|-------|-------|
| MAX | TREND | VARIO |
| FINE | PEARL | SILK |



Mala tekniği

| | | |
|------|-------|-------|
| MAX | TREND | VARIO |
| FINE | PEARL | SILK |



Rölyef tekniği

| | | |
|------|-------|-------|
| MAX | TREND | VARIO |
| FINE | PEARL | SILK |



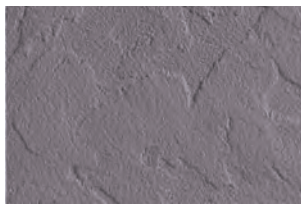
Fırça tekniği

| | | |
|------|-------|-------|
| MAX | TREND | VARIO |
| FINE | PEARL | SILK |



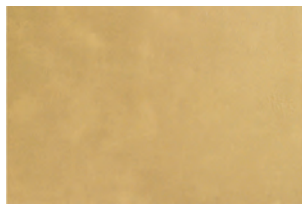
Oval tarak tekniği

| | | |
|------|-------|-------|
| MAX | TREND | VARIO |
| FINE | PEARL | SILK |



Tepe çukur tekniği

| | | |
|------|-------|-------|
| MAX | TREND | VARIO |
| FINE | PEARL | SILK |



Pürüzsüz metalik efekt

| | | |
|------|-------|-------|
| MAX | TREND | VARIO |
| FINE | PEARL | SILK |



Tuğla efekti

| | | |
|------|-------|-------|
| MAX | TREND | VARIO |
| FINE | PEARL | SILK |



TASARIM

Düz Yüzeyle Cepheler

BAUMIT CREATIVTOP VARIO, PEARL VE SILK

- Mükemmel düzgünlükte yüzeyler
- Sade ve modern
- 2 farklı harika yöntem

Baumit CreativTop Kaplama, dış cepheler için sınırsız tasarım olanağı sunar. Tüm farklı kaplama dokuları ve renklerin yanı sıra, düz yüzeyle dış cepheler gibi sade seçenekler de gerekli.

Uluslararası alanda mimari uygulamalarda düz yüzeyle dış cepheler son zamanlarda yeniden popüler. Düz yüzeyle dış cepheler, Güney ve Doğu Avrupa'da alışlagelmiş bir uygulamadır. Çünkü bu bölgelerde genellikle sıva tercih edilmektedir; Kuzey ve Batı Avrupa'da ise tercih edilen yapı malzemesi genellikle çimentodur. Bunun yanı sıra, mimari tasarımlar her zaman iç mekândan başlayarak dış mekâna doğru geliştirilmektedir. Bu da günümüzde iç mekân tasarımında öne çıkan «ince işçiliğin» artık dış cephelerde de önem kazanması anlamına geliyor.

Baumit bu ihtiyaca yönelik olarak, düz yüzeyle dış cepheler için üç yeni mükemmel kaplama ürünü geliştirdi: CreativTop Vario, CreativTop Pearl ve CreativTop Silk

Özetle:

- Baumit StarContact White
- Baumit ısı yalıtım plakası
- Baumit StarContact White (3mm) ve Baumit StarTex file
- Baumit CreativTop Vario = İlk kat sıva
- Baumit CreativTop Pearl veya CreativTop Silk

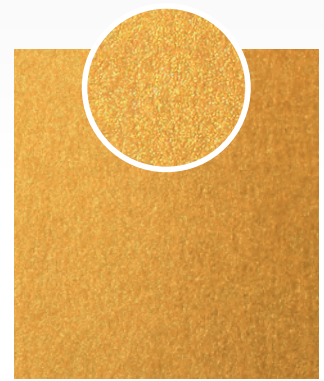
Isı yalıtım sistemlerinde düz yüzeyle dış cepheler

Bir ısı yalıtım sistemi üzerinde, düz yüzeyle dış cephe uygulaması elbette mümkündür. Mükemmel pürüzsüzlükte bir yüzey elde etmek için, esasen sadece öngörü ve teknik bilgi gereklidir.

Bu uygulamada ilk adım, ısı yalıtım sistemi plakalarının temiz bir alt yüzey üzerine yapıştırılmasıdır. Bu amaçla kullanılacak yapıştırma harcı olarak ideal seçim Baumit StarContact White ürünüdür. Astar uygulaması gerekli değildir, sisteme sadece Baumit CreativTop Vario ekleyerek elde edilecek kıvamlı harç ile mükemmel bir son kat elde edilebilir..



Baumit CreativTop Pearl ve Baumit Metallic Titan



Baumit CreativTop Silk ve Baumit Metallic Gold





İŞLEVSELLİK Klasik Kaplama Dokusu

DIŞ CEPHE YÜZEYİ BİNAYA KİŞİLİK KAZANDIRIR

- Yüksek dayanıklılık için büyük tane boyutları
- Tane ve çizgi dokulu kaplamalar
- Tüm bireysel zevklere hitap edebilme

Sıvanın sadece bir alt yüzey işlevi gördüğü, boya veya duvar kâğıdı uygulamaları artık geçmişte kaldı. Günümüzde, bina sahipleri, mimarlar ve tasarımcılar yaşam ve çalışma alanlarının görsel tasarımında artık daha iddialı hedeflere sahipler. Dokusu, türü ve rengi ile sıvanın, uygulandığı mekânın yaşam tarzına tümüyle uygun olması gerekiyor.

Artık hemen hemen her şey mümkün: İnce tane boyutları ağırbaşlı bir mekân yaratırken, kalın tane boyutları mekâna daha rustik bir hava katıyor. Her iki uygulamada da tüm mevcut yaratıcı renk tonlarını kullanmak mümkün.

**BAUMIT
ÖNERİSİ**



K 2.0



K 1.5



K 3.0

Tane dokulu kaplama

Tane dokulu kaplama, belirli tane boyutlarında (1,5; 2,0 ve 3,0 mm) mermer malzeme kullanılarak üretilmiştir. Kılavuz tanecik olarak adlandırılan parçacıklar, düz bir yüzeyin oluşturulması için temel öneme sahiptirler. Bu kaplama türünde kaba, kırık dokulu tanecikler kullanılır. Kaplama, tane boyutu kalınlığında uygulanır ve mala ile düzeltilir. Tanecikler kaplama yüzeyine düzgün bir şekilde yayılarak, pürüzsüz ve düzgün bir yüzey oluşturulur. Bu, uygulaması en kolay olan kaplama türüdür; kaplama dokusu uygulama hareketinin imesinden sadece belirli bir oranda etkilenir.



R 2

Çizgi dokulu kaplama

Malzemenin içerdiği daha büyük boyutlu tanecikler, nihai katman kalınlığını ve kaplama tabakasındaki girintilerin derinliğini belirler. Kullanılan tekniğe bağlı olarak, dairesel, yatay ya da çapraz yönde oluşturulan kaplama dokuları elde edilir. Çizgi dokulu kaplama mala ile uygulanır; ancak dokuyu oluşturan tanecikler genellikle dairesel şekildedir ve daha yumuşak bir çizgi doku elde etmek amacıyla yüzeyi düzlenir.

Kaplama içine yuvarlak mermer malzeme katılarak, çizgi doku oluşturmak oldukça kolaydır. Bu noktada, kaplama tanecik kalınlığında uygulanır ve mala ile kaplama dokusu verilir. Mala hareketleri ile mermer malzeme yüzey üzerinde hareket ettirilerek çizgi doku oluşturulur. Farklı yönlerde hareketler, dairesel, dikey, yatay hareketler veya bunların farklı kombinasyonları ile farklı şekillerde çizgi doku vermek de mümkündür. Ne kadar özenli hareket edilirse, elde edilen kaplama dokusu o denli düzgün olmaktadır. Aynı dış cephe üzerinde kaplama uygulaması birden fazla çalışan tarafından gerçekleştiriliyorsa, duvar yüzeyine verilen kaplama dokusunun farklılıklar göstermesini önlemek amacıyla, aynı hareket yönünde uygulama yapılmasına yönelik ortak bir karar alınması önemlidir.

UZMAN ÖNERİSİ

Baumit en az 2,0 mm tane boyutu önermektedir. Bu tane boyutunun getirdiği avantaj şöyle özetlenebilir: Dış cephe katmanı ne kadar kalın olursa, bu binayı ısı, yağmur ve dolu gibi çevresel etkilere karşı o denli iyi korur. Örneğin 2,0 ve 3,0 mm gibi daha büyük tane boyutlarında tabaka kalınlığı ve ile dış cephenin dayanıklılığı artacaktır.



TASARIM

Lasur



BAUMIT LASUR İLE NOSTALJİK GÖRÜNÜM

- Mat yüzey
- Aslına uygun renovasyon
- Kusursuz yüzey imitasyonu

19. yüzyılın ortalarından kalma bir ev, endüstri devriminin izlerini taşıyan bir bina ya da yüz yıllık eski bir çiftlik... Tüm tarihi binalar uygun bir dış cephe tasarımına ihtiyaç duyarlar. Bunun yanı sıra, modern yaşam tarzı da, şık tasarıma sahip dış cepheler ile zenginleştirilebilir. En şık görsel tasarım uygulamaları için en doğru seçim Baumit Lasur ürünüdür.

Baumit Lasur, dekoratif duvar ve açık hava dış cephe tasarımları için kullanıma hazır bir üründür.

Mat dokulu formülasyonu sayesinde, bu ürün özellikle eski yüzeylerin uygun bir tarzda yenilenmesinin yanı sıra, yeni binalar ile uyumlu dış cepheler yaratmak için çok uygundur. Bu ürünü ayrıca Akdeniz tarzı mekânların tasarımı için de kullanabilirsiniz. Sıra dışı, özgün dış cepheler yaratmak için ideal bir üründür: Shine, Sensual, Impulse, Gentle, Solid, Mystic, Fresh ve Casual.

Uygulama

Tasarım özelliklerine bağlı olarak, Baumit Lasur'u uygulamadan önce yüzeye boya, kaplama ya da düzeltme sıvası uygulanması gerekir. Ardından ilgili özelliklere bağlı olarak, Baumit Lasur üç kata kadar uygulanabilir. Uygularken boya fırçası, badana fırçası, yuvarlak fırça, sünger veya bez gibi uygun bir gereç kullanılabilir.

Uygun alt yüzeyler

- Kireç/çimento ve çimento esaslı sıva yüzeyler
- Beton ve diğer mineral esaslı yüzeyler
- Yapışmaya elverişli mineral ve silikat esaslı boya ve kaplama
- Yapışmaya elverişli dispersiyon boya ve kaplama
- Yapışmaya elverişli silikon boya ve kaplama



Shine 725L



Sensual 726L



Impulse 727L



Gentle 728L



Solid 729L



Mystic 730L



Fresh 731L



Casual 732L



TASARIM Metalik

BAUMIT METALLIC İLE ÖZEL EFEKTLER

- Zarif bir ışıltı
- Dekoratif vurgu
- Metalik yüzey imitasyonu

Modern dış cephelerin genellikle sıra dışı ve etkileyici olmaları tercih edilir. Baumit Metallic ile soğuk bir hava yaratmaksızın dikkat çekici tasarımlar yaratmak mümkündür. Renk seçimi de yaratıcılığı desteklemek için kullanılabilir ve farklı renk tonlarıyla mükemmel uyum sağlanabilir. Bu ürün hava koşullarına dayanıklılık özelliği ile de tercih sebebidir.

Baumit Metallic, yüksek oranda metalik pigmentler içermesi sayesinde çok dayanıklı bir son kat kaplamadır. Bu kaplama pösteği rulo ya da sprey kullanılarak uygulanabilir. Böylece, kaplama ile hem dokulu hem de düz yüzeyli dış cephelere farklı bir cazibe kazandırılır. Çok cazip renk tonları mevcuttur: Titan, Platin, Saphir, Smaragd, Gold, Rubin, Bronze ve Azurit.

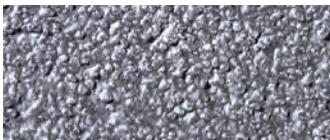
Uygulama

Daha iyi bir renk geçişi sağlamak amacıyla her zaman önce beyaz renkte Baumit dış cephe boyası uygulanmalıdır. Baumit Metallic, ilk katı alt yüzey hazırlandıktan en az 12 saat sonra (yüzeye ve uygulama yöntemine uygun) bir pösteği rulo ile veya püskürtülerek (hazneli kompresörlü boya tabancası) iki aşamada uygulanmalıdır.

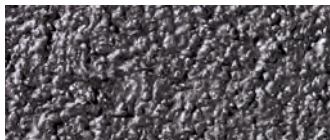


Uygun alt yüzeyler

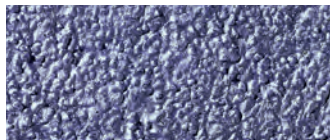
- Kireç/çimento ve çimento esaslı sıva yüzeyler
- Yapışmaya elverişli mineral ve silikat esaslı boya ve kaplama
- Yapışmaya elverişli dispersiyon boya ve kaplama
- Yapışmaya elverişli silikon esaslı boya ve kaplama



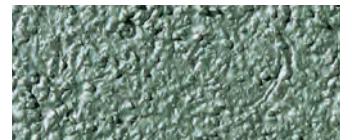
Titan 746M



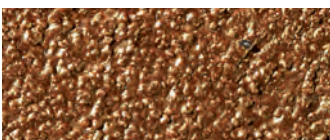
Platin 747M



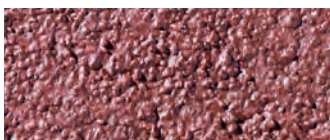
Saphir 748M



Smaragd 751M



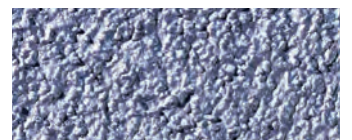
Gold 753M



Rubin 754M



Bronze 755M



Azurit 756M



TASARIM Glitter

BAUMIT GLITTER İLE ÖZEL TASARIM VURGUSU

- Gün ışığı altında ışıldayan özel efekt
- Dekoratif ve özgün tasarım
- İhtişamlı ve lüks görünüm

Güzel bir mimari asla gözlerden uzak kalmamalıdır. Baumit Glitter ile binaların dış cephelerinde sıra dışı bir tasarım dokunuşu elde edilir. Dış cephe doğal ışık ile pırlı pırlı bir görünüm kazanır, tasarımınıza aşırıya kaçmadan şık bir ışıltı katar. Farklı zevkleri ortaya koymanın, en dikkat çekici yolu...

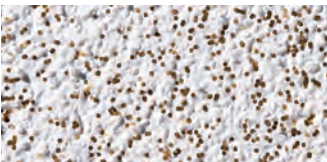
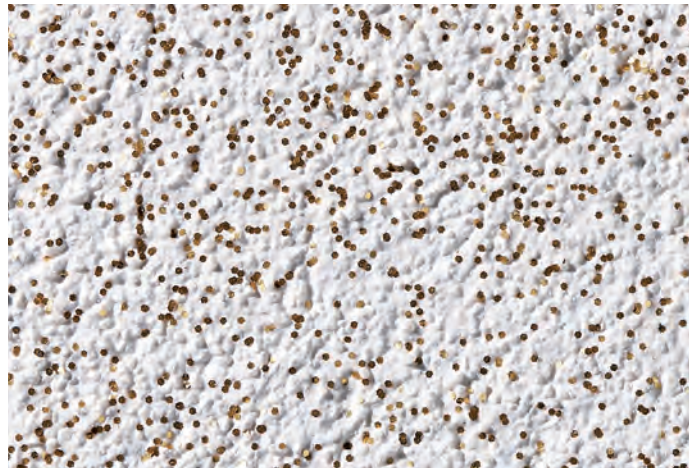
Baumit Lasur, Metallic ve Glitter ürünleri sayesinde dış cephelerde kendine özgü farklı efektler yaratılır. 20 farklı göz alıcı trend renk tonu ile cepheye zarif metalik pırıltılar, metalik bir canlılık veya ışıltılı dokunuşlar ekleyerek, dış cephe tasarımına yeni boyutlar katmanız, yaratıcılığımıza, özgünlük ve hayal gücünüze yepyeni alanlar açmanız mümkündür.

Uygulama

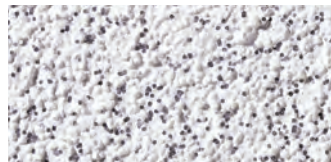
Baumit Glitter uygun bir püskürtme gereci (örneğin 4 mm nozüle sahip hazneli boya tabancası) kullanılarak mekanik olarak uygulanır. Baumit Glitter'ın mekanik olarak uygulanması sırasında, sabit bir hareket hızı ve püskürtme ağız ile yüzey arasındaki sabit bir mesafenin sağlandığından emin olunmalıdır. Baumit Glitter ürünü kullanıma hazır olup, su ilavesi gerekli değildir.

Uygun alt yüzeyler

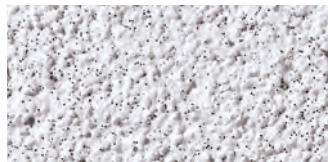
- Kireç/çimento ve çimento esaslı sıva yüzeyler
- Yapışmaya elverişli mineral ve silikat esaslı boya ve kaplama
- Yapışmaya elverişli dispersiyon boya ve kaplaman



Gold 771G



Silver 773G



SilverFine 774G



Rainbow 775G



TASARIM

Mozaik

BAUMIT MOSAİK İLE ZARİF VE KORUYUCU YÜZEYLER

- Yüzeyi kaplanmış, renklendirilmiş kuvars kumu
- Renkli taş efektleri
- Yüksek darbe dayanımı

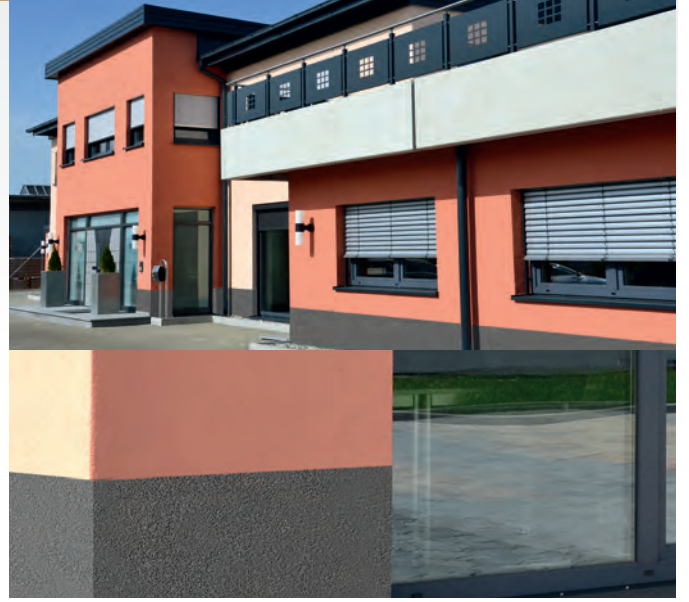
Dış cephelerde subasman alanları, kirlenmeye, mekanik gerilime, yağmur suyuna ve tüm bunların sonucunda yüksek bir gerilime maruz kalırlar. Baumit MosaikTop, subasman alanlarında kusursuz bir dış cephe kaplamasıdır.

Baumit MosaikTop taş parçacıkları içeren kıvamlı bir kaplama olup özellikle yüksek oranda mekanik baskıya maruz kalan duvar yüzeyleri için uygun bir seçimdir. Yüksek buhar geçirgenliği ve su iticiliği özelliklerine sahiptir.

Bina dış cephelerinin yanı sıra hem iç mekân hem de dış mekân yüzeylerinde kullanılabilir. 36 farklı seçeneği ile bireysel tarzınızı yansıtabileceğiniz tasarım olanakları sunar.

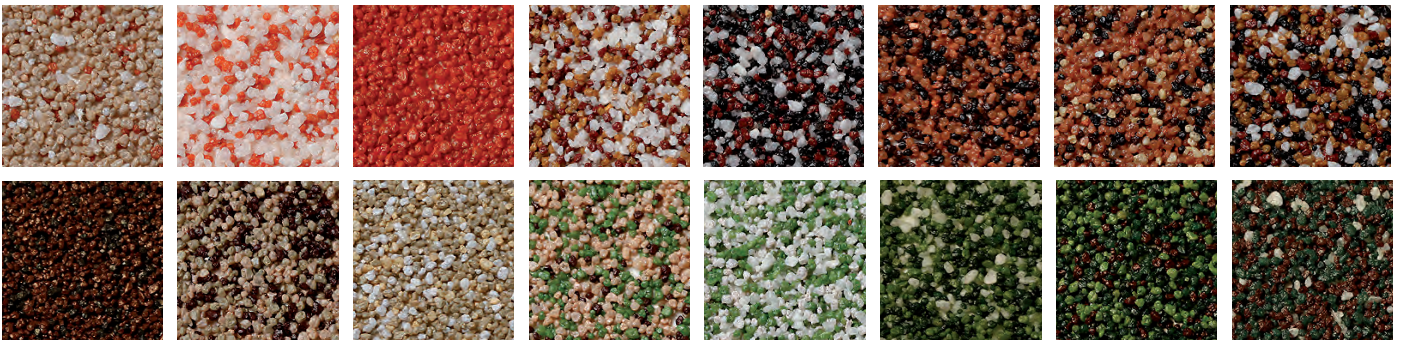
Uygulama

Baumit MosaikTop, uygulanmadan önce düşük hızlı karıştırıcı kullanılarak iyice karıştırılmalıdır. Ardından Baumit MosaikTop, paslanmaz çelik bir mala ile yaklaşık 1,5 kat olarak uygulanmalıdır ve henüz kurumadan malayla aynı yönde düzeltilmelidir. Bu ürün kullanıma hazır olup, su eklemeniz gerekmez.



Uygun alt yüzeyler

- Mineral alt yüzeyler, örn. Baumit sıvayla hazırlanmış yüzeyler
- Kireç/çimento ve çimento esaslı sıva yüzeyler
- Beton yüzeyler





Konforlu konutların keyfini çıkarın

Bir binayı, bir konutu, gerçek bir eve dönüştürebilmek için konforlu ve sağlıklı bir iç mekân iklimi şarttır. Keyifli bir yaşam alanı yaratmanızı sağlayan en önemli etkenlerden biri de doğru ısı yalıtım sistemi seçimidir. Isı yalıtımı sayesinde günün her saatinde ve her mevsimde, elverişli ve dengeli oda sıcaklıkları elde etmek mümkündür.



AVANTAJLAR

Isınma giderleri, bir hane halkının enerji faturalarının yaklaşık %75'ini oluşturur. Yani, ısı yalıtımı sayesinde konutlarda ısınma giderlerinden ciddi oranlarda tasarruf etmek mümkündür. Dış cephe ısı yalıtımı, bugüne dek yalıtım performansı alanında geliştirilmiş en basit ve en hesaplı çözümü sunar. Binaya ısı yalıtımı yapmak, ısı kaybını önemli ölçüde azaltır ve yaşam alanı kalitesini önemli oranda artırır. Üstelik ısı yalıtımı sistemi aynı zamanda çevre dostudur!

1 SON KAT KAPLAMALAR

2 SİSTEMLER

3 SIVALAR

Baunit Isı Yalıtım Sistemleri

Kışın sıcak, yazın serin tutmayı ne sağlayabilir?



Baunit ısı yalıtım sistemlerini tercih etmek için 9 neden:

- 1 Tüm yıl boyunca konforlu iç mekân iklimi sağlar
- 2 Tasarrufa inşaat aşamasında başlamanıza yardımcı olur
- 3 Isınma giderlerini kalıcı olarak azaltır
- 4 Duvarları çatlaklardan ve olumsuz hava koşullarından korur
- 5 Soğuk havalarda ısı köprülerinin oluşmasını engeller
- 6 Karbondioksit salımını düşürür
- 7 Çevre dostu bir yaşam alanı sağlar
- 8 Özgün tasarım ve yaratıcılık olanakları sunar
- 9 İnşaat maliyetlerinden tasarruf sağlar

SİSTEMLER

Bir binayı, bir konutu, gerçek bir eve dönüştürebilmek için konforlu ve sağlıklı bir iç mekân iklimi şarttır. Keyifli yaşam alanları yaratmanızı sağlayan en önemli etkenler biri de hiç kuşkusuz, doğru ısı yalıtım sistemi seçimidir. Isı yalıtımı konforlu ve dengeli oda sıcaklıkları elde etmeyi sağlar. Baunit bu amaçla çok sayıda ısı yalıtım sistemi geliştirmiştir: Bunlar, müstakil evlerin yalıtımından gökdelenlerin dış cephelerinin onarılmasına kadar farklı alanlarda kullanılırlar. Isı yalıtım sisteminin tüm bileşenleri, uygulanan alt yüzeyler için gerekli, istenen özelliklere sahiptir.

SİSTEM BİLEŞENLERİ

Baunit ısı yalıtım sistemi, yüksek kalitesi sayesinde, uzun yıllar boyunca alt yüzeyle sağladığı yüksek yapışma bağımlıdır. Bunun için, yalıtım malzemesi ve alt yüzeyle mükemmel uyum sağlayan doğru yapıştırma ve siva harcı ürünleri seçimi büyük önem taşımaktadır. Baunit, her uygulama ve her ihtiyaç için doğru yapıştırma ve siva harcı ürünlerinin yanı sıra Dış Cephe Isı Yalıtım Sistemi'nizi mükemmel bir şekilde tamamlamanızı sağlamak için geniş aksesuar seçenekleri de sunar.



AVANTAJLAR

Enerji Tasarrufu

YILLAR BOYUNCA DAHA AZ ÖDEYİN

- Isı kaybını en aza indirir
- Isınma giderlerini azaltır
- İklimlendirme giderlerinden tasarruf sağlar

Özellikle kötü yalıtılmış ya da hiç yalıtılmamış binalar, ısıtmanın pahalıya mal olmasına, ısının çatıdan ve dış cephelerden kaybedilmesine yol açarlar. Eski konutlarda da ısı enerjisinden ve ısıtma masraflarından daha yüksek oranda tasarruf etmek mümkündür.

Akıllıca bir girişim

Bu nedenlerle, eğer enerji tasarrufu yapmak isteniyorsa, verimli bir enerji kullanımına yönelik girişimde bulunulmalıdır. Dış cephe yalıtımı, burada çok önemli bir rol oynar; çünkü en fazla ısı kayıpları dış cephelerde yaşanmaktadır. İyi yalıtılmış bir konut sayesinde, ısınma masraflarını düşürmek mümkündür. Ancak, bu amaçla dış cephe yalıtımı dışında alınabilecek başka önlemler de mevcuttur.

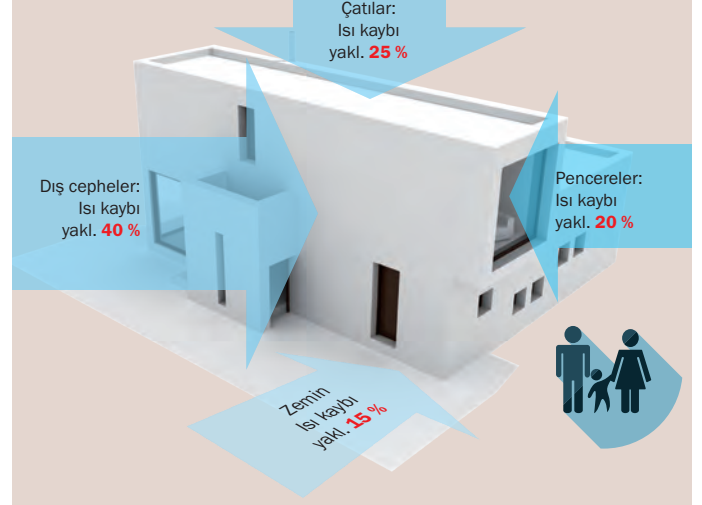
Sistemle daha çok tasarruf

Isı yalıtımsız bir çatı ya da bodrum tavanı, yüksek oranda ısı kaybına yol açar. Isıtmayı sağlayan ekipmanın da verimli bir ısınma sağlamak için yenilenmesi gerekir. Dış cephe ısı yalıtımının yanı sıra alınacak bu önlemler ile, önemli ölçüde enerji tasarrufu sağlanabilmektedir.

Bir yandan kış aylarında ısınma maliyetlerini en aza indirerek, diğer yandan yaz aylarında evin ısınmasını önleyerek iki yönlü tasarruf etmek mümkündür. Konutlarda ısı yalıtımı girişimi sayesinde enerji maliyetleri %50 oranında düşürülebilmektedir. Yeni inşa edilen binalarda ise, pasif ya da sıfır enerjili evler inşa ederek işletme giderlerini en düşük seviyeye indirmek mümkündür.



ISI YALITIMI İLE PARANIZ CEBİNİZDE KALIR!





AVANTAJLAR

Maliyetleri Düşürür

ÖNLEM VE KORUMA

- Sıcaklık değişimlerini dengeler
- Nem girişini engeller
- Küfe karşı koruma sağlar

Konut planlanması sürecinde doğru ısı yalıtım sistemine karar vermek, daha sonra yalnızca zaman tasarrufu ve ortaya çıkabilecek sorunları önlemekle kalmaz, aynı zamanda şantiyede de inşaat maliyetlerinden tasarruf sağlar.

Baştan tasarruf edin

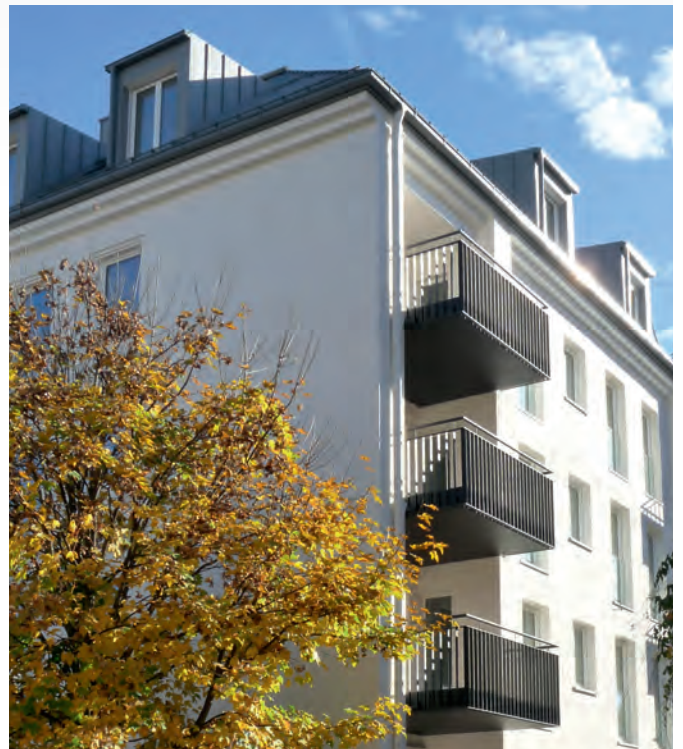
Isı yalıtım sistemi kullanmak aynı zamanda, uygulamada daha ince duvarlara olanak sağlar. Örneğin 50 cm'lik tuğlalar yerine, daha ekonomik 25 cm tuğlalar kullanılarak inşaat maliyetleri düşürülebilir. Isı yalıtım sistemi uygulamaya karar vererek, aynı zamanda alt yüzeylerin de korunmasını sağlamış olur, böylece sadece kısa vadede değil uzun vadede de maddi tasarruf sağlanmaktadır. Yalıtımsız duvarlar, hem soğukun içeri girmesine, hem de ısının hızla dışarı çıkmasına izin verirler. Aşırı yüksek ısı farklarının duvarlar üzerinde yarattığı olumsuz etkiler, iç mekânda sıcaklık kaybının yanı sıra, uzun vadede bina dokusunda hasarlara yol açabilecek stres oluşumlarına neden olabilir.

Akıllı inşaat uygulamaları

Ancak ısı, böylesi sorunlara karşı etkin önlemler sunabilmektedir. Uygulanacak sıva katmanı ve son kat kaplama, mevsimsel sıcaklık dalgalanmalarına ve şiddetli yağmura karşı direnç sağlarlar. Ayrıca ısı yalıtımı sayesinde duvarlar, dışarının nemine ve çok soğuk havalarda don ile birlikte kaplama yüzeylerinde oluşabilecek çatlaklara ve başka hasarlara karşı korunmuş olur.

Küfe karşı koruma

İç mekân duvarlarında meydana gelen küflenmeler, bina yüzeyinde uzun vadede zararlara yol açabilmektedir. Isı yalıtım sistemi, bu durumda da imdadınıza yetişir! Isı yalıtımlı binalarda duvarlarda artık kesinlikle küf oluşmaz. Küfün oluşması için elverişli ortam olmadığından, iç mekân duvarları, küflenmeye karşı kalıcı olarak korunmuş olurlar.





AVANTAJLAR

Sürdürülebilirlik

KÜRESEL ÇEVRE DOSTU

- Çevrenin korunmasına aktif katkı
- Fosil yakıt tüketiminde azalma
- Küresel ısınmanın önlenmesi için CO2 emisyonunda azalma

Küresel ısınmanın başlıca sebebi, diğer etkenlerin yanı sıra kömür ve diğer yakıtların açığa çıkardığı CO2 emisyonlarıdır. Isı yalıtımı bu emisyonların azaltılmasına önemli ölçüde katkıda bulunmaktadır.



Daha az ısınma, daha az CO₂

Yüksek oranda enerji ve CO2 tasarrufu, konutların ısı yalıtımının doğru bir şekilde yapılması ile sağlanabilir. Dünya üzerinde ne kadar az ısı üretirsek, o kadar az CO2 emisyonuna yol açarız. En iyi enerji, kullanılmayan enerjidir. Bu nedenle, gündelik yaşam düzeni içinde, mantıklı ve iyi planlanarak uygulanan ısı yalıtımı aracılığıyla çevrenin korunmasına aktif olarak katkıda bulunabiliriz.

Gelecek nesiller için...

Baumit ısı yalıtım sistemi sadece enerji tasarrufu sağlamakla kalmaz, çevrenin korunmasına da aktif bir şekilde katkıda bulunur. Isınma ve iklimlendirme için daha az yakıt ve elektrik tüketildiğinde, karbondioksit emisyonu %50'ye varan oranlarda azalmış olur.





AVANTAJLAR

Konforlu Yaşam

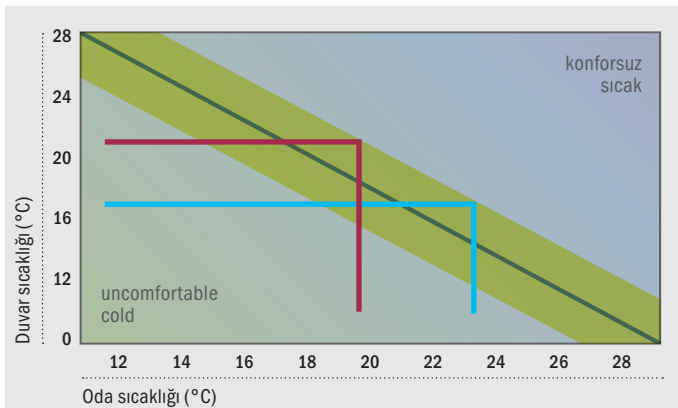
FERAH MEKÂNLAR

- Sıcak tutulan duvar yüzeyleri
- Optimum oda sıcaklığı
- Daha düşük küf oluşma risk

Optimum ısı yalıtımı, dış cephe duvarlarının kışın ılık, yazın serin tutulmasını sağlamakta ve daha düşük enerji tüketimi sayesinde kaynakların korunmasına yardımcı olmaktadır. Konutlarımız, bize mümkün olan en iyi yaşam kalitesini ve rahatlığı sunmalıdır. İç mekân sıcaklığı ve nem oranı, konforlu bir yaşam alanı için hayati öneme sahip unsurlardır. İnsanlar genellikle 19 ila 22 °C arasında oda sıcaklıklarında (kullanıma bağlı olarak) ve % 40 ila 60 arasında nem koşullarında kendilerini rahat hissetmektedirler. Bu koşulları sağlamak için ise, duvarların soğumamasını sağlamak gerekmektedir. Duvar yüzeyinin sıcaklığı ne kadar yüksek olursa, o oranda daha konforlu bir iç mekân iklimi hissedilmektedir. İstenmeyen hava akımlarını önleyebilmesi için, oda sıcaklığı ile duvar sıcaklığı arasındaki fark 3 °C'yi aşmamalıdır. Dış cephe ısı yalıtım sayesinde, konforlu bir iç mekân iklimi oluşturulmakta ve ısınma maliyetleri düşürülmektedir.

Soğuk duvarlar hava akımına yol açarlar

Kış mevsimi koşulları, oturma alanlarının konforunu önemli ölçüde düşürmektedir. Soğuk duvarlar istenmeyen hava akımlarına neden olmakta, bu da oda iklimini belirgin bir şekilde etkilemektedir.



Ayrıca, duvarlar bir yandan da etrafa soğukluk "yayarlar". Bu da duvardan yarım metre uzaklıkta bile hissedilen bir rahatsızlığa sebep olmaktadır. Isı yalıtımının olmadığı durumlarda, kışın iç mekânların yaklaşık %10-20'sinde konfor sağlanabilmektedir.

İyi ısınan duvar yüzeyleri sayesinde bu hava akımları önlenmektedir ve daha çok konforlu alan yaratılabilmektedir. Baumit, alanların konforunun korunmasını sağlayan, konut sakinlerinin farklı ihtiyaçlarına uygun çeşitli dış cephe ısı yalıtım sistemleri sunmaktadır.



ISI YALITIM SİSTEMLERİNE GENEL BAKIŞ

OPEN SİSTEM



- Baunit OpenTherm eşsiz teknolojisi
- Nefes alan binalar
- Yeni binalar ve cephe renovasyon uygulamaları

STAR SİSTEM



- ETA onaylı sistem
- Esneklik ve koruma
- Geniş uygulama çözümleri

| | | | |
|-----------------------|---------------------------------------|--------------------------|--|
| SON KAT KAPLAMALAR | Baunit NanoporTop | Baunit SilikonTop | Baunit Classico Special + Baunit StarColor |
| ASTARLAR | Baunit PremiumPrimer | Baunit UniPrimer | |
| SIVALAR | Baunit OpenContact | Baunit StarContact White | |
| DONATILAR | Baunit StarTex | Baunit StarTex | |
| ISI YALITIM PLAKALARI | Baunit OpenTherm | Baunit StarTherm | Baunit MineralTherm |
| YAPIŞTIRICILAR | Baunit OpenContact | Baunit StarContact White | |
| DÜBELLER VE SABİTLEME | Baunit StarTrack Orange, Blue, Red | Baunit Dübel | |

POWER SİSTEM

- Yüksek darbe dayanımı
- Yüksek su iticilik
- Çimento içermez

Baunit SilikonTop

Baunit PowerFlex

Baunit StarTex
2 kat kullanımı tavsiye edilmektedir

Baunit
ProTherm

Baunit
StarTherm

Baunit StarContact
White

Baunit Dübel

PRO ISI YALITIM SİSTEMİ

- ETA onaylı sistem
- Kolay uygulama
- Profesyonel teknik destek

Baunit GranoporTop

Baunit Classico Special
+ Baunit PuraColor

**SON KAT
KAPLAMALAR**

Baunit UniPrimer

ASTARLAR

Baunit ProContact

SIVALAR

Baunit StarTex

DONATILAR

Baunit ProTherm

Baunit
MineralTherm

**ISI YALITIM
PLAKALARI**

Baunit ProContact

YAPIŞTIRICILAR

Baunit Dübel

**DÜBELLER
VE
SABİTLEME**



SİSTEMLER

OpenSistem

NEFES ALAN ISI YALITIMI

- Eşsiz Baumit Open teknolojisi
- Nefes alan binalar
- Rahat, sağlıklı iklim

Baumit OpenSistem hem yeni yapılarda hem de cephe renovasyon uygulamalarında, her zaman en iyi çözümleri sunar. Tüm sistem bileşenleri su buharı geçirgen olup, duvarların nefes almasını sağlarlar. Böylece yaz ve kış mevsimleri boyunca optimum koşullarda yaşam alanları yaratılmış olur. Baumit OpenSistem ısı yalıtım sisteminde, 2 ila 3 mm çapta gözeneklere sahip EPS yalıtım plakaları kullanılmaktadır. Bu sayede yüksek oranda su buharı geçirgenliği elde edilmekte ve su buharının dışarı atılması sağlanmaktadır.



%99 hava

Baumit OpenSistem ısı yalıtım sisteminin mükemmelliği sistemin temel unsuru olan, çok düşük seviyede enerji tüketimiyle üretilen, %99 oranında havadan meydana gelen ve sadece çok düşük oranda polistiren maddesi içeren EPS yalıtım plakalarına dayanmaktadır. Bu, çevre etkileri açısından çok olumlu bir özelliktir; çünkü bu ısı yalıtım malzemelerinin üretimi çok az enerji harcanarak gerçekleştirilmekte ve bu sayede de çok daha çevre dostu ısı yalıtım sistemleri geliştirilebilmektedir.

İşleyiş

Konforlu yaşam alanlarının yaratılmasında, sıcaklığın yanı sıra önemli bir etken de rutubettir. İç mekânlarda sıcaklık 19 ila 22°C arasında, nem ise %40 ila 60 arasında olmalıdır. Bir haneden günde yaklaşık 10 litre su buharı difüzyon yoluyla içeriden dışarı atılmaktadır. Baumit Open Sistem yüksek oranda hava alışverişi sağlayarak (aynı tuğla gibi), konforlu bir iç mekân iklimi yaratmaktadır.



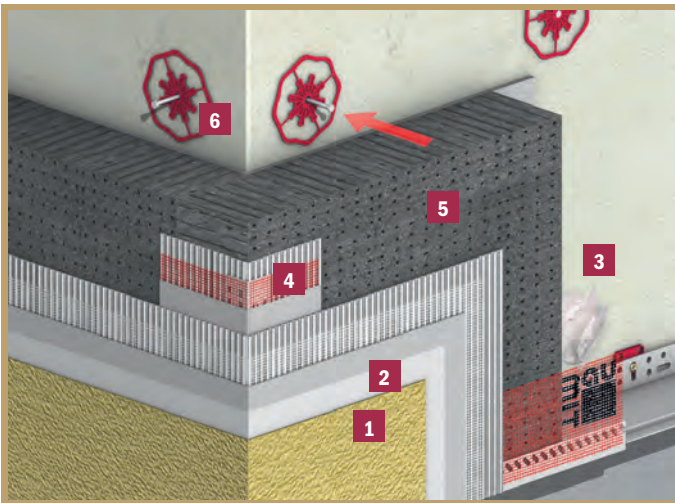
SİSTEM BİLEŞENLERİ

Kalıcı güzellikte dış cepheler

Baunit OpenSistem binanıza performansın ötesinde uzun yıllar boyunca korunacak görsel estetik katkıda bulunur. Baunit OpenSistem en iyi montaj teknolojilerini, su buharı geçirgenliğini, yüksek yalıtım performansını ve yenilikçi nano teknolojilerle geliştirilmiş son kat kaplamaları bir araya getirir. Böylece, binanıza uzun yıllar boyunca kalıcı değerler katar.

Avantajlar

- Standart düzgünlükte duvar imalatları
- Nefes alan, yüksek geçirgenliğe sahip cepheler
- Yoğuşmayı engelleyen malzeme
- Konforlu iç mekân iklimleri yaratılması
- Çabuk kuruyarak imalat sürelerini kısaltma



1 Baunit NanoporTop

Kendini temizleyen son kat kaplama



2 Baunit PremiumPrimer

Üstün kalite astar



3 Baunit openContact

Buhar geçirgen yapıştırma ve sıva harcı



4 Baunit StarTex

Yüksek performanslı donatı filesi



5 Baunit OpenTherm

Buhar geçirgen EPS dış cephe ısı yalıtım plakası



6 Baunit StarTrack

Kullanışlı aksesuarlarla montaj kolaylıkları



SİSTEMLER

StarSistem

GELENEKSEL ÇÖZÜM

- ETA onaylı sistem
- Esneklik ve koruma
- Geniş uygulama çözümleri

Önce güvenlik: Baumit StarSistem ile kaygısız bir geleceğe yatırım yapın. Sadece ısı masraflarından tasarruf etmekle kalmayacak, aynı zamanda gelecek nesillerin güvenliğine de yatırım yapmış olacaksınız.

Baumit StarSistem dış cephe ısı yalıtımında öncü Baumit'in tüm deneyimlerini bir araya getirerek, hem büyük oranda esneklik hem de darbe dayanımı sağlamaktadır..



Geleceğe yatırım

Konforlu iç mekân iklimi ve enerji tüketiminin azaltılması sayesinde, konutlarda ve işyerlerinde yüksek yaşam kalitesi sağlanır. Baumit StarSystem binanızın değerini artırır, mükemmel ısı yalıtım çözümleriyle birlikte estetik görselelikte bir bina mantolaması sunar.

Suya ve kire geçit yok

Kendi kendini temizleyen, kirlenmeye karşı dayanıklı ve yüksek su buharı geçirgenliğine sahip Baumit NanoporTop kaplama, hemen kullanıma hazır, kendisine özgü farklı kaplama dokuları sunan bir üründür.

Elastik ve darbelere karşı dayanıklı

Baumit StarContact beyaz renkli bir yapıştırma ve sıva harcı olup, sadece standartlara ve yasal zorunluluklara uymanın ötesinde nitelikli bir üründür. Bu özellikleri sayesinde ani sıcaklık değişikliklerinde, rüzgâr veya başka çevresel etkiler altında, dış cephe bütünlüğünü yitirmez, yalıtım sistemi ile tuğla/blok yapısı arasında sağlanmış olan bağ zayıflamaz. Ayrıca çok güçlü bir donatı katmanı oluşturur. Elastik ve esnek bir malzeme olması nedeniyle, koşullar gerektirdiğinde esneyebilir ve maruz kalabileceği darbelere karşı yüzeye dayanıklılık katar.





SİSTEM BİLEŞENLERİ

Üstün kalite

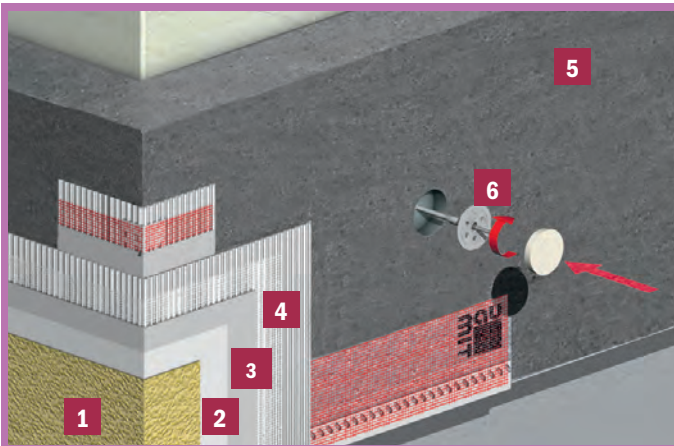
Baumit UniPrimer Astar her türlü sentetik ve mineral dekoratif son kat kaplama uygulanmadan önce, sert veya emici olmayan mineral esaslı alt yüzeylerin hem de boyalı alt yüzeylerin ön hazırlığında kullanılır.

Özgür yalıtım seçenekleri

Baumit StarTherm gümüş renkli bir EPS dış cephe yalıtım plakası olup, genişletilmiş polistren malzemeden yapılmıştır. Çok yüksek su buharı geçirgenliğine ve mükemmel yalıtım özelliklerine sahiptir.

Avantajlar:

- Mükemmel esneklik ve darbe dayanımı
- Olumsuz hava koşullarına karşı çok yüksek dayanıklılık
- Kolay uygulanma
- Mineral esaslı malzeme yanmaya karşı mükemmel dayanıklılık sağlar
- Nesiller boyu dayanıklılık güvencesi
- 30 yıllık deneyim
- ETA onaylı sistem



1 Baumit StarColor

Silikon esaslı dış cephe boyası



2 Baumit Classico Special

Mineral kaplama



3 Baumit UniPrimer

Üstün kalite astar



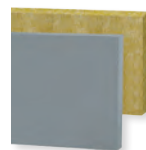
4 Baumit StarContact White

Buhar geçirgen yapıştırma ve sıva harcı



5 Baumit StarTex

Yüksek performanslı donatı filesi



6 Baumit StarTherm ve MineralTherm

Eps ısı yalıtım plakası ve taş yünü ısı yalıtım plakası



7 Baumit Dübel

Kullanışlı aksesuarlarla montaj kolaylıkları



SİSTEMLER

PowerSistem

EN YÜKSEK DARBE DAYANIMI

- Yüksek darbe dayanımı
- Sıra dışı ihtiyaçlar için
- Çimento içermez

Günümüzde şiddetli hava koşulları sık sık etkisini göstermektedir. Yani artık ideal ısı yalıtımı seçeneklerinin ötesinde, yapıların darbe dayanımı ve hava koşullarına karşı korunması daha çok ön plana çıkmaktadır.



Hem sert, hem elastik

Bu koruma ancak hem sert hem de elastik olabilen bir malzeme ile sağlanabilir. Isı yalıtım sisteminin sertliği ve elastikliği mükemmel bir şekilde dengelenmiş olup, dış cepheye istenilen nitelikleri kazandırır.

Özellikle çatı çıkıntıları bulunmayan modern mimaride dış cepheler yüksek oranda strese maruz kalırlar. Diğer yandan, kalın yalıtım katmanları kullanılarak yapılan ısı yalıtımı takviyesi, dar çatı çıkıntıları nedeniyle dış cephenin dayanımını ciddi oranda düşürmektedir. Her iki durumda da, Baumit PowerSistem güvenilir çözümler sunar.

Yüksek stres altında güçlü cepheler

Dış cephenin korunması için yapısal önlemler ve ileri teknoloji yapı malzemelerinin kullanımı gibi farklı seçenekler bulunmaktadır.

Malzemenin içine donatı filesi döşenerek, çok esnek ve güçlü bir koruyucu katman oluşturulur ve böylece dış cephenin etkin bir şekilde korunması sağlanır. Son kat olarak Baumit'in yüksek nitelikli dış cephe kaplamaları kullanılır. Bu sayede görselliğin yanı sıra alt katmanlarda neme karşı koruma sağlanır.

En iyi sigorta

Dış cephenin dayanım sınıfı, doğrudan sigorta primleri üzerine etki edebilmektedir. Bu nedenle birbirine mükemmel uyum sağlayan ürünlerin kullanılması halinde, darbe dayanımı, hava koşullarına ve ısıya karşı dayanıklılık da sağlanmaktadır.

Baştan koruma önlemleri almak, sonradan çıkacak hasarların onarımına katılmaktan daha iyi bir çözümdür. Kendi alanında öncü olan Baumit'in yeni ısı yalıtım sistemi Baumit PowerSistem'i bu amaçla geliştirmiştir.



Yenilikçi koruma

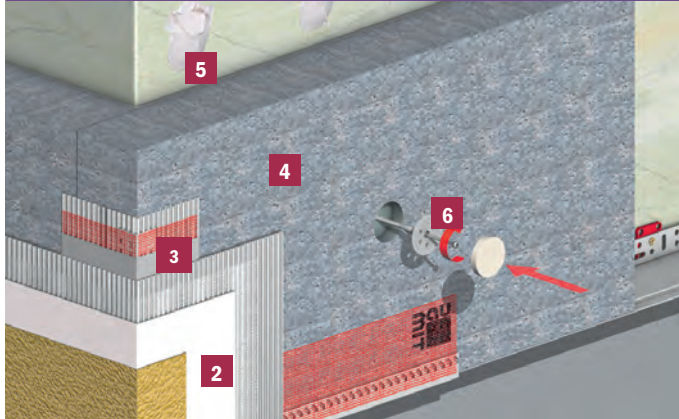
Baumit PowerFlex ile elde edilen donatı uygulamaları bu sistemin en önemli unsurudur. Başarılı bir Baumit ARGE buluşu olan bu kıvamlı sıva harcı hiç çimento içermez. Özellikle nitelikli bağlayıcı maddeleri, çok elastik aramid elyafları ve hassas olarak ayarlanmış dolgu maddeleri sayesinde Baumit PowerSistem ısı yalıtımında en yüksek koruma etkisini sağlar.

Baumit PowerSistem için ideal kullanım alanı, Baumit StarTherm ve ProTherm ısı yalıtım plakalarının kullanıldığı, daha yüksek esnekliğin istendiği uygulamalardır. Baumit PowerSistem çok dayanıklı bir ısı yalıtım sistemidir!

Avantajlar:

- Çok etkin darbe dayanımı
- Her mevsimde hava koşullarına karşı koruma
- Isı yalıtımı ve esneklik bir arada
- Yüksek mekanik strese maruz kalan alanlar için
- Elastik son kat kaplama

SİSTEM TANIMI



SİSTEM BİLEŞENLERİ



- 1 Baumit SilikonTop**
Elastik son kat kaplama



- 2 Baumit PowerFlex**
Donatı katmanı



- 3 Baumit StarTex**
Yüksek performanslı donatı filesi



- 4 Baumit StarTherm ve ProTherm**
Isı yalıtım plakası



- 5 Baumit StarContact white**
Buhar geçirgen yapıştırma ve sıva harcı



- 6 Baumit Dübel**
Kullanışlı aksesuarlarla montaj kolaylıkları



SİSTEMLER

ProSistem

GELENEKSEL ÇÖZÜM

- Üstün fiyat performans oranı
- Hızlı ve kolay uygulama
- Tüm renk tonlarında mevcut

Baumit Pro Isı Yalıtım Sistemi mükemmel ve güvenilir yalıtım özelliklerini en iyi fiyat/performans oranı ile bir araya getirir. Özellikle gayrimenkul ve renovasyon projeleri için geliştirilmiş olan Baumit ProSistem ile optimum korumalı ve dayanıklı cepheler oluşturulur.



Profesyonel çözümler

Profesyonel sistemlerin uygulandığı apartman veya büyük ölçekli projeler için geliştirilmiş olan Baumit Pro Isı Yalıtım Sistemi, yeni yapılarda veya ısı yalıtım tadilatlarında test edilmiş ve güvenilir bir kalite sunar: Pro Sistem istenirse MineralfTherm ile birlikte de kurulabilir, böylece sistemin yangın sınıfı ve ses yalıtımı özellikleri de geliştirilmiş olur.

Rahat bir kış

Elverişli bir mekân konforuna ancak ısı kaybı önlenerek ulaşılabilir. Baumit Pro Isı Yalıtım Sistemi, yapıyı sıcak tutan bir manto gibi sararak ısının içeride gerektiği yerlerde korunmasını sağlar. İç mekânlarda masif duvar yapılan ısıyı hapsederek dışarı iletilmesini engellerler. Duvarlar hapsedilen bu ısıyı radyan ısı olarak, adeta bir şömine gibi mekâna geri verirler. Böylelikle, siz bir yandan mekân konforunun keyfini çıkarırken, diğer yandan ısınma giderlerinden tasarruf etmiş olursunuz. Ayrıca, iyi bir pencere yalıtımı ve doğru havalandırma ile konut iklimini daha da iyileştirerek optimum bir düzeye getirebilirsiniz.





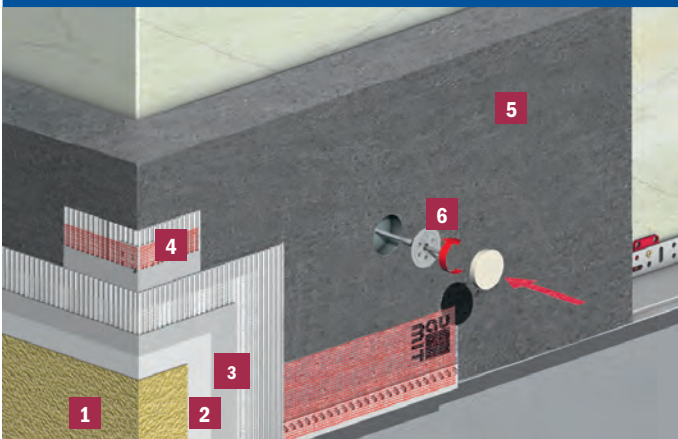
PROFESYONELLER İÇİN ISI YALITIM SİSTEMİ

Baumit Pro Isı Yalıtım sistemi özellikle ticari uygulamalar için tasarlanmış olup, hem yeni binalarda hem de cephe renovasyon uygulamalarında sertifikalı, güvenilir bir kalite sunmaktadır. Baumit Pro sağladığı optimum korumanın yanı sıra, ekonomik anlamda maliyet bilincine katkıda bulunur.

En ekonomik alternatif

Apartmanların veya daha büyük binaların inşaatında, profesyonel bir ısı yalıtım sistemi, yani Baumit ProSistem ile işler her zaman yolunda gider. Hızlı uygulama sayesinde hem mesai saatlerinden hem de toplam inşaat süresinden, yani iki kez zamandan tasarruf edilir. Kolay uygulanan Baumit GranoporTop kaplama, yapııştırma ve sıva harcı ile birlikte çok elverişli bir fiyat performans oranı sunmaktadır.

SİSTEM TANIMI



GELENEKSEL ÇÖZÜM



1 Baumit PuraColor

Silikon esaslı dış cephe boyası



2 Baumit Classico Special

Mineral kaplama



3 Baumit UniPrimer

Üstün kalite astar



4 Baumit ProContact

Yapıştırma ve sıva harcı



5 Baumit StarTex

Yüksek performanslı donatı filesi



6 Baumit ProTherm ve StarTherm

Isı yalıtım plakası



7 Baumit Dübel

Kullanışlı aksesuarlarla montaj kolaylıkları



SİSTEM BİLEŞENLERİ

StarTrack ve Dübelller

SABİTLEMENİN ÇOK ÖTESİNDE

- Zamandan ve maliyetten tasarruf sağlar
- Her kalınlıkta levha için tek StarTrack kullanılabilir
- Doğru uygulama

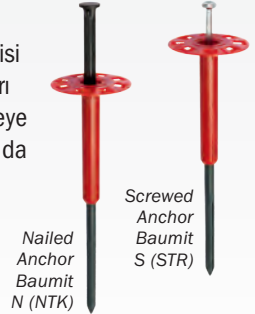
EPS yalıtım levhaları içeren ETIC sistemler, çeşitli zeminlere yapışkanlı tutturmanın yanı sıra tamamlayıcı sabitleyiciler kullanılarak sabitlenmelidir. Baumit StarTrack sabitleyiciler destekleyici duvarların içine sabitlenir ve yalıtım levhaları yapıştırılmadan önce hafif yapıstırıcı sürülerek kapatılır.

Bu yöntem, destek duvarı üzerinde yalıtımı delmeye gerek kalmaksızın gerekli olan destekleyici sabitleyici noktayı oluşturur ve dolayısıyla ısı köprüleri sağlar. The Baumit StarTrack ürün yelpazesinin, bütün yüzeyler için bir çözüm var.



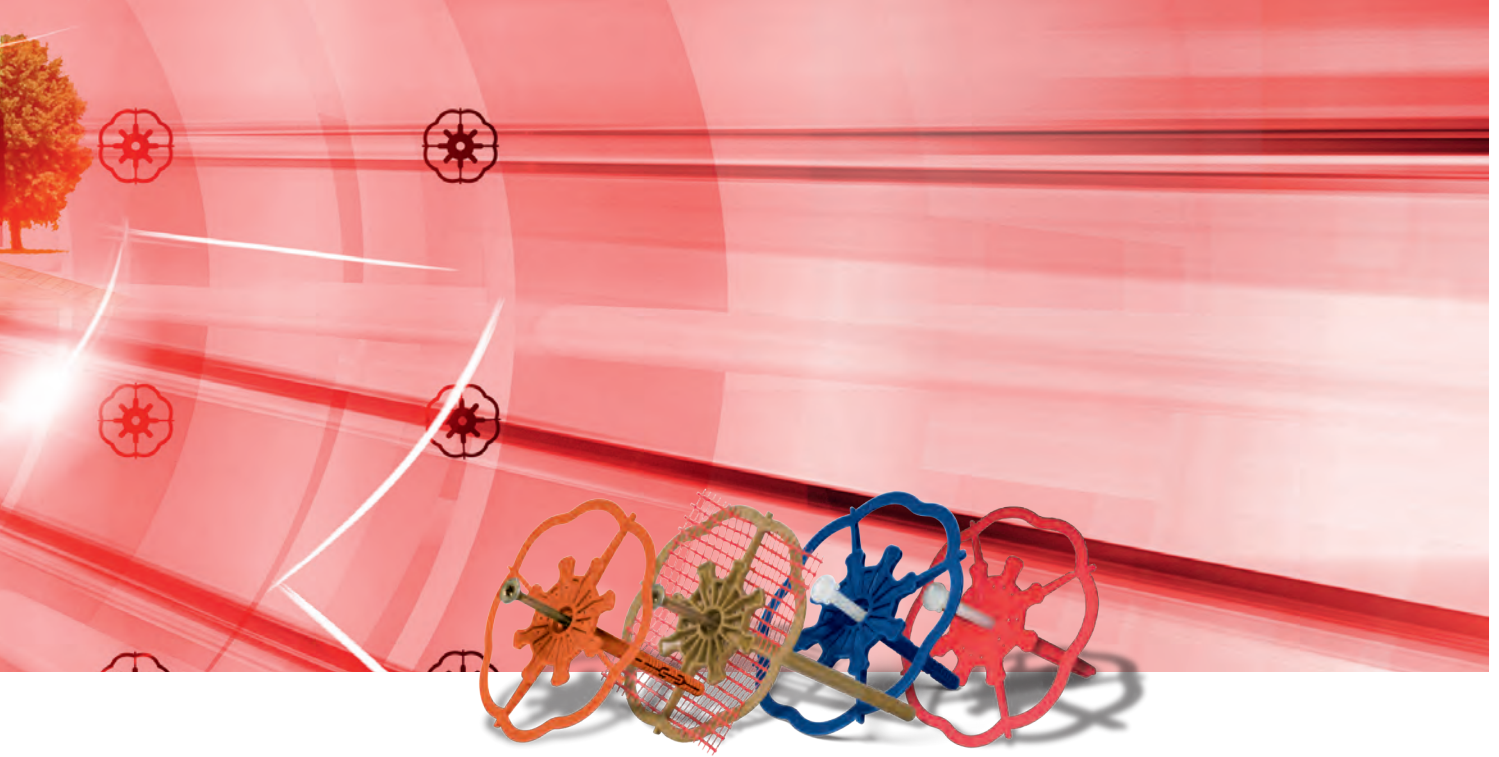
Daha fazla sabitleme çözümü

Baumit, çok sayıda ETIC Sistemi sabitleyicisi sunmaktadır. Havşa için kör yalıtım tapaları ve bir ayar aleti ile birlikte girintili veya yüzeye sabitlenen vida seti ankrāj Baumit STR, ya da girintili veya yüzeye sabitlenen çivili ankrāj Baumit NTK gibi.



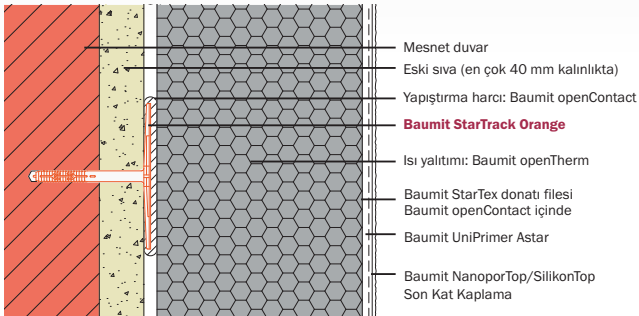
BAUMIT DÜBELLERİ VE KULLANIM ALANLARI

| Dübel Cinsi | Ankrāj Boyu | Kullanım Alanı | | | | |
|--|-------------|-------------------|-----------------|---------------------------|---------------|---------------------|
| | | A Normal Beton | B Dolu Tuğla | C Boş ve Delikli Tuğla | D Gazbeton | E Ahşap Zeminler |
| Baumit Çakma Dübel - Plastik Çivili | 40 mm | ● | ● | | | |
| Baumit Mekanik Tırnaklı Çakma Dübel - Plastik Çivili | 40 mm | | | ● | ● | |
| Baumit Çakma Dübel - Çelik Çivili | 50 mm | ● | ● | | | |
| Baumit Mekanik Tırnaklı Çakma Dübel - Çelik Çivili | 50 mm | | | ● | ● | |
| Baumit Vidalı Ahşap Dübeli | 20 mm | | | | | ● |
| Baumit Uni Dübel | 50 mm | ● | ● | ● | | |
| Baumit Uni Dübel - Özel Tırnaklı | 50 mm | | | | ● | |
| Baumit StarTrack Turuncu | 40 mm | | | | ● | |
| Baumit StarTrack Kırmızı | 40 mm | | ● | ● | | |
| Baumit StarTrack Mavi | 40 mm | ● | | | | |



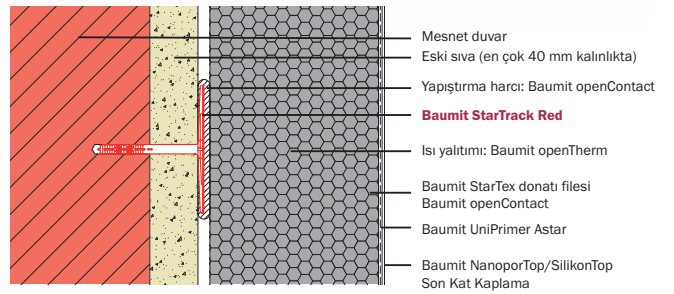
STARTRACK TURUNCU

Boşluklu yapı malzemelerinde, gazbeton yüzeylerde ve sorunlu alt yüzeylerde, geleneksel montaj yöntemlerine alternatif farklı mekanik sabitleme. Mevcut eski sıva yüzeyleri üzerine en çok 40 mm kalınlıkta uygulama yapılabilir. Delik çapı: 8 mm.



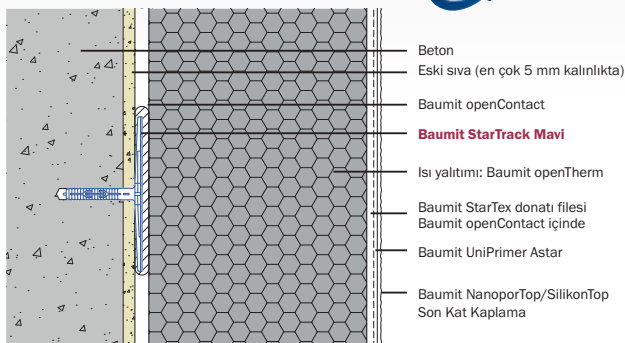
STARTRACK KIRMIZI

Geleneksel montaj yöntemlerine alternatif farklı mekanik sabitleme. Boşluklu, masif tuğla duvar ve beton yüzeylerde kullanılır. Mevcut eski sıva yüzeyleri üzerine en çok 40 mm kalınlıkta uygulama yapılabilir. Delik çapı: 8 mm.



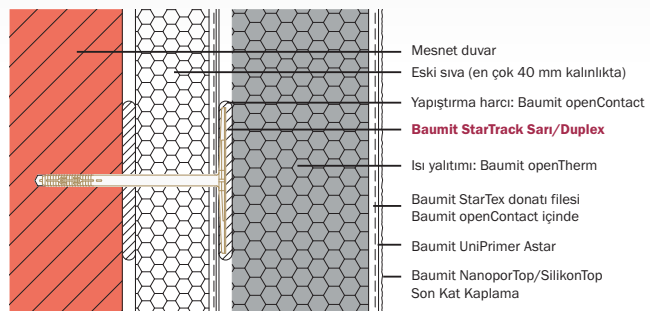
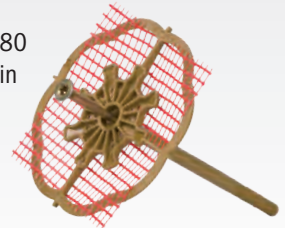
STARTRACK MAVİ

Geleneksel montaj yöntemlerine alternatif farklı mekanik sabitleme. Boşluklu, masif tuğla duvar ve beton yüzeylerde kullanılır. Delik çapı: 8 mm.



STARTRACK SARİ / DUPLEX

Mevcut ısı yalıtımı üzerine (en çok 80 mm) Baunit ısı yalıtım sistemlerinin montajında, geleneksel montaj yöntemlerine alternatif mekanik sabitleme yöntemi. Delik çapı: 8 mm.





SİSTEM BİLEŞENLERİ

Aksesuarlar

KULLANIŞLI SİSTEM

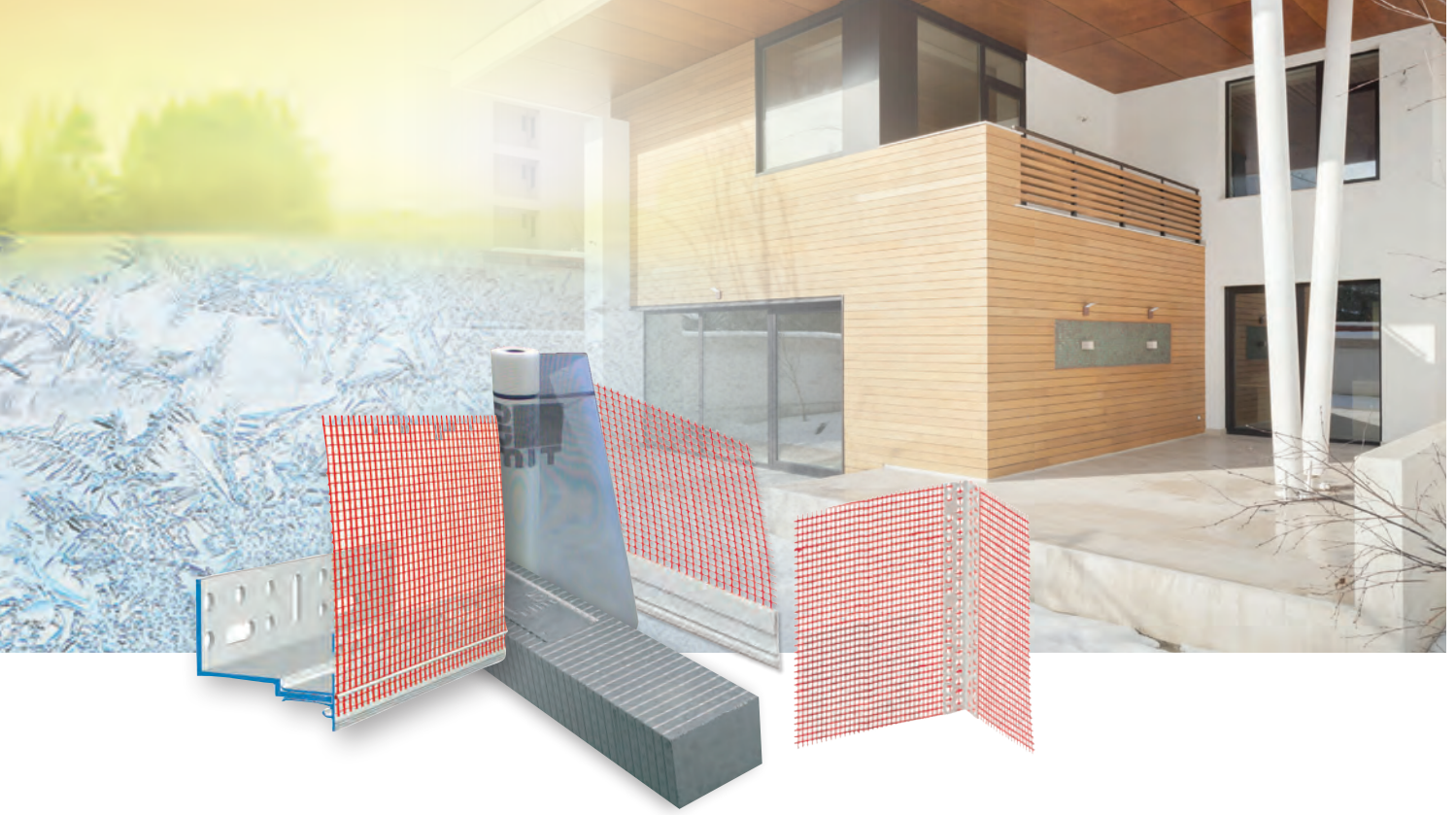
- Sistemler için farklı aksesuarlar
- Birbiriyle uyumlu aksesuarlar
- Konutunuz için genel kapsamlı koruma

Dış cephe ısı yalıtım sistemleri ahşap, plastik veya alüminyum pencereler, alt yüzey üzerinde sabitlenmesi gereken korkuluklar, ahşap çatı saçakları ve benzeri birçok malzeme ve sistem bileşeni ile temas etmektedir. Tüm bu unsurların arasındaki bağlantılar, şiddetli yağmur, haşereler veya hareketli alt yüzeyler gibi farklı basınç ve maruziyetlere karşı korunmuş olmalıdır.

İyi tasarım ve iyi yalıtım

Montaj sırasında tüm detaylara hazırlıklı olabilmek amacıyla, uygulama başlamadan önce hassas bir şekilde planlama yapılmalıdır. Dış etkilere ve ısı köprülerine karşı optimum korumaya ihtiyaç duyan veya özel bir profile sahip bina alanları önceden belirlenmiş olmalıdır. Kritik noktadaki bitişlerde doğru ürünleri kullanarak, ısı köprülerinin oluşumunu önlemek mümkündür. Sağlam ve güvenli bağlantılar optimum ısı yalıtımının güvencesi olup, şiddetli yağmur, güneş ve haşere etkilerine karşı koruma sağlarlar.





DETAY ÇÖZÜMLERİ

1. Subasman – ısı yalıtım sisteminin “temeli”

Baumit subasman profili her tür alt yüzey ve yalıtım malzemesi için, dış cephenin devamı olarak veya içeri girintili subasman uygulamalarında ısı köprüsü oluşumunu önleyen çözümler sağlar. Baumit Subasman profili tüm yalıtım katmanı kalınlıklarında kullanılabilen bir aksesuardır.

2. Pencere – yağmuru uzakta tutun

Şiddetli yağmura karşı dayanıklı Baumit Pencere bağlantı profili, her yöndeki şiddetli hareketi sönmüleme kabiliyetine sahiptir. Ayrık cephe yapıları ve çoğu pencere konstrüksiyonları genel olarak tüm yalıtım malzemesi türleri ve kalınlıkları için uygundur.

3. Dış pencere denizlikleri – güvenilir planlama ve uygulama

Isı yalıtım sisteminin diğer yapısal unsurlara bağlantı detayları içinde önem taşıyan diğer bir alan da, dış pencere denizlikleridir. Uygulamacılar bu alanlarda zorlu görevlerle karşı karşıya kalırlar. Baumit Denizlik uzatma profili bu alanda inovatif bir çözüm sunar.

4. Köşeler – konutlarda köşeler her zaman dik açılı değildir

Baumit Köşe Profili esnek bir köşe profili olup, örneği cumbalı pencere alanlarında tam dik açı yapmaya köşeler için kullanılır. Kirlenmeyen sofitalar: Baumit Damlalıklı köşe profili sayesinde, pencere lento ve sofita bitişleri milimetrik olarak uygulanabilir. Ön cephelerde damlayan sudan kaynaklanan izler, kir kalıntıları için kesin çözüm.

5. Hareketli derzler

Baumit Diletasyon Profili dikey yönde derzlerin olduğu renovasyon işlemlerinde, eklentilerde ya da farklı konstrüksiyonlara sahip yapı unsurları arasında kullanılır. Derz izleri artık geçmişte kaldı. Baumit BewegungsfugenProfil Horizontal yatay derz profili ile, dış cephe üzerinde iz bırakmadan yatay derzler oluşturmak mümkündür. Gizli derzler farklı yapı unsurları arasında meydana gelen hareketlerin sönmülenmesine yararlar. Yalıtım bandı derzlere uygulanarak şiddetli yağmura karşı dayanıklılık sağlar.





Baumit sıvalar binaları koruyarak katma değer yaratırlar

Sıvalar, mineral esaslı malzemeler olup hem duvarların yüzeyini korur hem de boya ve son kat kaplama için gerekli alt yüzeyi oluştururlar. Baumit sıvalar mümkün olduğunca eşit nitelikte yüzeyler yaratmak, bozuk yüzeyleri düzeltmek ve duvar yapıları için dayanıklı bir koruma sağlamak üzere geliştirilmişlerdir. Baumit geniş ürün yelpazesi ile tüm uygulamalarda, yani hem yeni binalarda, hem de tadilat projelerinde kolayca uygulanabilen, nefes alan sıva sistemleri sunar.



1 SON KAT KAPLAMALAR

2 ISI YALITIM SİSTEMLERİ

3 MİNERAL KAPLAMALAR

Dış cepheleri kim korur?

Baunit Mineral Kaplama Sistemleri



Baunit Kaplama Sistemlerini tercih etmek için 9 iyi neden:

- 1 Dış cepheler için güçlü koruma
- 2 Tasarrufa inşaat aşamasında başlama
- 3 Isınma masraflarını kalıcı olarak azaltma
- 4 Duvarları çatlaklardan ve olumsuz hava koşullarından koruma
- 5 Kalıcı çözümler sunma
- 6 Çok yüksek dayanıklılık
- 7 Güçlü bir sistem bileşeni
- 8 Cepheleri güzelleştirir
- 9 Tadilat işlemlerinde üstün performans sağlama

MİNERAL KAPLAMALAR

Baunit Normal Sıva Sistemi genel kullanım amaçlarına uygundur. Nefes alan bir sıva sistemi olup, yalıtım uygulanmayan tüm duvar malzemeleri üzerinde kolay ve ekonomik bir uygulama sağlar. Baunit Hafif Sıva Sistemi yüksek performanslı bir sıva sistemi olup tüm mineral esaslı alt yüzeyler, özellikle de yüksek yalıtım sağlayan duvar malzemeleri üzerinde kullanılabilir. Optimum koşullar için tasarlanmış elastikliği sayesinde, alt yüzey gerilimini en elverişli şekilde absorbe etme özelliğine sahiptir. Özel formülasyonlara sahip sıvalar, subasman alanlarında gerekli olan izolasyon ve neme karşı koruma sağlarlar. Çünkü subasman ve çevre unsurları binanın en yüksek strese maruz kalan alanlardır.

YENİLEME

Dış cephe sadece binanın dış görünümünü oluşturmakla kalmaz, aynı zamanda dış etkilere karşı korunmasını da sağlar. Dış cephe yıllar boyunca birçok farklı çevre etkisine maruz kalmaktadır. Bu nedenle sadece binanın malzeme özellikleri yeterli değildir, ancak sağlam bir dış kabuk binayı etkin bir şekilde koruyabilir. Birçok bina sahibi uzun bir çalışma süreci gerektirdiğini düşünerek, çatlakların ve hasarların onanımına endişe ile yaklaşmakta ve tadilat işleminden kaçınmaktadır. Baunit bu endişeleri dikkate alarak bir çözüm üretmiştir. Küçük veya büyük tüm çatlakların etkin bir şekilde onanması için, dış cepheye ilk günkü ışıltısını kazandıracak üç basit, hızlı ve uygulanması kolay yol önermektedir. Eski binaların korunmasına yönelik olarak Baunit ayrıca beton yenileme işlemleri için bir ürün sistemi sunmaktadır. Bu sayede betonarme duvarların, balkonların, apartman boşluklarının ve benzeri yapıların güçlendirilmesini ve etkin bir şekilde korunmasını sağlamaktadır.



MİNERAL KAPLAMALAR

Güçlü Koruma

MAKİNA SIVASI DIŞ

- Duvarlar için güçlü koruma
- Nefes alan duvar yapıları
- Kolay uygulama

Baumit kaplamalar hem koruma sağlar hem de nefes alma özelliğine sahiptir. Rutubet bu sayede sıva katmanı üzerinden buharlaşarak dışarı atılır. Dış cephelerde ise duvarın korunması önem kazanır. Baumit geniş ürün yelpazesi ile, tüm uygulamalarda, hem yeni binalarda, hem de tadilat projelerinde kolay uygulanan, nefes alan sıva sistemleri sunar.



1. Baumit Hafif Kaplama Sistemi

Optimum elastiklik özelliği sayesinde Baumit MPA 35 L sıvası ile alt yüzey geriliminin en uygun şekilde absorbe edilmesi sağlanır. Bu sistem tüm mineral esaslı alt yüzeyler, özellikle de yüksek yalıtım sağlayan duvar malzemeleri için uygundur. Doğru seçeneklerle kullanıldığında, yeni nesil yüksek performanslı tuğlalar için de uygundur.

2. Baumit Normal Kaplama Sistemi

Bu kaplama sistemi tüm yüzeylerde kullanılabilir, nefes alan bir sıva sistemi olup, yalıtım uygulanmayan tüm duvar malzemeleri üzerinde kolay ve ekonomik bir uygulama sağlar. Bu sistem ayrıca ses yalıtımını iyileştirir ve tüm Baumit son kat kaplama ürünleri için en uygun alt yüzeyleri yaratır.





HAFİF KAPLAMA SİSTEMİ



- Hafif Katkı Maddesi
- Su Buharı Geçirimsizliği
- Esneklik

NanoporTop

PremiumPrimer

StarContact White + StarTex

MPA 35L

Spritz

NORMAL KAPLAMA SİSTEMİ



- Hızlı ve Kolay
- Su Geçirmez
- Nefes Alabilme Özelliği

NanoporTop

PremiumPrimer

StarContact White + StarTex

MPA 35

Spritz

SU YALITIMI

ASTAR

TAKVİYE KATMANI

DIŞ KAPLAMA

ÖN İŞLEM

*optional



YENİLEME

Çatlakların Onarımı

DIŞ CEPHELERİNİZİ YENİLEMEK İÇİN ÜÇ FARKLI YOL

- **Kolay**
- **Çabuk**
- **Kalıcı**

Dış cephe dekoratif işlevinin yanı sıra, binanız için koruyucu kabuk görevini yapar. Bu nedenle dış cepheler her gün birçok farklı çevre etkisine maruz kalırlar. Bu etkiler zaman içinde cephe üzerlerinde izler bırakır. Baumit bu sorunu çözmek üzere cepheleri ilk günkü ışıltısına kavuşturacak kolay, çabuk ve ekonomik bir yenileme yöntemi geliştirdi.

Kirlenmiş cepheler

Dış cepheniz üzerinde görsel hasarlar olmasa da kirlenmiş olabilir, bu durumda sadece iki kat Baumit nitelikli dış cephe boyası uygulamak yeterli olacaktır, cepheniz yeni gibi olacaktır.



0,5 mm'den daha ince çatlaklar

Zamanla dış cephenizin üzerinde kalıcı izler mi oluştu? Renginin solmasının yanı sıra, kılcal çatlaklar mı oluşmaya başladı? Bu durumda gecikmeden harekete geçmelisiniz, çünkü küçük çatlaklar suyun içeri nüfuz etmesine izin vererek, kışın çatlaklar donduğunda daha büyük hasarlara yol açarlar. 0,5 mm'den daha ince boyutta çatlaklar için tek yapmanız gereken dış cephenize Baumit nitelikli dış cephe boyalarından birini iki kat olarak uygulamak olacaktır. Bu uygulamadan önce ise çatlakların üzerine sadece Baumit'in dolgu astarı Baumit FillPrimer uygulamanız yeterlidir.

0,5 mm'den daha kalın çatlaklar Standart tadilat

Yılların etkisi altında kalan cepheniz üzerinde çıplak gözle bile görülebilen daha büyük boyutta çatlaklar mı mevcut? Bu noktada hemen müdahale etmeniz gerekir, zira geniş çatlaklara büyük miktarda su dolarak cephe yapısı üzerinde uzun vadeli hasarlara yol açabilir. Baumit'in yeni ürünü Baumit StarContact White bu durumlarda yardımcınızdır.

Yenilikçi formülasyonu ile kazanmış olduğu su iticilik özelliği ve esneklik sayesinde bu ürün Baumit StarTex tekstil donatı filesi için ideal bir sıvadır. Baumit StarContact White'ı daha sonra geleneksel bir sıva ürünü gibi yüzeye sıva dokusu vermek için kullanılabilir ve Baumit'in nitelikli boya ürünlerinden biriyle boyayabilirsiniz.

0,5 mm'den daha kalın çatlaklar Premium çözüm

Dış cepheniz uzun yıllar boyunca kirlenmemesi veya çatlaklardan kurtulması, içinizin rahat etmesi için mümkün olan en iyi sonucu mu elde etmek istiyorsunuz? Öyleyse cephenize en sık görülen mekanik ve çevre etkilerine karşı uzun süre dayanıklı bir koruma sağlayacak, yüksek nitelikte bir çözüm sunabiliriz.

Dış cephenizi Baumit StarContact White ve Baumit StarTex donatı filesi ile yenileyebilirsiniz. Baumit Color dış cephe boyasının yanı sıra, dış cephenize alt yüzeyi düzelttikten sonra, Baumit NanoporTop veya Baumit SilikonTop son kat kaplama ürünlerini de uygulayabilirsiniz.





Çatlaksız yüzeyler



- Çabuk
- Kolay
- Estetik

0,5 mm'den daha ince çatlaklar



- Örtücü
- Kolay ve Çabuk
- Yeni gibi ışıltılı

0,5 mm'den daha kalın çatlaklar



- Çabuk
- Esnek
- Kalıcı

PREMIUM ÇÖZÜM

- Sağlam
- Çok uzun süre dayanıklı
- Premium Çözüm



İÇ MEKAN – İÇ MEKAN ESTETİĞİ





- 1 HEALTHY LIVING** 56
KLİMA | ÜRÜNLER | SİSTEMLER
- 2 SON KAPLAMALAR** 66
GLEMA | PERLA
- 3 SIVALAR** 70
MPI | MANU & UNI



Sağlıklı. Güvenilir. Estetik.

Sağlıklı yaşam, doğru yapı malzemeleri seçimi ile başlar. Her şeyden önce önemli olan, rahatlatıcı bir ortam iklimidir. En uygun, sabit nem ve oda sıcaklığı, önemli ölçüde konfora katkıda bulunur. Baumit Klima ürünleri bu özellikleri şüphesiz destekler.

KLIMA

Nem düzenleyici, mineral bazlı ve toksik olmayan Baumit Klima yelpazesindeki ürünler, iç mekan havasını tamamen bağımsız olarak düzenler. Sonuç ise yıl boyunca oldukça hoş ve ne çok fazla nemli ne de çok kuru olan bir iç mekan havasıdır Viva Research Park tarafından bilimsel olarak test edilmiştir.

1 HEALTHY LIVING

2 SON KAT KAPLAMALAR

3 SIVALAR

Baunit
Sağlıklı Yaşam

Duvarlar sağlığımızı nasıl iyileştiriyor?



Sağlıklı bir mekâna yatırım yapmak için 9 neden

- 1 Sağlıklı yaşam alanları
- 2 Yüksek konforlu yaşam duygusu
- 3 Dayanıklı ve estetik
- 4 Güçlü ve güvenli
- 5 Hızlı ve kusursuz
- 6 Kullanıma hazır ürünler
- 7 Özgün ve yaratıcı
- 8 Modern ve dekoratif
- 9 Konforunuz için yüksek kalite

ÜRÜNLER

Baunit Klima ürünleri ortam havasının nem içeriğini sabitler. Aşırı nemi çabucak absorbe eder, saklar ve ihtiyaç halinde hızlıca ortam havasına geri iletir.

SİSTEMLER

Pürüzsüz yüzeyi ile, Baunit Klima sistemleri, ideal oda iklimi ve özgün görünümü ile sağlıklı bir yaşam alanı sağlar.



KLIMA HEALTHY LIVING

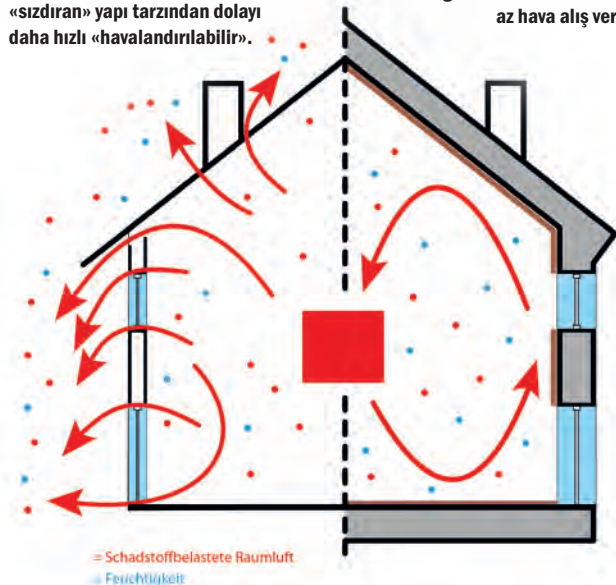
KLIMA DÜZENLEYİCİ VE BİREYSEL OLARAK TASARLANABİLİR

- **Nem düzenleyici**
- **Mineral bazlı ve toksik içermez**
- **Hava geçirgen**

Modern insan günde 13,5 kg oda havası ve 1,5 kg temiz hava solur - bu kadar büyük bir miktardaki havanın kalitesi çok önemlidir. Nem, sağlık ve sıcaklık, belirgin şekilde yaşam kalitemizi ve dolayısıyla sağlığımızı etkiler. Enerjiden tasarruf etmek için «alanımızın havası» daha da yoğunlaşıyor. Ortam havasının buna rağmen «sağlıklı» kalmasını sağlamak ve sağlığımıza zarar vermemek için, kullanılan yapı malzemelerinin kalitesine ve işlevine dikkat edilmelidir. Yapı malzemeleri genellikle sonsuza dek binada kalır ve herhangi bir zararlı madde yaymamalıdır, çünkü kötü hava sizi hasta eder. En uygun, sabit nem ve oda sıcaklığı, önemli ölçüde konfora katkıda bulunur.

«Sızdıran» yapı tarzı:
Oda havasına zararlı maddeler,
«sızdıran» yapı tarzından dolayı
daha hızlı «havalandırılabilir».

«Sızdırmaz» yapı tarzı:
Eskisine göre 10 kata kadar daha
az hava alış veriş.



Sızdırmaz yapı tarzı

Enerji tasarrufu için artan gereksinimler nedeniyle bina kabuğu giderek hava geçirmez olarak tasarlanmaktadır. Sonuç, yetersiz havalandırma durumunda ortam havasında iç mekanda serbest bırakılan kimyasal ve biyolojik maddelerin artması olabilir. Bunu önlemek için, artan havalandırmanın yanı sıra, düşük emisyonlu inşaat ürünlerinin kullanımı da yardımcı olur.

İklim düzenlemesi

Deri, insanın en büyük organıdır. Cilt fonksiyonları zayıflarsa, bu durum konforumuzu etkiler. İç duvar, konuttaki en geniş alanı oluşturmaktadır. Cilt gibi, iç duvar da çeşitli görevler üstlenir. Fonksiyonel ve yaratıcı bir unsur olmakla kalmaz, aynı zamanda son derece önemli ancak genellikle hafife alınmış bir özellik sağlayabilir:

İklim düzenlemesi. İç duvar bu işlevi, ancak kullanılan malzemeler bunun için uygun olduğunda, bileşimleri birbirine uyuyorsa ve dikkatle test edildiğinde devralabilir.

Kapalı ortamlarda kalma oranı % 90

İnsanlar yaşam sürelerinin yaklaşık % 90'ını kapalı ortamlarda geçirirler. Bu nedenle, iç duvara ve ortam havasına özel önem gösterilmesine değer.

Sağlıklı yaşam çeşitliliği

Baumit, benzersiz klima ürün çeşitleriyle konforlu, işlevsel ve çekici bir yaşam için ürünler sunar.



İYİ HİSSETİREN SEÇİM



Daha hijyenik bir yaşam için nem tamponu

Baumit Klima sıvalar, iklim düzenleyici özellikleri sayesinde büyük nem tamponları gibi davranır ve dengeli bir iç ortam havası sağlar. Böylece küf ve enfeksiyon riskini de azaltır. 12 - 13'lük yüksek pH değeri, anti küf ve antibakteriyel özellikler sağlar. Buna ek olarak, antistatik yüzeyi nedeniyle ince tozu toplayamaz.

Mikro gözenekli doku etkileyici bir performans sunar

Baumit Klima sıvaları nemi insan akciğerine benzer şekilde düzenler. Mikro gözenekli dokusu ile, minik gözeneklere sahip devasa iklim düzenleyici bir yüzey oluştururlar. Diğer yapı malzemeleri ile karşılaştırıldığında, Baumit Klima sıvalar kısa sürede büyük oranda nemi emer ve ortam nemi düşük olduğunda nemi yavaş yavaş ortama bırakır.

Bu, odada nem zirvelerinde belirgin bir azalmaya neden olur ve konforlu ve dengeli bir ortam havası sağlar.

Ana ham madde olan kireç kumunun yanı sıra, bağlayıcı maddenin sönmüş kireci son derece yararlı ve etkilidir..



KLİMA

Viva Araştırma Parkı

ONAYLI KALİTE

- Önce yalıtım
- İç güzellik kalıcıdır
- Yoğunluk kalitenin göstergesidir

İç değerler önemlidir.

Wopfung, 25 yılı aşkın bir süredir «sağlıklı yaşam» konusuyla ilgileniyor ve bu alanda piyasaya birçok yenilikçi ürün sürdü. Ancak yoğun çalışma sürecinde, şu anki yapı malzemelerinin sağlık ve konfor üzerindeki etkileri hakkında halen az sayıda bilimsel temelli ifadeler bulunduğu netleşti. Bu nedenle, 2015 yılında Avrupa çapında eşsiz bir araştırma projesi başlatıldı.

Wopfung'deki Viva Araştırma Parkı

Gerçek yaşam koşullarını simüle etmek ve yapı malzemeleri ile bunların insan organizması üzerindeki etkileri arasındaki bağlantıyı araştırmak için Avrupa'daki en büyük yapı malzemeleri araştırma parkı hayata geçirildi: Katı konstrüksiyon, beton, tuğla, ahşap ve hafif ahşap çerçeveli yapıya varana kadar birbirinden farklı yapı malzemesinden oluşan 12 örnek yapı.

Bunlar, Viyana'nın 50 km güneyinde, Wopfung'deki yeni Baumit inovasyon Merkezi'nin hemen arkasında inşa edildi. Dış boyutları 4 x 5 metre olan standart evlere çeşitli iç ve dış kaplamalar uygulanmıştır. Hepsi için de aynı dış iklim koşulları ve aynı U-değeri geçerlidir.

2 Yıl sonunda özet olarak;

5 milyon verinin analiz edildiği ve değerlendirildiği iki yıllık yoğun araştırma sonucunda şunlar belirlenmiştir: Yapı tarzları ve malzemeleri, sağlık ve yaşam kalitesi üzerinde önemli bir etkiye sahiptir. Baumit 2017'de şunları söyleyebilecek konumdadır: «Bu şekilde sağlıklı bir ev inşa edersiniz ve yaşam kalitesini kalıcı olarak iyileştirirsiniz.»



Sağlıklı inşaat:

- Önce izolasyon
- Kütle iyidir
- İç değerler önemlidir

Önce izolasyon

Yalıtılmamış ev, hemen hemen tüm konfor derecelendirmelerinde kötü sonuçlar alır. Yalıtılmış bir eve göre % 250'ye (!) varan daha fazla enerji tüketimine sahip olması bir gerçektir. Dış izolasyonu ve iç kütlesi iyi olan evler enerjisi en iyi şekilde depolar ve kısa vadeli sıcaklık dalgalanmalarını en iyi biçimde dengeler. İç sıvalar, henüz ince bir tabaka (1,5 - 2 cm) ile iç duvarların tamponlama kapasitesine önemli katkıda bulunur.

Sağlıklı barınma

Sağlıklı barınma, araştırma sonuçlarından öğrendiğimize göre, zararlı maddelerden arındırılmış, sağlıklı bir iç mekan iklimi ve iyileştirilmiş ortam havasından oluşuyor. Tüm bu faktörler, doğru yapı ürünlerinin seçimi ile kesin bir şekilde etkilenebilir.

Küf, bakteri, virüs ve parazitler gibi biyolojik faktörler, kokular, çözücüler, CO2, duman ve sağlığa zararlı uçucu maddeler (VOC) gibi kimyasal parametreler, yaşam kalitesini olumsuz olarak etkiler. Baumit sağlıklı barınma ürünleri; yeni bina veya yenileme çalışmalarında, rahatsız edici emisyonların ortadan kaybolmasına veya hiç oluşmamasına yardımcı olur. Baumit iklim ürünleri konfor yaratır ve kapalı iklimi düzenler.



„İnsanların yaşama alanlarında kendilerini sağlıklı ve canlı hissetmelerini istiyoruz.“ „Bunun için ne gerekiyorsa, burada inceliyoruz.“

Robert Schmid



KlimaWhite



KlimaMPI



KİREÇ BEYAZI SIVA

- İç mekan havasını düzenler ve hava geçirgenlidir
- Doğal beyaz
- Zararlı madde ve küf önleyici

Önleyici

Baumit KlimaWhite; ıslak hacimler dahil olmak üzere iç mekandaki nemi düzenleyen geçirgen, doğal kireçli hafif bir sıvadır. Doğal mikro gözenekli yapı; hızlı su buharı emilimi ve tahliyesi ve dolayısıyla mükemmel bir iç mekan iklimi sağlar. Baumit KlimaWhite, makineli uygulama için uygundur.

Yüzey: Ovulmuş
Tane büyüklüğü: 1mm

KİREÇ ESASLI SIVA

- Oda iklimini düzenler
- Yüksek oranda difüzyona açıktır
- Zararlı madde içermez ve küf engeller

Çok yönlü

Geçirgen, kireçli hafif sıva, ıslak hacimler de dahil olmak üzere iç mekandaki nemi düzenler. Doğal mikro gözenekli yapı; hızlı su buharı emilimi, tahliyesi ve dolayısıyla mükemmel bir iç mekan iklimi sağlar. Baumit KlimaMPI el ile uygulanabilir.

Yüzey: Ovulmuş
Tane büyüklüğü: 1mm





KlimaUni

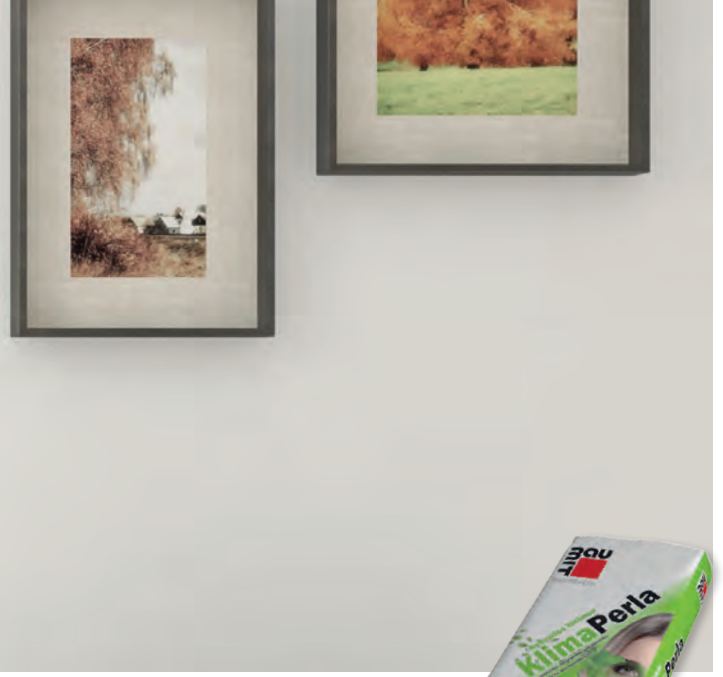
KIREÇ ESASLI EL SIVASI

- İç mekan havasını düzenler ve hava geçirgendir
- Doğal beyaz el sıvası
- Zararlı madde içermez ve küfü engeller

Kullanışlı

Geçirgen, doğal beyaz kireçli hafif sıva, ıslak hacimler de dahil olmak üzere iç mekandaki nemi düzenler. Doğal mikro gözenekli yapı; hızlı su buharı emilimi ve tahliyesi ve dolayısıyla mükemmel bir iç mekan iklimi sağlar. Baumit KlimaUni el ile uygulanabilir.

Yüzey: Ovulmuş
Tane büyüklüğü: 1mm



KlimaPerla

KIREÇ ESASLI İNCE SIVA

- Oda iklimini iyileştirir ve yüksek oranda difüzyona açıktır.
- Ünlversal kullanılabilir
- Zararlı madde içermez ve küfü engeller

Yumuşak

Baumit KlimaPerla; iç mekan için, kireç esaslı doğal beyaz bir ince sıvadır. Kireç / çimento içerikli sıva zeminlerde üst kat olarak ve ayrıca beton, gaz beton ve alçı levhalar üzerine ince bir tabaka sıva olarak kullanım için idealdir. Yüksek bir su buharı geçirgenliği ve ortam iklim özelliklerini iyileştirmesi ile karakterizedir. Baumit KlimaPerla hem el ile hem de makine ile uygulanabilir.

Yüzey: Ovulmuş
Tane büyüklüğü: 1mm





ÜRÜNLER

KlimaFino



KlimaFinish



KIREÇ ESASLI

- Oda iklimini iyileştirir ve yüksek oranda difüzyona açıktır
- Yüksek kaliteli pürüzsüz yüzey
- Zararlı madde içermez ve küfü engeller

İnce

Baunit KlimaFino, doğal beyazlıkta, iç cepheler için toz yapıdaki kireç esaslı sıva macunu, kireç ve çimento esaslı sıvalı yüzey, beton, gaz beton ve alçıpan plakalar üzerinde yüksek kaliteli düz yüzeyler elde etmek için kullanılır.

El ile veya makine ile uygulanabilir.

İŞLEMEDEN HAZIR KIREÇ MACUNU

- Oda iklimini iyileştirir ve yüksek oranda difüzyona açıktır
- Hazır, yüksek kaliteli ve pürüzsüz yüzey
- Zararlı madde içermez ve küfü engeller

Hızlı

Baunit KlimaFinish; kireç ve çimento esaslı sıva; zemin, beton, gaz beton ve alçı levhalar üzerinde yüksek kaliteli düz yüzeyler elde etmek için iç mekana yönelik macunlu doğal beyaz kireç esaslı sıvadır.

El ile veya makineli kullanımlara uygundur.





KlimaDekor



MACUNSU KIREÇLİ İNCE SIVA

- Oda iklimini iyileştirir ve yüksek oranda difüzyona açıktır
- Yapı sağlayıcı ve boyanabilir
- Zararlı madde içermez ve küfü engeller

Estetik

Baumit KlimaDekor; madeni, geçirgen, doğal beyaz macunsu ve kireç esaslı bir yapı sıvasıdır. Emisyonsuz ve solventsiz (E.L.F) ve koruyucu içermez. Kullanmaya hazır ve son haneleri 8-9 ile biten tüm Baumit Life tonlarında renklendirilmiş olarak teslim edilebilir.

Tane büyüklüğü: 1mm



KlimaColor



SİLİKAT ESASLI İÇ MEKAN BOYASI

- Yüksek oranda difüzyona açık ve nem düzenleyici
- Zararlı madde ve solvent bulunmaz
- Yüksek kapatma gücü

Renkli

Baumit KlimaColor, yüksek kapatma gücü olan geçirgen tek bileşenli silikat bir boyadır. Buna ek olarak, emisyonuz ve solventsizdir (E.L.F.) ve koruyucu madde içermez. İşlemeye hazır doku; rulo, fırça veya havasız cihaz ile uygulanabilir. Son haneleri 7-9 ile biten tüm Baumit Life tonlarında teslim edilebilir.

KlimaPrimer



ASTAR

- Emici ve tebeşirlenen yüzeylerde
- Zararlı madde ve solvent bulunmaz
- En iyi yapışma için dolgulu astar

Dengeli.

Baumit KlimaPrimer uygun ilk kat astarıdır ve Baumit KlimaDekor veya Baumit KlimaColor kullanımından önce emme kompozasyonu ve yapışma artırıcı olarak işlev görür. Emisyonsuz ve solvent içermez. Formülasyonun ortam iklimi üzerinde olumlu etkisi olur.



SİSTEMLER HAVA GEÇİRGEN ve ESTETİK

MİRASI KORUR

- Modern ve kişisel
- Hızlı uygulama
- Canlı yüzeyler

Baumit Klima ürünler bir sistem içinde kullanıldıklarında daha da etkileyici olur ve her zevke uygun çözümler üretir. İç mekan duvarlarınız ister pürüzsüz, isterse hafif veya yoğun dokulu olsun, iklim düzenleyici özellikleri ile Baumit Klima ürünleri, her zaman doğru seçimdir.

Pürüzsüz

Bu sistem iç mekan duvarlarınızı benzersiz pürüzsüzlükte yüzeylere dönüştürerek onlara en modern görünüşü sağlar Baumit KlimaWhite sıva alçı astarı olarak kullanılır. İdeal nem tamponlama özelliği ile buhar geçirgen, doğal beyaz, hafif sıva harcı, mükemmel bir iç mekan iklimi sağlar.

Bir sonraki aşamada, 0,1 mm'lik bir tanecik boyutu ile, Baumit KlimaFino veya kullanıma hazır KlimaFinish yüzeyi hemen hemen cam kadar pürüzsüz hale getirir.

Baumit KlimaColor'un 2 kat kullanımıyla bireysel bir dokunuş gerçekleştirebilirsiniz. Yüksek kalite, doğal, mineral ve silikat bazlı bu boya, uygulama kalitesi ve yüksek opaklık seviyesiyle fark yaratır.

İnce dokulu

İç mekan duvarlarınız için hafif bir doku istiyorsanız, Baumit KlimaWhite doğru bir seçenektir. 1,0 mm'lik tane boyutu sayesinde Baumit KlimaWhite'ı iç mekanlarınıza çok özel bir dokunuş katan hassas dokular oluşturmak için kullanabilirsiniz. Daha fazla yaratıcı olmak elinizde! Baumit KlimaWhite uygulamasını takiben, Baumit KlimaColor ile doğrudan iki kat boyayabilirsiniz. 7, 8 veya 9 ile biten renkler, Baumit Life renkleridir.

Dokulu

Güçlü performans için yüksek oranda gözeneklidir. Baumit KlimaDekor güçlü performans sunarak, canlı ve mükemmel yüzeyler oluşturur. Bu kullanıma hazır, ince katmanlı kaplama kolay ve hızlı bir şekilde uygulanabilir, ayrıca düşük emisyonludur ve solvent yumuşatıcı içermez. Baumit Klima White, bu nedenle sıva alçı astarı olarak da kullanılır. Bir kat Baumit PremiumPrimer astar ekleyerek mükemmel bir alt tabaka oluşturabilirsiniz. Yüksek kaliteli formülü mükemmel gözenek önleme performansı, yüksek düzeyde opaklık ve ideal yapışmanın yanı sıra harika bir Baumit KlimaDekor dokusu elde etmenizi garanti eder





| SMOOTH | İNCE DOKULU | DOKULU | |
|---|---|---|--------------------|
| | | | |
| <ul style="list-style-type: none"> ■ Cam gibi düz yüzeyler ■ Modern ve kişisel ■ İç mekan havasını düzenleme | <ul style="list-style-type: none"> ■ İnce dokular ■ Hızlı uygulanır ■ Yaratıcı tasarım | <ul style="list-style-type: none"> ■ Canlı ve estetik yüzeyler ■ Basit ve hızlı uygulama ■ Doğal | |
| 2x KlimaColor | 2x KlimaColor | KlimaDekor | SON KAT KAPLAMALAR |
| --- | KlimaPrimer | KlimaPrimer | ASTARLAR |
| KlimaFino /Klima Primer | --- | --- | İNCE SIVA |
| KlimaMPI | Klima White / Klima MPI | Klima White / Klima MPI | TAŞIYICI SIVA |



Daha iyi iç mekân iklimi

Hayatımızın %90'ını kapalı mekânlarda geçiriyoruz. Bu nedenle de, iç mekân koşulları konforumuz, sağlığımız ve yaşam kalitemiz açısından büyük bir önem taşımaktadır. Hava sıcaklığı, duvar sıcaklığı, hava dolaşımı ve rutubet, tüm bu etkenler iç mekân iklimi üzerinde önemli bir etkiye sahiptir. Baumit iç mekân son kat kaplamalar bu yüzden estetik, koruma ve sağlık etkenleri arasında mükemmel bir denge sağlarlar.

1 HEALTHY LIVING

2 SON KAT KAPLAMALAR

3 SIVALAR

Baunit Son Kat Kaplamlar

İç mekânları **en doğal şekilde**
kim güzelleştirir?



Baunit Son Kat Kaplamaları seçmek için 9 iyi neden:

- 1 Duvarlar için güçlü koruma
- 2 Zarif
- 3 Dayanıklı ve estetik
- 4 Güçlü ve güvenli
- 5 İleri teknoloji
- 6 Sağlıklı ve dayanıklı
- 7 Özgün ve yaratıcı
- 8 Her tür alt yüzey için doğru çözüm
- 9 Uzun yıllar boyunca kanıtlanmış dayanıklılık

GLEMA & PERLA – ZARIF & ESTETİK

Baunit Glema & Perla sıva ürünleri yüksek yüzey kaliteleri ile öne çıkan, mineral esaslı saten dokulu sıvalar elverişli ve kolay uygulama olanakları sunarlar. Bu ürünler özellikle yüksek verimlilik oranına sahip olup, kalın katmanlı uygulamalarda bile çatlaklara neden olmadan kuruyabilmektedirler.



ZARIF VE ESTETİK

Glema & Perla

MİNERAL ESASLI SATEN SIVALAR

- **Mineral esaslı, zararlı maddeler içermeyen belgeli ürün**
- **Mekân konforunu artırır**
- **Pürüzsüz yüzeyler için hızlı ve ekonomik uygulama**

Yüksek mekân konforu

Sıva harcı ürünlerine hesaplı bir alternatif olarak, mekân iklimini düzenleyen mineral esaslı saten sıvalar öne çıkıyor. Yüksek yüzey kaliteleri ile önce çıkan, mineral esaslı saten sıvalar elverişli ve kolay uygulama olanakları sunarlar.

Pürüzsüz yüzeyler için hızlı ve ekonomik uygulama

Hızlı kuruyan ürünler sayesinde, bu yapı malzemeleri segmenti hızlı bir gelişim sağlamıştır. Baumit'in saten sıvalar da bu amaçla özel olarak geliştirilmiştir. Alışlagelmiş organik ürünlerine oranla daha ekonomik olan Baumit'in yeni saten sıva ürünleri inşaat maliyetlerinden tasarruf sağlarlar. Baumit Fino ürün serisi saten sıvaları hem mineral esaslı kaplama ve beton üzerine, hem de aderans artıran Baumit Grund astar ve benzeri uygulandıktan sonra eski yapay reçine esaslı kaplama ve dispersiyon boya yüzeylerin üzerine kolaylıkla uygulanabilmektedir.

Bu ürünler özellikle düşük fire oranına sahip olup, kalın katmanlı uygulamalarda bile çatlaklara neden olmadan kuruyabilmektedirler. Özellikle de pürüzsüz yüzeyleri ile uygulandıkları mekânlara modern bir görünüm katarlar. Ayrıca bu görünüme farklı renkler katmak da elinizde! Baumit Fino serisi üzerine Baumit Divina iç mekân boyaları rahatlıkla uygulanabilmektedir.





MİNERAL ESASLI SATEN SIVALAR

Mineral esaslı, zararlı madde içermeyen belgeli ürün

Yeni trendlere uygun mineral esaslı yapı malzemeleri. Baumit saten sıva ürünleri nitelikli hammaddelerden üretilmekte olup, zararlı ve gereksiz katkı maddeler içermezler. Baumit saten sıva ürünleri duvarların nem alışverişinde tampon görevi görerek, mekânın nem kontrolüne katkıda bulunurlar. Ayrıca duvarların ısı taşıma kapasitesini artırarak, dengeli ve elverişli bir duvar yüzeyi sıcaklığı elde edilmesini sağlarlar.

Baumit GlemaBrillant

Beyaz çimento esaslı saten sıva. İç mekânlarda için saten dokulu beyaz çimento esaslı yüzeyler üzerine boya öncesinde düzeltme ve tesviye etmek için uygulanan, ince taneli saten sıvadır.

Baumit Perla Royal

Mineral esaslı kaplama ve beton yüzeylerin üzerine düzeltme amacıyla çekilen ince tesviye sıvadır.





Sağlıklı. Güvenilir. Estetik.

Baumit farklı uygulama alanlarında kullanılmak üzere iç mekân sıva sistemleri geliştirmiştir. Bu sistemler, bir yandan konutların hem konforunu hem de görselliğini olumlu yönde etkilerken, diğer yandan daha sonra uygulanacak son kat kaplamalar için uygun bir alt yapı oluştururlar.

Baomit Sıvalar

Hızlı, ekonomik ve esnek çözümler

Sağlıklı bir mekâna yatırım yapmak için 9 neden:

- 1 Sağlıklı yaşam alanları
- 2 Yüksek konforlu yaşam duygusu
- 3 Dayanıklı ve estetik
- 4 Güçlü ve güvenli
- 5 Hızlı ve temiz uygulama
- 6 Kullanıma hazır ürünler
- 7 Özgün ve yaratıcı
- 8 Modern ve dekoratif
- 9 Konforunuz için yüksek kalite

MPI - ÇOK YÖNLÜ VE ÇOK AMAÇLI

Baomit'in her türlü ihtiyaca yönelik kireç çimento esaslı iç mekân sıvaları makine ile kolayca uygulanabilirler. Tüm bunların yanı sıra bu ürünler neme karşı dayanıklıdır. Baomit makineli sıvalar düzeltme işlemlerinde kısa uygulama süresi ile öne çıkmaktadır.

MANU - EL SIVALARI

Baomit MANU ürünleri, gerçek el ustalığının hizmetindedir. Baomit'in mükemmel sıva ürünleri, Baomit cephe boyaları ile birlikte zarif duvar tasarımları ve konforlu mekanlar yaratırlar.



FONKSİYONEL VE HIZLI MPI

ÇİMENTO ESASLI

- Fonksiyonel
- Küf Dirençli
- Oldukça hızlı

Baumit iç cephe sıvaları

Baumit oturma odaları ve karo alt yüzeyleri gibi geniş uygulama aralığına hitap eden özel iç cephe sıvaları geliştirmektedir. BAumit iç cephe sıvaları tüm duvar kesitleri ile mükemmel sistemler oluşturacak şekilde tasarlanmıştır. Bu sıvalar çekici ve mükemmel yaşam alanları oluşturur ve üzerine gelecek son kat diğer kaplamalar için en ideal alt yüzeyi oluşturur.

Seçtiğiniz sistem öncelikli olarak ilgili alt yüzeyle ilişkilidir. Tuğla üzerine direkt olarak «ıslak ıslağa» uygulanabilir.

1. Primo 1 - hızlı ve sağlam.

Cimento esaslı, yüksek nefes alma kabiliyetine sahip, elle veya makine ile uygulanabilen fabrika karışımı hazır sıvadır. Tüm yapılarda, iç cephelerde (ıslak hacimler dahil) kullanılabilir. Tuğla, gazbeton, beton, brut beton, bims duvarlar ve tavanlar için uygundur. Tesviye ve saten dokulu sıvalar, mineral ve organik kaplamalar ile karo yapıştırıcıları için alt siva olarak kullanılabilir.

2. Baumit MPI 25 - Tüm odalar için.

Oturma odasından banyoya kadar tüm mekanlarda kullanıma uygundur. Baumit MPI 25, yıllardır denenmiş ve test edilmiş, makine ile uygulanabilen iç mekan sıvasıdır. Ayrıca, yüksek yüzey gerilim seviyesine maruz kalan ıslak hacimler için de elverişlidir: çimento esaslı yapısı neme karşı olağanüstü performans sağlar.

Bu siva, bütün olarak değerlendirildiğinde, bodrum katlarının yanı sıra oturma odasından banyoya kadar tüm mekanlarda kullanılabilir. Baumit MPI 25, sizi hayal kırıklığına uğratmaz.





1. PRIMO 1



- İnce dokulu görünüm
- Kolay uygulama
- Homojen yüzey

Primo 1

BetonKontakt / Klima Color

2. Baunit MPI 25



- Nem düzenleyici
- Bütün iç mekanlar için
- Üzerine karo uygulanabilir.

MPI 25

Baunit Color

SON KAT

ASTAR

Baunit Spritz ve Baunit Beton Kontakt

YÜZEY HAZIRLIĞI



ESTETİK VE MİLİMETRİK Manu & Uni

EL SIVALARI

- Elle uygulanır
- Estetik yüzeyler elde edilir
- İç ve dış mekânlar için

Baumit MANU ve UNI ürünleri, gerçek el ustalığının hizmetindedir. Hem kireç/çimento esaslı hem de alçı esaslı elle uygulanan sıvalar, sıva sistemi (MANU + PERLA) veya tek katmanlı (UNI) uygulamalarda, zarif duvar tasarımları ve konforlu mekânlar yaratırlar.

Baumit MANU

Baumit Manu, Baumit'in geleneksel kaba sıva ürünüdür. 2 ila 4 mm arasında tane boyutlarıyla, mükemmel bir alt yüzey oluşturur. Su buharı geçirgenliği ile su emicilik özellikleri ile ideal bir sıva ürünüdür.



MVR Uni - hızlı ve zarif

Baumit MVR Uni tek katman olarak uygulanan kireç/çimento esaslı bir sıva olup, özellikle difüzyona açıklık özelliği sayesinde konut mutfak ve banyo hacimleri de dâhil olmak üzere iç mekânlar ile mükemmel bir uyum sağlar. Elle uygulanan bir sıva ürünü olduğundan erişimi zor olan noktalarda ve renovasyon işlemlerinde kolay ve hızlı bir şekilde uygulanabilir. Yaratıcılığınızı özgür bırakın! Baumit MVR Uni üzerine Baumit boya ürünlerini uygulayarak, iç mekânlarınıza kendinize özgü bir hava kazandırın. Çabuk ve kolay bir şekilde.





MANU + PERLA



- 4 mm doku
- Elle uygulanır
- İç ve dış cepheler için

Baumit Kaplama ve Boyalar

GlemaBrillant

Manu 4

MANU 2



- 2 mm doku
- Elle uygulanır
- İç ve dış cepheler için

Baumit Kaplama ve Boyalar

GlemaBrillant

Manu 2

MVR UNI



- Beyaz renkte
- Yüksek su buharı geçirgenliği
- Perlitlidir

Baumit Kaplama ve Boyalar

MVR Uni

SON KAT

İNCE SIVA

KABA SIVA

SAĞLAMLIK – YOĞUNLUK KALİTEYİ



1 KARO YAPIŞTIRICILARI

BAUMACOL

78

2 ŞAP ÜRÜNLERİ

NIVELLO

84

3 YAPI MALZEMELERİ

MM | BETON

88



Karo döşeme sistemleri.

Su yalıtımı malzemelerinden silikona, geniş kapsamlı bir ürün yelpazesi sunuyoruz! Baumacol sistemi ürünleri birbirleriyle uyumlu olup, özgün tasarımlar için en uygun ürünleri sunarlar.

HAZIRLIK

Profesyonel seramik döşeme uygulamalarında alt yüzey hazırlığı büyük önem taşımaktadır. Hem engebeli yüzeylerde, hem de emici veya emici olmayan yüzeylerde, Baumit her uygulama koşulu için doğru ürünü sunmaktadır. Neme karşı korunma için de Baumacol en elverişli niteliklere sahiptir.

YAPIŞTIRICILAR – GÜÇLÜ VE GÜVENLİ

Baumacol karo yapıştırıcıları, tüm standartların koşullarını yerine getirmenin yanı sıra, her uygulama alanında doğru çözümleri sunarlar. İç veya dış mekânlarda, çimento veya alçı esaslı alt yüzeylerde, her boyut ve türde seramik, fayans karolarda her ihtiyacınız için, Baumit'in Baumacol ürün serisi size profesyonel çözümler sunar.

1 KARO YAPIŞTIRICILARI

2 ŞAP ÜRÜNLERİ

3 YAPI MALZEMELERİ

Baumit
Baumacol

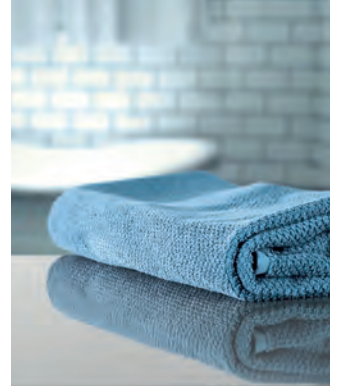
Karo döşemede kime güvenebilirsiniz?

Sağlıklı bir mekâna yatırım yapmak için 9 neden:

- 1 Güvenli yapıştırma
- 2 Güçlü sistem unsuru
- 3 Hızlı uygulama
- 4 Kapsamlı ürün gamı
- 5 Hem iç hem de dış mekânlarda
- 6 Temizlenmesi kolay
- 7 Suya ve dona karşı dayanıklı
- 8 Esnek ve uzun ömürlü
- 9 Geniş renk seçenekleri

DERZLER – SIZDIRMAZ VE ESNEK

Baumacol PremiumFuge derz dolgusu ile son aşamada mükemmel sonuçlar elde edilir. Tüm bunların yanı sıra, mekânda estetik bir görseellik elde edilir.





GÜVENLİ. HIZLI. ESTETİK. Baumacol

BAUMIT KARO DÖŞEME ÜRÜNLERİ

- Güçlü ve güvenli
- Kolay ve hızlı
- Her türlü seramik tasarımı için

Estetik seramik yüzeyleri için Güçlü yapışma

Güvenli. Hızlı. Estetik.

Baumit Baumacol ürün yelpazesi ile, hayalinizdeki seramik karo tasarımlarını kolay ve güvenli bir şekilde gerçekleştirebilirsiniz. Banyo alanlarında, teraslarda ya da mutfak alanlarında, Baumit Baumacol her yerde çok yönlü tasarım olanakları için gerekli altyapıyı sağlar.

Güçlü ve güvenli

Kanıtlanmış Baumit kalitesi, her türlü alt yüzey ve seramik fayans türü için, banyo, teras ve mutfak alanlarında size güvenli alt yüzeyler sunar. Bu, ısıya maruz kalan alanlar için de geçerlidir. Zeminden ısıtma sistemleri ya da dış mekânlarda aşırı güneş ışığına maruz kalan alanlar, Baumit Baumacol seramik, fayans karolarınız için her yerde doğru seçimdir.



Kolay ve hızlı

Baumit Baumacol ürün serisi hem kolay hem de hızlı uygulamalar için en elverişli yolu sunar. Böylece kısa süre içinde kolayca istediğiniz sonuca ulaşırsınız.

Tüm seramik tasarımlarına uygun

Büyük ya da küçük boyutta karoların, doğal granit veya yapay malzemenin, her renkte seramik ve fayans karonun, iç ve dış mekânlara döşenmesinde Baumit Baumacol her zaman güvenilir yardımcınızdır. Baumit Baumacol ile yaşam alanlarında ve ıslak hacimlerde arzu ettiğiniz görsel uyumu sağlayabilirsiniz.



AKILCI HAZIRLIK

Ön hazırlık ve su yalıtımı

En elverişli sonuçların elde edilebilmesi için, alt yüzeyin kuru, düz, yağ ve tozdan arınmış ve yeterli taşıma kapasitesine sahip olması gerekir. Yüzeyde mevcut olan bozukluklar öncelikle uygun bir tamir sıvası (zeminler) veya saten sıva (duvarlarda örneğin Baunit Preciso) ile düzeltilmelidir. Yüzeyin özelliklerine bağlı olarak, yapıştırma harcının yapışma kapasitesi de etkilenebilmektedir. Ancak doğru astar kullanarak bu sorunun hemen ortadan kaldırılması mümkündür. Örneğin alçı ve alçı karton malzemeler gibi yüksek emiciliğe sahip yüzeylerde Baunit Grund astar doğru çözümleri sunmaktadır. Emici olmayan yüzeylerde (örneğin eski karoların üzerine yapılan uygulamalarda) ise Baunit SuperGrund Astar ürünü tavsiye ediyoruz.

Neme karşı dayanıklı

Seramik, fayans, doğal granit veya yapay malzeme karoların döşendiği, derzler nedeniyle suya karşı geçirimsizlik sağlamaya alanlarda, duvar ve zemin konstrüksiyonlar üzerine nem koruyucu uygulama yapılması gerekmektedir. Bunu sağlamak amacıyla, mekânı zeminden gelen neme karşı yalıtım üzere neme karşı dayanıklı bir su yalıtım katmanı oluşturulmalıdır. Baumacol Proof sayesinde iç mekânlarda en uygun şekilde kusursuz bir su yalıtımı elde edilir. Dış mekânlarda ise Baumacol Protect güçlü çözümler sunmaktadır.

Kusursuz bitişler

Zemin, duvar bitişlerinin ve köşe derzlerinin geçişleri ve su yalıtımı, Baumacol Strap derz sızdırmazlık bandı ürünü ile sağlanır.



Baumacol Proof

İç mekânlarda seramik karo döşenmeden önce esnek bir yalıtım sağlayan, tek bileşenli, macun kıvamlı su yalıtım malzemesi.



Baumacol PRotect 2k

Çimento ve sentetik esaslı, iç ve dış mekânlarda kullanılabilen, yan esnek, çift bileşenli su yalıtım malzemesidir. Su depolama tankları, yüzme havuzları, teras ve balkon alanları ile temel ve perde duvarlarında kullanım için uygundur.



Baunit Baumacol Protect 2K Elastic

Çimento ve sentetik reçine esaslı, iç ve dış mekânlarda kullanılabilen, tam esnek, çift bileşenli su yalıtım malzemesidir. Su depolama tankları, yüzme havuzları, teras ve balkon alanları ile temel ve perde duvarlarında kullanım için uygundur.



Baumacol Preciso Tamir Sıvası

Bu takviyeli özel sıva ürünü çabuk uygulanabilir ve su bazı prizlenme sağlar. İçerdiği özel katkı maddeler sayesinde mükemmel bir şekilde işlenebilir, 30 mm kadar katman kalınlıklarında yüzeyde gerilime neden olmadan sertleşir, ayrıca suya ve dona karşı dayanıklıdır.



Baunit Grund Astar

Bu yüksek nitelikli yapay reçine dispersiyon aster alt yüzeye çok iyi nüfuz eder. Uygulamadan önce alt yüzey kuru, donmamış, sıkı/sert, sağlam, düzgün formda, olmalı, üzerinde toz, kir, yağ, gres, kalıp ayırıcı kalıntıları ve gevşek parçalar bulunmamalıdır.



Baunit SuperGrund Astar

Solvent içermeyen, kuvarz kumu dolgulu, özel dispersiyon esaslı, kullanıma hazır bu astar özel ihtiyaçlar için tasarlanmıştır. Bu astar iç ve dış mekânlarda emici olmayan alt yüzey renovasyon uygulamalarında ve eski alt yüzeylerin hazırlanmasında, özellikle de seramik üzerine seramik döşeme uygulamalarında kullanmak için uygundur.



GÜÇLÜ VE GÜVENİLİR Baumacol Yapıştırıcılar

SERAMİK YAPIŞTIRICILARI

- Güçlü yapışma
- Güvenli uygulama
- Kalıcı estetik

Karo döşeme uygulamalarında optimum sonuçlar elde edebilmek için uygun yapıştırıcı ürünleri kullanılmalıdır. Doğru seramik yapıştırıcısının seçimi alt yüzeye, kullanılan karo türüne ve boyutuna uygun olarak yapılmalıdır. Tüm bunların yanı sıra, seramik yapıştırıcılarının TSE 12004 şartlarını sağlamaları gerekir.

Yapışma dayanımı

Yapıştırıcılar için yapışma değerleri **C1** ve **C2** yapışma sınıfları ile tanımlanmıştır (TS EN 12 004). Çimento esaslı yapıştırma harçlarında C1 yapışma sınıfı için uyulması gereken asgari koşul 0,5 N/mm² yapışma dayanımıdır. İnce katman yapıştırma harçlarında ise C2 yapışma sınıfı için en az 1 N/mm² değeri gerekli olup, bunun üzerinde performans standartları sağlanmalıdır.

Esnekleme dayanımı

S1 esneklik sınıfı en az 2,5 mm en çok 5 mm esnemeye izin verirken, **S2** esneklik sınıfı 5 mm üzeri esnekleme dayanımı sağlayan esnek yapıştırma harçları için geçerlidir.

Uygulama özellikleri

Normdaki **T**, **E** ve **F** kodları ise seçime bağlı olarak uygulama özelliklerini tanımlarlar.

T = Tikotrop, kayma özelliği azaltılmış

E = Uzatılmış açık bekletme süresi,

F = Hızlı sertleşen



Esnek yapıştırıcılar

Baumit'te her uygulama alanı için doğru seramik yapıştırıcısı mevcuttur. Baumit Baumacol esnek yapıştırıcı ürün yelpazesi örneğin mermerler için Baumacol FlexMarmor, FlexTop ve FlexUni esnek yapıştırıcılara varan geniş bir yelpazeyi kapsar. Özel katkı maddeleri sayesinde elde edilen esneklik, problemlili alt yüzeylere dahi karo döşemesini mümkün kılar. Bunların ötesinde bu takviyeli yapıştırıcılar, yüksek yapışma sayesinde çok kaygan yüzeylerde, normal çimento esaslı yapıştırıcılardan daha etkilidirler. Bu nedenle esnek yapıştırıcılarla parlak yüzeylere sahip (fayans gibi) malzemeler de döşenebilir.

Klasikler

Baumacol Pro ve Baumacol Basic ürünleri iç mekan çimentolu yüzeylerde en fazla 35*35 cm karoların yapıştırılması için uygundur.





ESNEK VE SIZDIRMAZ

Baumacol Derz Dolguları

DERZ DOLGULARI

- **Hızlı uygulama**
- **Güvenli koruma**
- **Geniş renk seçenekleri**

Derz doldurma işlemi seramik karo döşeme sürecinde özellikle önemli bir işleve sahiptir. Derz kapatıldığında tüm bileşenleri bir arada tutarak, aynı zamanda neme karşı koruma sağlar. Tüm bunların yanı sıra, mekânda estetik bir görşellik elde edilir.

Hızlı ve kolay

Baumacol Premium Fuge (CG2WA) derz dolgusu tüm karo türleri ve alt yüzeyler için geniş kullanım amaçlı ve hızlı bir çözümdür. Baumacol PremiumFuge özellikle esnek ve su sızdırmayan bir derz dolgusudur. Küfe, dona ve kirlenmeye dayanıklı olması nedeniyle hem iç hem de dış mekânlarda mükemmel çözümler sunar.

Derzlere kolay uygulanması ve derz dolgusunun eşit dağılması sayesinde, hızlı ve kolay bir uygulama sağlar, sonradan düzeltmeye olanak verir. Seramik ve mozaik karolar, hatta doğal granit taş ve porselen fayans için kullanılabilir. Hem zeminden ısıtma sistemleri hem de ıslak hacimler için uygundur. Duvar ve zeminlerde, ayrıca teras ve balkonlarda kullanılabilir.

Güvenli ve elastik

İç ve dış mekânlarda dilatasyon ve bitiş derzlerinde sürekli elastik bir derz dolgusu sağlamak için doğru seçim silikon esaslı tek bileşenli Baumacol Silikon derz dolgusu ürünüdür. Ultraviyole ışınlar, kötü hava koşullarına, mantar oluşumuna ve bakterilere karşı dayanıklı olup, su sızdırmazlık özelliğine sahiptir. İç ve dış mekânlarda seramik karo uygulamalarında, özellikle dilatasyon derzlerinin, duvar ve tavan köşe bitişlerinin ve seramik karolar ile örneğin banyo küveti, kapı kasası vb. gibi farklı malzemeler arasındaki derzlerin kapatılması için uygun bir üründür.

Baumacol PremiumFuge çok tercih edilen renk tonu ile beğenimize sunulmuş olup, tasarımınızdaki renk seçimlere yakın seçenekleri kolaylıkla bulabilirsiniz.



İşaretli özel renklerdir. Özel renkler için fiyat bilgisi talep üzerine verilmektedir. Sipariş öncesinde fiyat ve tedarik süresi için danışınız.



Güçlü ve hızlı uygulama

Baumit şap ve tesviye şapları yeni veya eski binalarda yüzer, kayar veya bağlı her tip zemin sistemi için hızlı ve kolay çözümler sunarlar. Hiçbir hazırlık ve katkı maddesi eklenmeden yerden ısıtma sistemleri için de uygundur, uzun ömrlü karakterlidir.

NIVELLO QUATTRO – DÜZ VE PÜRÜZSÜZ

Özellikle eski zemin döşemelerinin engebeli yüzeylerinde kendinden yayılan şap ürünlerinin kullanılması gerekir. Baumit Nivello Şap bu uygulamalarda eşit orantılı ve düz yüzeyler elde etmek için mükemmel bir seçimdir.

HIZLI VE SAĞLAM

Aynı zamanda hem dayanıklı, hem de çok hızlı bir çözüm mü arıyorsunuz? Bu, Baumit Şap ile mümkün. Baumit'in zaman kazandıran yenilikçi teknolojileri sayesinde, şap uygulamasından hemen 24 saat sonra seramik döşemeye başlamak mümkündür. Ayrıca, güçlendirilmiş nihai dayanımı sayesinde bu takviyeli şap ürünüyle yüksek yük taşıma kapasitesine sahip zeminler üretilir.

1 KARO YAPIŞTIRICILARI

2 ŞAP ÜRÜNLERİ

3 YAPI MALZEMELERİ

Baunit Şap Ürünleri

Zeminde “kalıcı, dayanıklı ve pratik çözümleri nasıl sağlarsınız?”



Baunit şap ürünlerini seçmek için 9 neden:

- 1 Kolay uygulama
- 2 Kısa sürede döşemeye hazır olur
- 3 Şantiyede yerden tasarruf sağlar
- 4 Yerden ısıtma sistemleri için uygun
- 5 Dış mekânlarda da kullanılabilir
- 6 Sıfır çatlak
- 7 Yüzeş döşeme verimliliğı yüksektir
- 8 Güvenli ve güçlü malzeme
- 9 Farklı uygulamalar için doğru çözüm

ŞAPLAR - GÜÇLÜ VE DAYANIKLI

Baunit Şap geleneksel bir şap ürünüdür. Yüksek kalitesi kanıtlanmış olup, alışlagelmiş tüm uygulamalar için uygundur. Ancak daha güçlü bir seçenek arıyorsanız, o zaman size Baunit'in 300 ürün serisini önerebiliriz. Artı özellikleri olarak, mekanik dayanıklılık ve basınç dayanımı sayesinde, dış mekânlarda da kullanılmak için uygundur.



DÜZ VE PÜRÜZSÜZ Nivello

KENDİLİĞİNDEN YAYILAN ZEMİN TESVİYE ŞAPLARI

- Kendiliğinden yayılan özellikte
- Çatlaksız
- Yerden ısıtma sistemleri için elverişlidir

Düz zeminler üretilmesi gereken tüm uygulamalarda zemin en elverişli çözüm tesviye şap ürünleridir. Çabuk uygulanmalarının yanı sıra, kolay işlenebilir olduklarından, seramik ve diğer karo türleri için mükemmel alt yüzeyler elde edilir.

Bu kapsamda, zemin tesviye şap ürünleri birçok farklı alanda kullanılmaktadır. Bunlar örneğin, ölçümlerin büyük oranda sapma gösterdiği veya farklı yükseklik kotlarının eşitlenmesi gereken alt yüzeylerin yenilenmesi, normal şap ürünlerinin yetersiz kaldığı çok düz yüzeyler gerektiren uygulamalar ya da çok büyük boyutlu karoların veya örneğin PVC veya muşamba gibi kaygan yüzeyli malzemelerin kullanıldığı zemin döşeme uygulamalarıdır.

Baumit Nivello Quattro

Bu alanda da Baumit'in zemin tesviye şapları en doğru seçimdir. Kalsiyum sülfat esaslı (Nivello Quattro) kendinden yayılan şap formülasyonları hızlı uygulama ve/veya dayanıklılık gerektiren ve/veya yerden ısıtma sistemleri için uygun tüm uygulama ihtiyaçlarını en iyi şekilde karşılamaya hazırdır. Emici alt yüzeyler üzerinde emiciliğin dengelenmesi ve aderans oluşumu için, elverişli bir tutunma sağlayan Baumit Grund veya Baumit SuperGrund astar ürünlerinin kullanılmasını tavsiye ediyoruz.



Baumit Nivello Quattro

İç mekanlarda 1 ile 20 mm arasında katman kalınlıklarında uygulanabilen, her türlü döşeme kaplanmasından önce kullanabilen, yüksek verimli, kalsiyum sülfat bağlayıcılı kendinden yayılan şap ürünüdür. Yerden ısıtma sistemleri için uygundur. Astar kullanımı için lütfen ürün broşürüne bakınız.

Baumit Grund Astar

Çimento ve kalsiyum sülfat esaslı şap yüzeyleri, brüt beton döşemeler gibi çok emici yüzeylerde emiciliğin dengelenmesini sağlayan, kullanıma hazır, solvent içermeyen, akrilik reçine esaslı bir astar ürünüdür.



GÜÇLÜ VE DAYANIKLI Şaplar

ÇİMENTO ESASLI ŞAPLAR

- Uygulanması kolaydır
- Dış mekânlarda da kullanılabilir
- Yerden ısıtma sistemleri için uygun

Baumit'in geleneksel şap ürünüdür. Baumit şaplar ürün yelpazesi içinde kendini kanıtlamış en köklü üründür. Yüksek kalitesi ve mükemmel fiyat/performans oranı ile her zaman tercih edilen bir üründür.

Eğer güçlü ve hızlı bir uygulama gerekiyorsa, polimer takviyeli ürün Baumit E225 Şap en uygun çözümdür. Özellikle ağır yüklere maruz kalan alanlarda bu güçlü ürünü kullanabilirsiniz. Yüksek basınç dayanımı gerektiren, ağır yüklere maruz kalan zeminlerde bu ürün en doğru seçimdir.

Güçlü Baumit E 160

Baumit E 160 Şap kendini kanıtlanmış bir ürün olup, alışlagelmiş tüm şap uygulamalarında kullanılabilir. Yüzer şap olarak, doğrudan beton üzerine veya betondan sonra polietilen folyo üzerine uygulanabilen hazır karışım çimento esaslı bir şap ürünüdür. Yerden ısıtma sistemleriyle birlikte kullanılabilir, dış mekânlar için de uygundur.

En Güçlü Baumit E 225

Baumit E 225 Şap kendini kanıtlanmış bir ürün olup, ağır yüklere maruz kalan tüm şap uygulamalarında kullanılabilir. Yüzer şap olarak, doğrudan beton üzerine veya betondan sonra polietilen folyo üzerine uygulanabilen, hazır karışım çimento esaslı şap ürünüdür. Yerden ısıtma sistemleriyle birlikte kullanılabilir, dış mekânlar için de uygundur.

- Üzerinde yürünmeye hazır: 3 gün sonra
- Yük uygulanmaya hazır: 21 gün sonra
- Isıtılmaya hazır: 14 gün sonra
- Koruma süresi: 14 gün





Çok yönlü. Estetik. Kalıcı.

Baumit Yapı Malzemeleri kullanıcılara profesyonel ve kolay uygulamalar sunar. Sadece su ile karıştırılarak kolayca uygulanır. Hayallerinizi asla kaybolmayacak şekilde gerçekleştirin.

MM – DUVAR ÖRGÜ HARCI

Duvar örgü harcı ürünleri tuğla ile duvar imalatında kullanılır. Harç derzleri örterek duvar tuğlaları arasındaki derz toleranslarının tutturulmasına ve duvar üzerindeki yükün eşit olarak dağılmasına yardımcı olur. Doğru uygulama duvar yüzeylerinde çatlak oluşumunu önler.

1 KARO YAPIŞTIRICILARI

2 ŞAP ÜRÜNLERİ

3 YAPI MALZEMELERİ

Yapı Malzemelerinde kim güçlüdür?

Baunit Yapı Malzemeler



Baunit Yapı Malzeme ürünlerini seçmek için 9 iyi neden:

- 1 Zamandan ve maliyetten tasarruf
- 2 Kaliteli ve güvenli
- 3 İdeal formülasyon
- 4 Sağlam ve ısı yalıtımlı
- 5 Hızlı ve güçlü uygulama
- 6 Estetik ve özgün
- 7 Dona karşı dayanıklı
- 8 Kolay uygulama
- 9 Geniş kullanım alanı

BETON ÜRÜNLERİ

Beton dökme, hazır beton veya hobi uygulamaları... Tümü bir arada ilk bakışta pek gerçekçi gözükmesine de, beton ürünleri ile tüm bu uygulamalar mümkün. Baunit beton ürün grubu tüm standartlara uygun, özel niteliklere sahip üç farklı kuru beton ürünü sunuyor.



ÖRGÜ HARÇLARI & BETON ÜRÜNLERİ

MM



DUVAR ÖRGÜ HARÇLARI

- Zamandan ve maliyetten tasarruf
- Yüksek kalitenin sağladığı güvence
- Homojen karışım

Duvar örgü harcı, bağlayıcı (kireç veya çimento), maksimum 4 mm boyutta agrega ve bazı durumlarda katkı maddelerinden ve ek karışımlardan meydana gelen, uygulama sırasında da su ilavesi yapılabilen bir yapı malzemesidir. Bu malzeme bağlayıcının girdiği bir kimyasal tepkime sonucunda sertleşir. Farklı değerlerde basınç dayanım değerlerine sahip duvar örgü harçları mevcut olup, bunlar her biri ayrıca farklı alanlarda kullanılabilirler.

Standart duvar örgü harcı

Modern duvar örgü harçlarının tasarımı, şantiyelerde elle karıştırılarak kullanılan alışılmış harçlardan oldukça farklıdır. Uygulama şeklinin yanı sıra önemli uygulama nitelikleri de geleneksel ürünlerden farklıdır. Günümüzde kullanılan duvar örgü harçları çoğunlukla fabrika karışımı kuru formda ürünleridir. Birçok siva üreticisi deneyimlere dayanan uygulama değerlerini ve koşulları üzerinde çalışarak, duvar örgü harcı ürünlerinin bileşimlerini geliştirmek önemli aşamalar kaydetmişler, böylelikle ürünlerin özelliklerini uygulama amaçlarına uygun bir hale getirmişlerdir.

Baumit MM 30

Takviyeli, standart kalitede geleneksel tip duvar örgü harcı. Olağan koşullarda tüm duvar uygulamalarında kullanılabilir. Normal statik koşullar için M 2,5 sınıfı, hazır karışım, normal duvar örgü harcı
Ambalaj: Silo / 40 kg kraft torba

İnce Yatak Duvar Örgü Harcı

İnce yatak duvar örgü harçları, duvar örgüsünde boyutlara milimetrik uyum ve yüzey düzgünlüğü sağlamak amacıyla kullanılırlar. Genel olarak sıvaların dayanım değerleri, tuğla veya duvar bloklarına göre oldukça düşüktür, bu yüzden de ince yatak yöntemiyle örülen duvarlar, kalın bir siva katmanı (standart tip siva/



hafif siva) uygulanarak örülen duvarlara nazaran daha dayanıklı olmaktadır.

Böylece kalın yatak sıvalara oranla şantiyede siva tüketiminden de tasarruf sağlanmaktadır. Ayrıca karıştırma, nakliye ve uygulama maliyetleri de büyük oranda düşmektedir.

Baumit PlanoFix

Gazbeton malzemeler için, tam priz aldıktan sonra dona ve kötü hava koşullarına karşı dayanıklı, mineral esaslı ince yatak duvar örgü harcıdır. Baumit PlanoFix gazbeton yüzeylere mükemmel bir yapışma sağlar. Yanmaz özellikte bir duvar örgü harcı olup, kolay uygulanır. Örülen duvar bileşenleri üzerinde sonradan kolayca düzeltme yapmak mümkündür. Üzerine uygulanacak ince kat kaplamalar için uygun teknik koşulları hazırlar.



BETON

GÜÇLÜ ZEMİNLER

- Güçlü ve dayanıklı
- Hazır karışım
- Uzun ömürlü ve güvenli



Üretim ve uygulama şekillerine veya özel niteliklerine bağlı olarak, birçok farklı türde beton ürünü bulunmaktadır. Buna göre betonları sadece tek bir kategoride sınıflandırmak mümkün değildir. Bir beton ürünü aynı anda birkaç farklı sınıfa ait olabilmektedir.

Özellikler

Bir silo ürünü olarak kuru betonlar ile, flanş bağlantılı sürekli mikserlerde karıştırılarak otomatik olarak doğru kıvamda harç elde edilebilmektedir. İstenen uygulama kıvamını elde etmek amacıyla harca su ilave edilir. Taze beton karıştırıldıktan sonra mümkün olduğunca hızlı bir şekilde, karışımı bozulmadan uygun bir yolla (el arabası, vinç kepçesi, bunker vb.) şantiye yerine ulaştırılmalıdır. Beton bir metreyi aşan yüksekliklerden aşağı dökülmemelidir.

Yerinde uygulanan beton, yoğunluğuna uygun bir şekilde sıkıştırılmalıdır. Taze betonun güneş ve rüzgâr etkisi altında gerekenden hızlı bir şekilde sertleşmesini önlemek amacıyla, buharlaşmaya karşı koruyucu kullanılmasını tavsiye ediyoruz.

Standart tip hazır beton

Tüm ev ve bahçe hobi işlerinde , örneğin mesnetler, lentolar, tavanlar, prefabrik beton döşemeler üzerine son kat beton, merdivenler, kapaklar, bina boşlukları, basit temel uygulamaları vb. gibi her türlü beton işlemleri için kullanılabilir.

Avantajlar

Baumit Beton B20 ve Beton B30 kuru beton ürünleridir. Avantajları özetle:

- Küçük büyük tüm beton işlerinde kullanılabilir
- Beton daima stok olarak mevcuttur, ayrıca siparişe gerek kalmaz
- Uygulamacıların makine bulunurması gerekli değildir (silo ürünü)
- Kolay uygulama

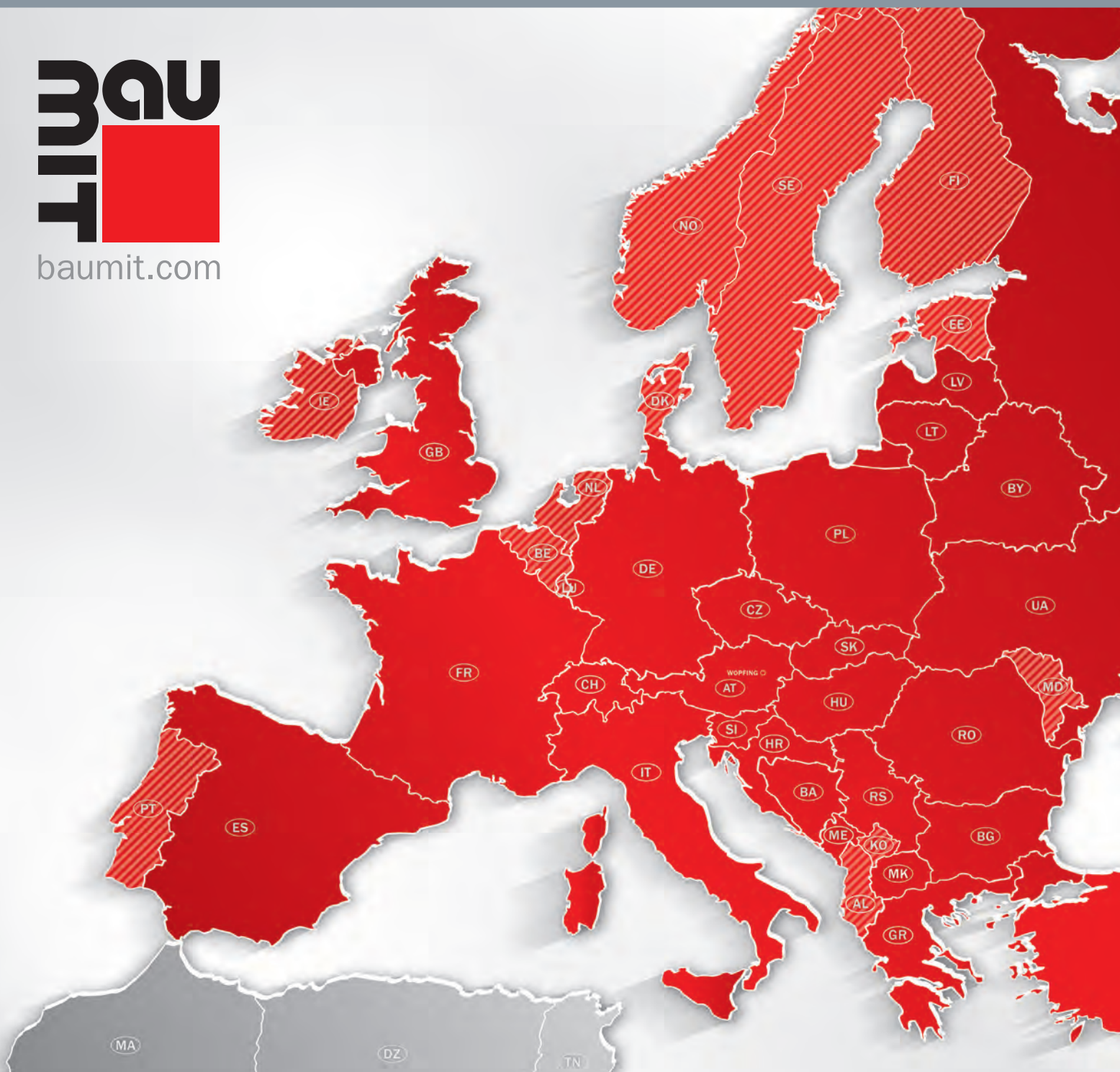
Baumit Beton B20

C16/20 dayanım sınıfı, polimer takviyeli hazır karışım, ev ve bahçe işlerinde tüm beton işlemleri için kullanılabilir (örneğin temeller, kaplama blok işleri, merdivenler, kapak ızgaraları, pencere lentoları, bahçe duvarları, döşeme ve taş üzerinde temel betonu). Maksimum tane boyutu 8 mm.

Baumit Beton B30

C25/30 dayanım sınıfı, polimer takviyeli hazır karışım, ev ve bahçe işlerinde tüm beton işlemleri için kullanılabilir (örneğin temeller, kaplama blok işleri, merdivenler, kapak ızgaraları, pencere lentoları, bahçe duvarları, döşeme ve taş üzerinde temel betonu). Don ve buz çözücü tuzlara karşı dayanıklıdır - maksimum tane boyutu 8 mm.





 **AT - AUSTRIA**
Baumit GmbH
 Wopfing 156
 A - 2754 Waldegg
 Tel.: +43 (0) 2633/400-0
 Fax: +43 (0) 2633/400-266
 office@wopfinger.baumit.com
 www.baumit.at

 **BA - BOSNA I HERCEGOVINA**
Baumit d.o.o.
 BiH-71210 Ilidža
 Osik 2 b
 Tel.: +387 33 566 770
 Fax: +387 33 566 771
 info@baumit.ba
 www.baumit.ba

 **CH - SCHWEIZ**
Baumit Schweiz AG
 CH - 8317 Tagelswangen
 Ringstrasse 26
 Tel.: +41 52 354 50 70
 Fax: +41 52 354 50 71
 office@schweiz.baumit.com
 www.baumit.com

 **CZ - ČESKÁ REPUBLIKA**
Baumit, spol. s r.o.
 CZ - 250 01 Brandýs nad Labem
 Průmyslová 1841
 Tel.: +420 326 900 400
 info@baumit.cz
 www.baumit.cz

 **BG - BULGARIA**
Baumit Bulgaria EOOD
 BG - 21 00 Elin Pelin
 Bulgaria Str. 38
 Tel.: +359 2 926 69 11
 Fax: +359 2 926 69 18
 office@baumit.bg
 www.baumit.bg

 **BY - BELARUS**
Baumit-Bel GmbH
 BY - 220015 Minsk
 Ul. Gurskogo 11a- 76
 Tel.: +375 17 372 75 53
 Fax: +375 17 372 75 52
 info@baumit.by
 www.baumit.by

 **CN - CHINA**
Baumit Building Material (Suzhou) Co., Ltd.
 200122 Shanghai, P.R. China
 Room 7A, Suntime International Building,
 Fushan Road 450, Pudong New Area
 Tel.: +86(0)21/51028802
 Fax: +86(0)21/51029903
 office@baumit.com.cn
 www.baumit.cn

 **DE - DEUTSCHLAND**
Baumit GmbH
 D - 87541 Bad Hindelang/Allgäu
 Reckenberg 12
 Tel.: +49 83 24 921-0
 Fax: +49 83 24 921-1279
 info@baumit.de
 www.baumit.de
 In charge of: **CH, BE, NE, LU, DK, NO, FI, SE**



ES - ESPAÑA
Baumit S.L.

ES - 28935 Móstoles (Madrid)
 P.I. Las Nieves, c/ Puerto de Cotos, 16
 Tel.: +34 916 407 227
 Fax: +34 916 360 092
 info@baumit.es
 www.baumit.es
 In charge of: **PT**


FR - FRANCE
Baumit SAS

FR - 77500 Chelles
 29, rue de l'Ormeteau
 Tel.: +33 1 762 170 21
 Fax: +33 1 762 170 10
 office@baumit.fr
 www.baumit.fr


GR - GRIECHENLAND
Baumit Hellas S.A.

142, Pentelis avenue PC 15235
 Tel.: +30 210 6095600
 Fax: +30 210 6095611
 info@baumit.gr
 www.baumit.gr


HU - MAGYARORSZÁG
Baumit Kft.

H - 2510 Dorog, Baumit út 1.
 H - 2511 Dorog, Pf.: 132.
 Tel.: +36 33 512 910
 Fax: +36 33 431 512
 baumit@baumit.hu
 www.baumit.hu


HR - HRVATSKA
Baumit Croatia d.o.o.

HR - 43541 Sirač
 Ruđera Boškovića 54
 Tel.: +385 1 346 68 00
 Fax: +385 1 346 68 39
 baumit@baumit.hr
 www.baumit.hr


IT - ITALIA
Baumit Italia SPA

I - 33078 San Vito al Tagliamento (PN)
 Via Castelnuovo del Friuli 1 -
 Z.I. Ponte Rosso
 Tel.: +39 0434 1850980
 Fax: +39 0434 853 59
 info@baumit.it
 www.baumit.it


LT - LIETUVA
Baumit UAB

LT - 02300 Vilnius
 Lentvario g. 1
 Tel.: +370 5 264 07 78
 Fax: +370 5 264 07 32
 info@baumit.lt
 www.baumit.lt


LV - LATVIJA
Baumit SIA

LV-1035 Riga
 Pildas iela 16b
 Tel.: +371 674 513 15
 Fax: +371 674 513 17
 office@baumit.lv
 www.baumit.lv
 In charge of: **EE**


MD - REPUBLICA MOLDAVA
Rep. Permanenta Baumit
in Republica Moldova

MD - 2012 Chisinau
 Str. Vasile Alecsandri 89/1
 Tel: +373 (0)22/999019
 Fax: +373 (0)22/999018
 office@baumit.md
 www.baumit.md


MK - MAKEDONIJA
Baumit Makedonija Dooel

MK - 1000 Skopje
 Ul. Bahar Mois 9a
 Tel.: +389 2 306 98 07
 Fax: +389 2 306 98 07
 info@mk.baumit.com
 www.baumit.com.mk


ME - MONTENEGRO
Baumit Crna Gora d.o.o.


MNE - 81000 Podgorica
 Bulevar Revolucije 30
 Tel.: +382 20 241 262
 Fax: +382 20 241 262
 info@me.baumit.com
 www.baumit.me


PL - POLSKA
Baumit sp. z o.o.

PL - 53-012 Wrocław
 ul. Wysięgowa 56 G
 Tel.: +48 71 358 25 00
 Fax: +48 71 358 25 06
 info@baumit.pl
 www.baumit.pl


RO - ROMANIA
Baumit Romania Com S.R.L.

RO - 061129 Bucuresti
 B-dul Iuliu Maniu nr. 600A, sector 6
 Tel.: +40 21 350 01 06
 Fax: +40 21 318 24 08
 office@baumit.ro
 www.baumit.ro


RU - RUSSIA
000 „Baumit“ -

RUS - 141980 Moscow region, Dubna
 Universitetskaya ul., 11
 Tel.: +7 495/984 76 12
 Fax: +7 495/645 54 35
 baumit@baumit.ru
 www.baumit.ru


RS - SRBIJA
Baumit Serbia d.o.o.

SRB - 11130 Beograd
 Smederevski put 25k
 Tel.: +381 11 347 50 82
 Fax: +381 11 347 47 95
 office@baumit.rs
 www.baumit.rs
 In charge of: **KO**


SK - SLOVENSKÁ REPUBLIKA
Baumit, spol. s r.o.

SK - 811 02 Bratislava 1
 Žitková 9 t
 Tel.: +421 2 593 03 311
 office@baumit.sk
 www.baumit.sk


SI - SLOVENIJA
Baumit d.o.o.

SLO - 1000 Ljubljana
 Zagrebška ulica 1
 Tel.: +386 1 236 37 55
 Fax: +386 1 236 37 40
 baumit@baumit.si
 www.baumit.si


TR - TURKIYE
Baumit TR

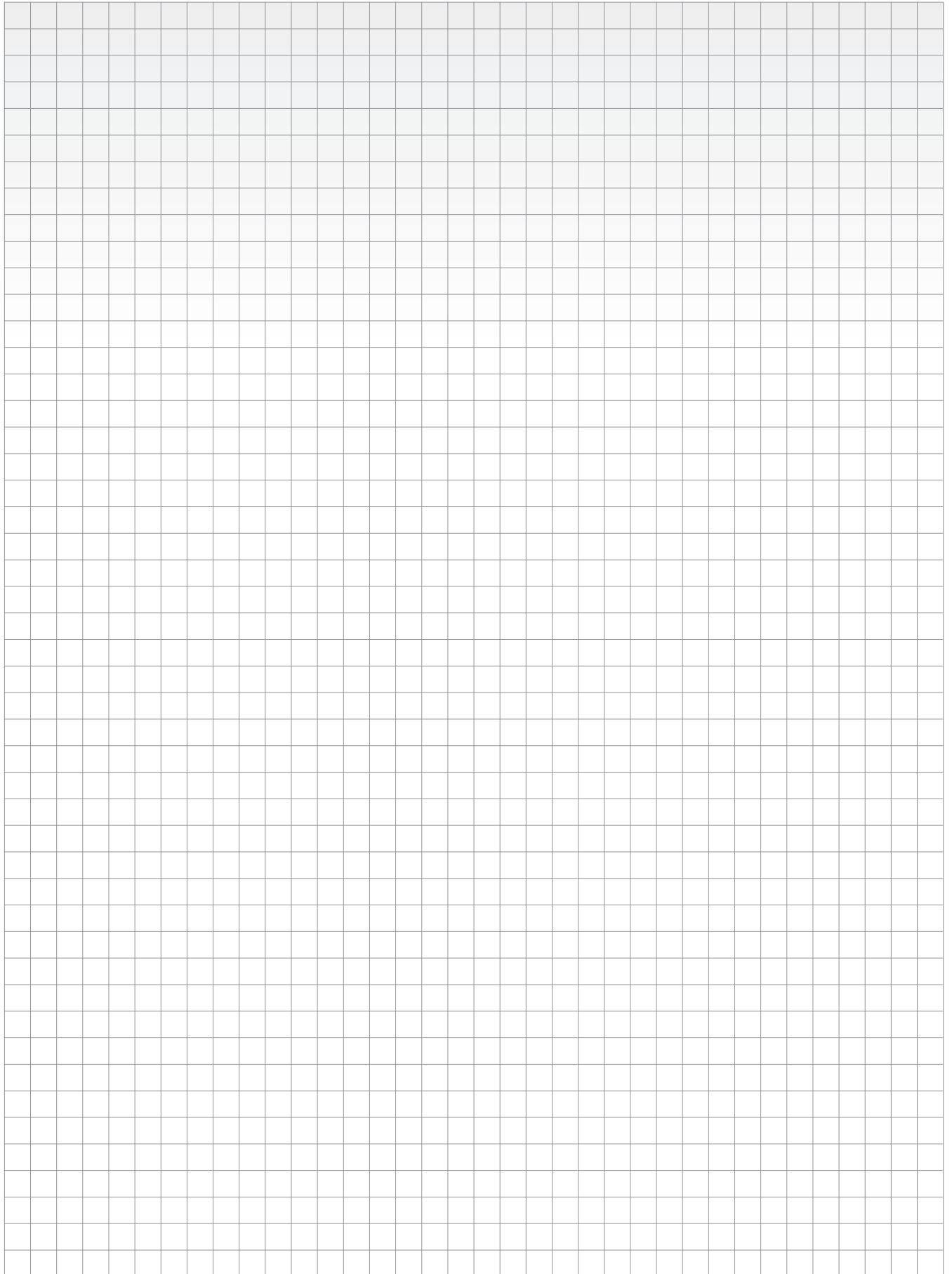
Baumit İnşaat Malzemeleri San.
 Tic.Ltd.Şti
 Esenşehir Mah. Barajyolu Cad. Hale
 Sok. No: 10-B
 TR - 34776 Dudullu - Ümraniye/İstanbul
 Tel.: +90 (0) 216/680 34 00
 Fax: +90 (0) 216/680 34 01
 info@baumit.com.tr
 www.baumit.com.tr


UA - UKRAINE
TOV Baumit Ukraine

UA - 03083 Kiev
 vul. Pyrohivskyy Shlyah 34
 Tel.: +380 44 568 52 54
 Fax: +380 44 568 47 39
 office@baumit.ua
 www.baumit.ua


UK - UNITED KINGDOM
Baumit Ltd

Unit 2 Westmead
 New Hythe Lane, Aylesford
 Maidstone, Kent, ME20 6XJ - UK
 Tel.: +44 (0) 1622 710 763
 contact@baumit.co.uk
 www.baumit.co.uk
 In charge of: **IE**



Bau FIT

baumit.com



Genel Müdürlük

Esenehir Mah. Baraj Yolu Cad. Hale Sok. No:10-B
Dudullu - Ümraniye / İstanbul
T (216) 680 34 00 F (216) 680 34 01
E info@baumit.com.tr

Bau
FIT
baumit.com