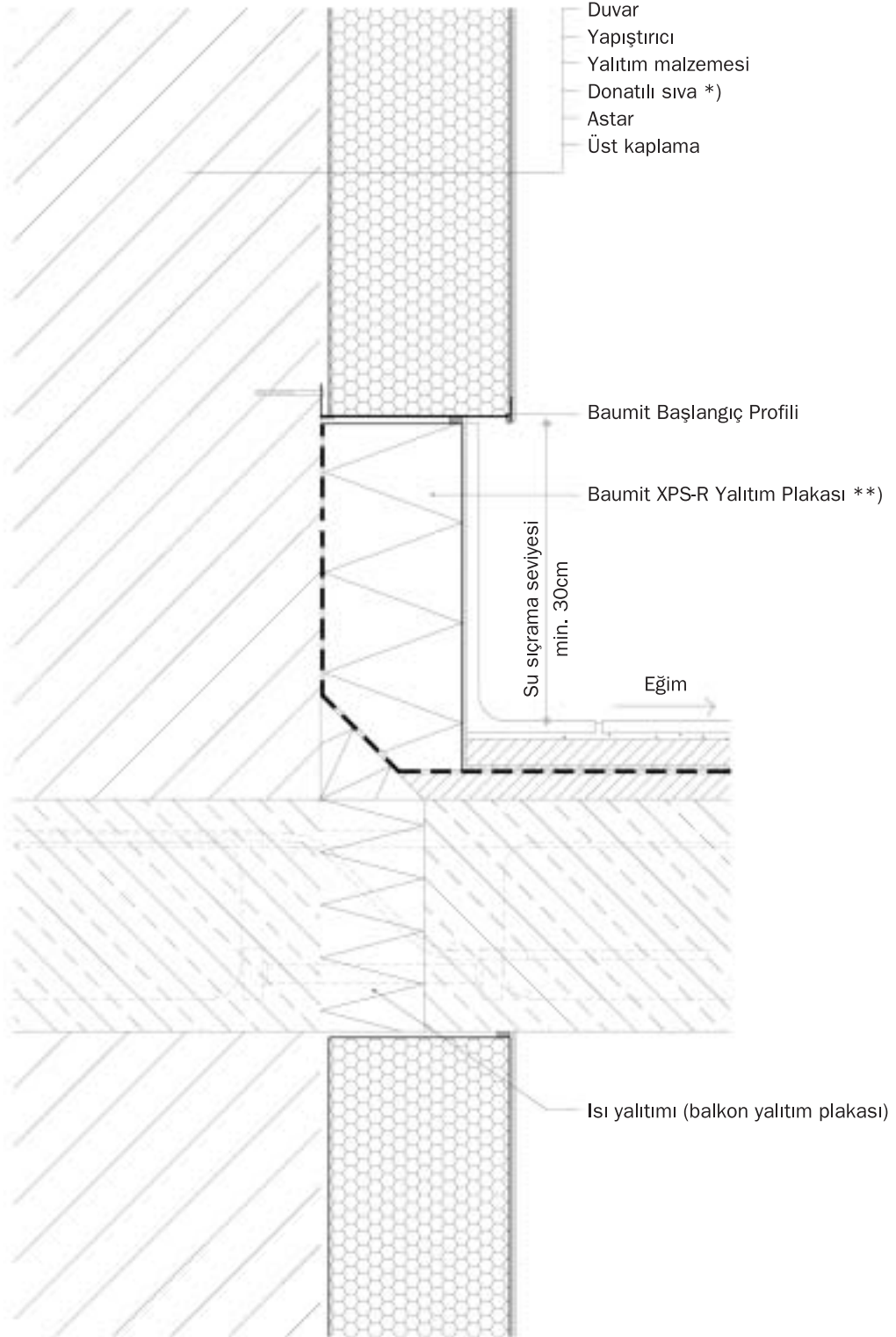


6. Teras ve Balkon Bitişleri

6.1. Yalıtımlı Balkon (Yeni yapı)



ÖNORM B 6410 ve B 6400 uyarınca ayrıca dübelleme yapmak gereklidir. Dübelleme sembolik olarak belirtilmiştir.

ÖNORM B 2206 uyarınca yapı yalıtımı.

*) PTP Taş Yünü kullanımında düzeltme katı uygulanmalıdır.

***) Bitüm yalıtım üzerine uygun yapıştırıcı olarak Baumit BitumenKleber 2K tavsiye edilir.