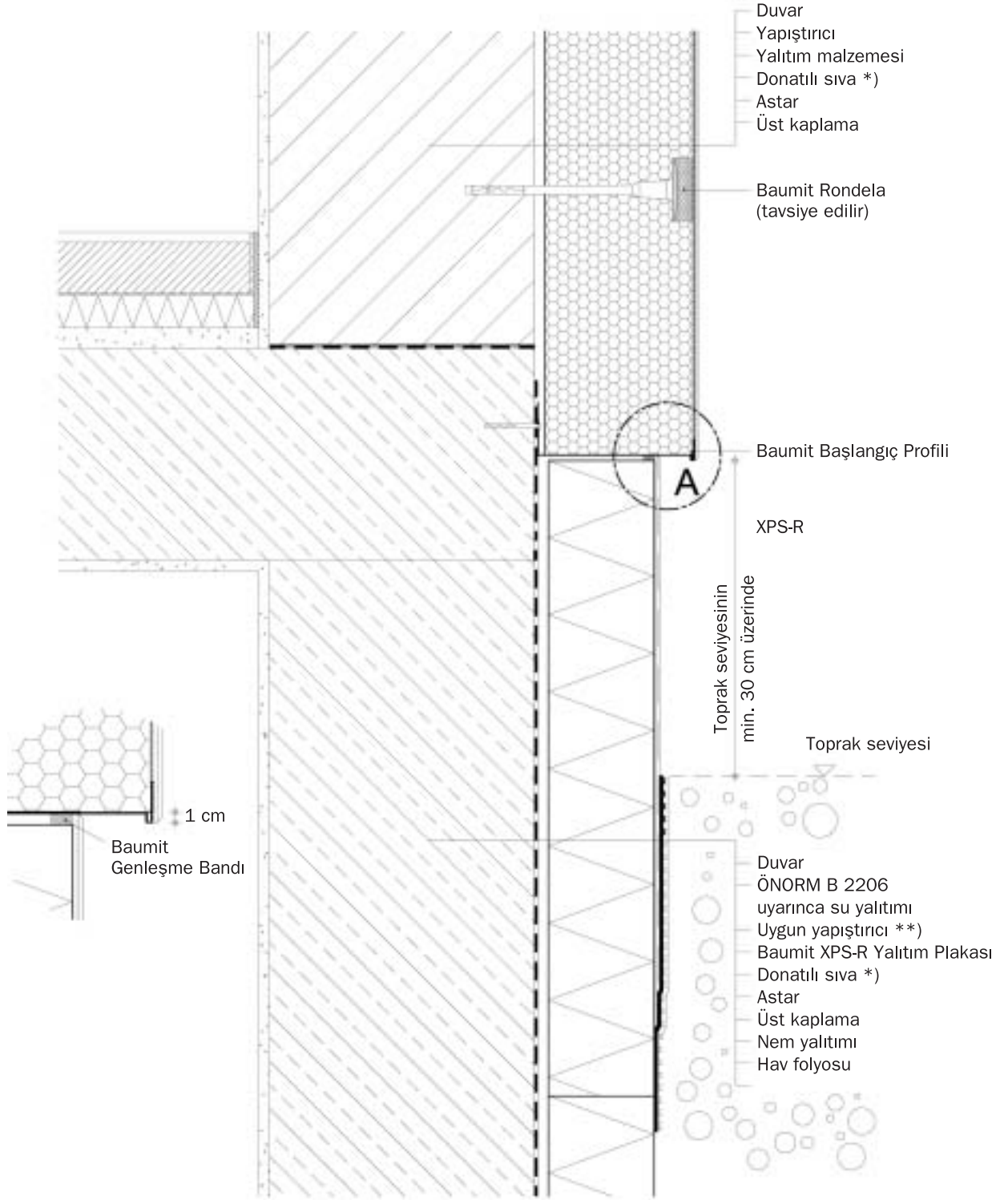


4. Başlangıç oluşturulması

4.1. Temelden ileri çıkmış başlangıç detayı



ÖNORM B 6410 ve B 6400 uyarınca ayrıca dübelleme yapmak gereklidir. Dübelleme sembolik olarak belirtilmiştir.

ÖNORM B 2206 uyarınca yapı yalıtımı.

*) PTP Taş Yünü kullanımında düzeltme katı uygulanmalıdır.

***) Örneğin Baumit BitumenKleber 2K.